

FRAGEBOGEN ZUM BIOTOPERLEBNISPFAD DER STADT INGOLSTADT 2019

Abschnitt 2: Hallenbad Mitte/Rathausplatz – Künettegraben – Donauufer – Staustufe – Fohlenweide – Moosgärten – Westfriedhof – Hallenbad Mitte/Rathausplatz

Die Antworten zu den folgenden Fragen könnt ihr durch Beobachtung der Umgebung und Lesen der Infotafeln leicht herausfinden.

Die Richtigen Buchstaben in der richtigen Reihenfolge ergeben das Lösungswort.

Viel Spaß wünscht das Umweltamtteam!

Station 6: Staustufe

Was wird hier mit der Kraft des Wassers erzeugt?

- Wärme → H
- Licht → B
- Strom → R



Station 7: Ludl

Welcher Bereich der Flussaue wird regelmäßig überflutet?

- Weichholzaue → D
- Hartholzaue → E
- Buschholzaue → O



Station 8: Fohlenweide

Warum ist die Brennnessel eine wichtige Pflanze?

- Sie dient als Nahrungsgrundlage für Raupen → W
- Sie vertreibt Schädlinge → E
- Sie sieht schön aus → D



Station 9: Flussterasse

Wie floss die Donau ursprünglich vor langer Zeit?

- Im Zickzack → F
- Ganz gerade → A
- In Schleifen & Windungen → N



Station 10: Moosgarten

Was bietet den Tieren hier Nahrung, Schutz- und Nistmöglichkeit?

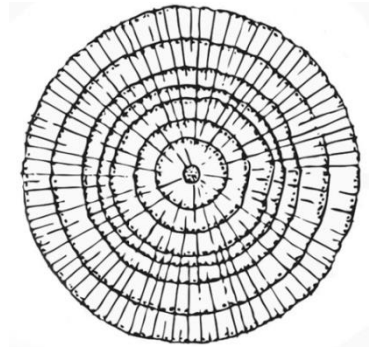
- Teich → L
- Hecke → A
- Gartenhaus → R



Station 11: Schutter

Wodurch wurde hier die Standortvielfalt stark reduziert?

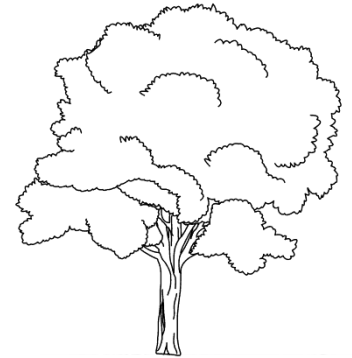
- Durch den Klimawandel → T
- Durch Hochwasser → D
- Durch Uferverbau → N



Station 12: Westfriedhof

Was sind sogenannte „grüne Wände“?

- Mauern, die von Kletterpflanzen bewuchert sind → E
- Nester von kleinen grünen Käfern → T
- Waldränder → R



Die richtigen Buchstaben in der richtigen Reihenfolge ergeben das Lösungswort!



Wenn du den Fragebogen auch mit deinem Namen und deiner E-Mail-Adresse ausgefüllt hast, kannst du ihn in den Briefkasten am Donaupavillon werfen oder zu uns ins Umweltamt schicken: **Umweltamt Ingolstadt, Rathausplatz 9, 85049 Ingolstadt; umweltbildung@ingolstadt.de; Fax: 0841305/2543.**

Name: _____ Alter: _____

E-Mail: _____

www.ingolstadt.de/biotoperlebnispfad



Stadt Ingolstadt