

FRAGEBOGEN ZUM BIOTOPERLEBNISPFAD DER STADT INGOLSTADT 2019

Abschnitt 3: Hallenbad Mitte/Rathausplatz – Künettegraben – Hindenburgpark – Cavalier Heydeck Neues Schloss – Hallenbad Mitte/Rathausplatz

Die Antworten zu den folgenden Fragen könnt ihr durch Beobachtung der Umgebung und Lesen der Infotafeln leicht herausfinden.

Die Richtigen Buchstaben in der richtigen Reihenfolge ergeben das Lösungswort.

Viel Spaß wünscht das Umweltamtteam!

Station 13: Künettegraben

Warum ist die Schutter für den Künettegraben so wichtig?

- Sie ist garnicht wichtig —————> R
- Sie speist den Künettegraben —————> I
- Sie bringt frische Luft —————> L



Station 14: Hetschenweiher

Was machen die Vögel am Hetschenweiher?

- Sie brüten & überwintern dort —————> R
- Sie rasten dort auf ihrem Weg in den Süden —————> O
- Sie baden dort —————> X



Station 15: Glacis

Wieviele Organismen leben in einer Hand voll Erde?

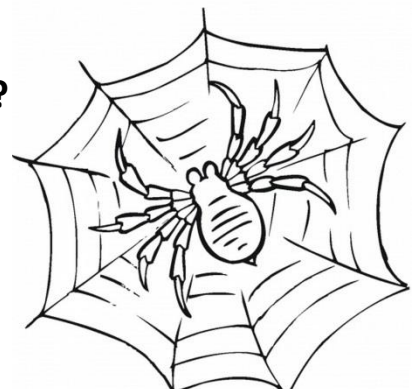
- So viele wie es Menschen auf der Welt gibt —————> E
- So viele wie es Menschen in Deutschland gibt —————> K
- So viele wie es Menschen in Ingolstadt gibt —————> M



Station 16: Trümmergrundstück

Wie heißen Pflanzen, die einen Standort zu erst besiedeln?

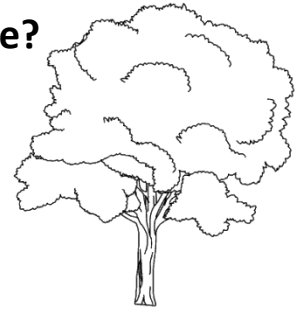
- Entdeckerpflanzen —————> M
- Primärpflanzen —————> L
- Pionierpflanzen —————> K



Station 17: Der Baum

Wieviele wichtigen Funktionen hat ein Stadtbaum wie diese Buche?

- Drei _____ → U
- Zehn _____ → P
- Fünf _____ → D



Station 18: Obstgarten

Welchen weiteren Lebensraum bietet das Neue Schloss neben den Obstbäumen?

- Einen Teich _____ → A
- Eine Schlossmauer _____ → N
- Eine Höhle _____ → Z



Die richtigen Buchstaben in der richtigen Reihenfolge ergeben das Lösungswort!



Wenn du den Fragebogen auch mit deinem Namen und deiner E-Mail-Adresse ausgefüllt hast, kannst du ihn in den Briefkasten am Donaupavillon werfen oder zu uns ins Umweltamt schicken:

**Umweltamt Ingolstadt, Rathausplatz 9, 85049 Ingolstadt;
umweltbildung@ingolstadt.de; Fax: 0841305/2543.**

Name: _____ Alter: _____

E-Mail: _____