



Stadt Ingolstadt

**Monitoring Soziale Stadt
2018-2024**





Monitoring Soziale Stadt 2018-2024

<u>Inhalt:</u>	Seite
Inhalt und Hinweis	2
Einführende Bemerkungen und Erläuterungen	3
1. Soziale Stadt Augustin	4
2. Soziale Stadt Konrad	10
3. Soziale Stadt Pius	16
4. Übrige Stadt (ohne Soziale Stadt)	22
5. Stadt Ingolstadt gesamt	28

Hinweis:






Entwicklung

Bei absoluten Zahlen wurde die absolute und die prozentuale Veränderung berechnet.

Bei Prozentzahlen wurde die Veränderung des Anteils in %-Punkten (%-P.) angegeben. Auf eine prozentuale Veränderung der Prozentanteile und damit auf Tendenzpfeile wurde verzichtet.

Wenn für den Monitoring-Zeitraum nur unvollständige Daten vorlagen, ist der Veränderungszeitraum über den Zahlen vermerkt.

Tendenz (nur bei prozentualen Veränderungen von absoluten Werten)

-  Starke Zunahme + 10 % und mehr
-  Zunahme +5 % bis unter +10 %
-  Keine oder geringe Veränderung -5 % bis unter + 5 %
-  Abnahme -10 % bis unter - 5 %
-  Starke Abnahme - 10 % und mehr

Bearbeitung und Darstellung: Hauptamt; Sachgebiet Statistik und Stadtforschung

Einführende Bemerkungen und Erläuterungen

Insgesamt **drei Soziale Stadt-Gebiete** gibt es in der Stadt Ingolstadt:

- **Augustin**
- **Konrad**
- **Pius**

Alle drei heißen so, wie das Stadtviertel, in dem sie sich befinden und die wiederum nach den katholischen Pfarrkirchen dieser Stadtteile benannt sind.

Zitat von der Internetseite der Stadt Ingolstadt:

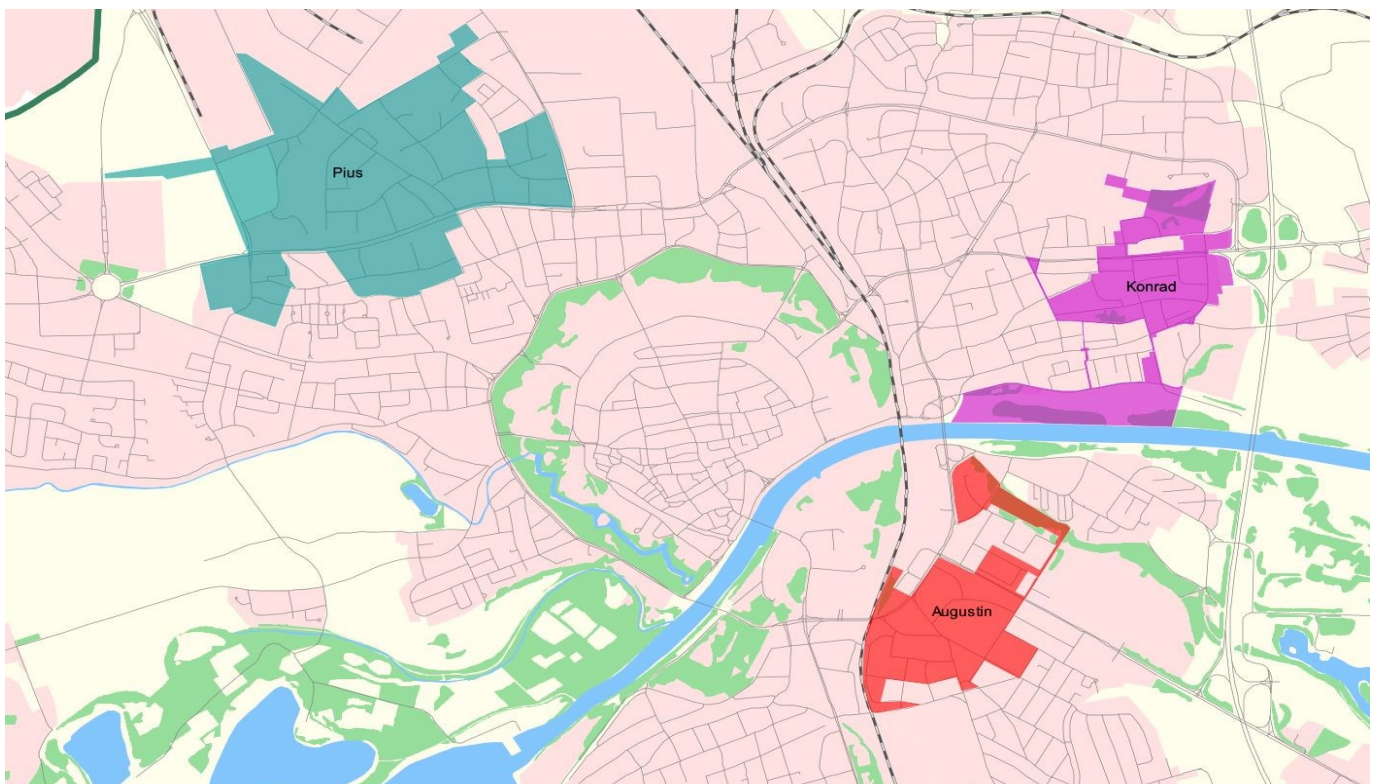
Im Rahmen der Städtebauförderung in Deutschland wurde im Jahr 1999 das Programm „Stadtteile mit besonderem Entwicklungsbedarf – die soziale Stadt“ (kurz: Soziale Stadt) aufgelegt. Es hat zum Ziel Ortsteile, die durch soziale Missstände benachteiligt sind, aufzuwerten und zu stabilisieren. Der innovative Charakter des Programms liegt in der Verknüpfung städtebaulicher und sozialer Maßnahmen.

In Ingolstadt wurden drei Stadtteile identifiziert, die in das Programm aufgenommen wurden. Das waren 1999 das Piusviertel und 2006 das Augustin- und das Konradviertel. Diese Gebiete wurden unter anderem aufgrund dem im Vergleich zum gesamten Stadtgebiet hohen Anteil der dort lebenden Bevölkerung mit Migrationshintergrund, dem hohen Anteil an Arbeitslosen und Sozialhilfeempfängern sowie dem hohen Anteil der Kinder- und Jugendlichen mit Sprach-/Lerndefiziten und sozialintegrativen

Weitere Informationen:

www.ingolstadt.de/sozialestadt

Übersichtskarte der drei Soziale Stadt-Gebiete in Ingolstadt



Augustin

Merkmal	Merkmal	Einheit	2018	2019	2020	2021	2022	2023	2024	2018 - 2024	2018 - 2024 %	Tendenz
1.	Demografische Basis- und Strukturdaten											
1.1.	Einwohnerstand (Haupt- u. Nebenwohns.)	Anzahl	4 761	4 738	4 658	4 684	4 791	4 941	5 113	+352	+7,4%	↗
1.1.	Einwohnerstand (Hauptwohnsitz)	Anzahl	4 453	4 419	4 342	4 353	4 452	4 613	4 802	+349	+7,8%	↗
1.1.1.	davon weiblich	Anzahl	2 194	2 172	2 126	2 117	2 173	2 268	2 364	+170	+7,7%	↗
1.1.2.	davon männlich	Anzahl	2 259	2 247	2 216	2 236	2 279	2 345	2 438	+179	+7,9%	↗
1.1.	Jährliche Bevölkerungsveränderung											
1.1.	Insgesamt absolut	Anzahl	+73	-34	-77	+11	+99	+161	+189			
1.1.1.	davon weiblich	Anzahl	+15	-22	-46	-9	+56	+95	+96			
1.1.2.	davon männlich	Anzahl	+58	-12	-31	+20	+43	+66	+93			
1.1.	Insgesamt in %	%	+1,7%	-0,8%	-1,7%	+0,3%	+2,3%	+3,6%	+4,1%			
1.1.1.	davon weiblich	%	+0,7%	-1,0%	-2,1%	-0,4%	+2,6%	+4,4%	+4,2%			
1.1.2.	davon männlich	%	+2,6%	-0,5%	-1,4%	+0,9%	+1,9%	+2,9%	+4,0%			
1.2.	Altersgruppen											
1.2.1.	unter 7 Jahre	Anzahl	330	341	342	338	351	389	402	+72	+21,8%	↑
1.2.1.1.	davon weiblich	Anzahl	159	156	158	156	157	172	184	+25	+15,7%	↑
1.2.1.2.	davon männlich	Anzahl	171	185	184	182	194	217	218	+47	+27,5%	↑
1.2.2.	7 bis unter 14 Jahre	Anzahl	261	251	252	263	278	299	328	+67	+25,7%	↑
1.2.2.1.	davon weiblich	Anzahl	137	133	133	132	147	153	159	+22	+16,1%	↑
1.2.2.2.	davon männlich	Anzahl	124	118	119	131	131	146	169	+45	+36,3%	↑
1.2.3.	14 bis unter 18 Jahre	Anzahl	115	113	131	145	149	155	148	+33	+28,7%	↑
1.2.3.1.	davon weiblich	Anzahl	60	56	65	78	76	75	80	+20	+33,3%	↑
1.2.3.2.	davon männlich	Anzahl	55	57	66	67	73	80	68	+13	+23,6%	↑
1.2.4.	18 bis unter 25 Jahre	Anzahl	481	473	448	412	431	433	457	-24	-5,0%	→
1.2.4.1.	davon weiblich	Anzahl	205	215	186	168	203	206	224	+19	+9,3%	↗
1.2.4.2.	davon männlich	Anzahl	276	258	262	244	228	227	233	-43	-15,6%	↓
1.2.5.	25 bis unter 45 Jahre	Anzahl	1 480	1 462	1 429	1 441	1 444	1 527	1 643	+163	+11,0%	↑
1.2.5.1.	davon weiblich	Anzahl	685	653	632	631	628	684	740	+55	+8,0%	↗
1.2.5.2.	davon männlich	Anzahl	795	809	797	810	816	843	903	+108	+13,6%	↑
1.2.6.	45 bis unter 65 Jahre	Anzahl	1 035	1 041	1 004	1 024	1 061	1 073	1 075	+40	+3,9%	→
1.2.6.1.	davon weiblich	Anzahl	502	516	506	510	522	541	542	+40	+8,0%	↗
1.2.6.2.	davon männlich	Anzahl	533	525	498	514	539	532	533	0	0,0%	→
1.2.7.	über 65 Jahre	Anzahl	751	738	736	730	738	737	749	-2	-0,3%	→
1.2.7.1.	davon weiblich	Anzahl	446	443	446	442	440	437	435	-11	-2,5%	→
1.2.7.2.	davon männlich	Anzahl	305	295	290	288	298	300	314	+9	+3,0%	→
1.2.1.	unter 7 Jahre	% Gesamtbev.	7,4%	7,7%	7,9%	7,8%	7,9%	8,4%	8,4%	+1,0%-P.		
1.2.1.1.	davon weiblich	% Alt.-gr.	48,2%	45,7%	46,2%	46,2%	44,7%	44,2%	45,8%	-2,4%-P.		
1.2.1.2.	davon männlich	% Alt.-gr.	51,8%	54,3%	53,8%	53,8%	55,3%	55,8%	54,2%	+2,4%-P.		
1.2.2.	7 bis unter 14 Jahre	% Gesamtbev.	5,9%	5,7%	5,8%	6,0%	6,2%	6,5%	6,8%	+1,0%-P.		
1.2.2.1.	davon weiblich	% Alt.-gr.	52,5%	53,0%	52,8%	50,2%	52,9%	51,2%	48,5%	-4,0%-P.		
1.2.2.2.	davon männlich	% Alt.-gr.	47,5%	47,0%	47,2%	49,8%	47,1%	48,8%	51,5%	+4,0%-P.		
1.2.3.	14 bis unter 18 Jahre	% Gesamtbev.	2,6%	2,6%	3,0%	3,3%	3,3%	3,4%	3,1%	+0,5%-P.		
1.2.3.1.	davon weiblich	% Alt.-gr.	52,2%	49,6%	49,6%	53,8%	51,0%	48,4%	54,1%	+1,9%-P.		
1.2.3.2.	davon männlich	% Alt.-gr.	47,8%	50,4%	50,4%	46,2%	49,0%	51,6%	45,9%	-1,9%-P.		

Augustin

Merkmal	Merkmal	Einheit	2018	2019	2020	2021	2022	2023	2024	2018 - 2024	2018 - 2024 %	Tendenz
1.2.4.	18 bis unter 25 Jahre	% Gesamtbev.	10,8%	10,7%	10,3%	9,5%	9,7%	9,4%	9,5%	-1,3%-P.		
1.2.4.1.	davon weiblich	% Alt.-gr.	42,6%	45,5%	41,5%	40,8%	47,1%	47,6%	49,0%	+6,4%-P.		
1.2.4.2.	davon männlich	% Alt.-gr.	57,4%	54,5%	58,5%	59,2%	52,9%	52,4%	51,0%	-6,4%-P.		
1.2.5.	25 bis unter 45 Jahre	% Gesamtbev.	33,2%	33,1%	32,9%	33,1%	32,4%	33,1%	34,2%	+1,0%-P.		
1.2.5.1.	davon weiblich	% Alt.-gr.	46,3%	44,7%	44,2%	43,8%	43,5%	44,8%	45,0%	-1,2%-P.		
1.2.5.2.	davon männlich	% Alt.-gr.	53,7%	55,3%	55,8%	56,2%	56,5%	55,2%	55,0%	+1,2%-P.		
1.2.6.	45 bis unter 65 Jahre	% Gesamtbev.	23,2%	23,6%	23,1%	23,5%	23,8%	23,3%	22,4%	-0,9%-P.		
1.2.6.1.	davon weiblich	% Alt.-gr.	48,5%	49,6%	50,4%	49,8%	49,2%	50,4%	50,4%	+1,9%-P.		
1.2.6.2.	davon männlich	% Alt.-gr.	51,5%	50,4%	49,6%	50,2%	50,8%	49,6%	49,6%	-1,9%-P.		
1.2.7.	über 65 Jahre	% Gesamtbev.	16,9%	16,7%	17,0%	16,8%	16,6%	16,0%	15,6%	-1,3%-P.		
1.2.7.1.	davon weiblich	% Alt.-gr.	59,4%	60,0%	60,6%	60,5%	59,6%	59,3%	58,1%	-1,3%-P.		
1.2.7.2.	davon männlich	% Alt.-gr.	40,6%	40,0%	39,4%	39,5%	40,4%	40,7%	41,9%	+1,3%-P.		
1.3.	Geburten-/Sterbesaldo	Anzahl	24	9	15	8	26	7	25	+1		
1.3.1.	Geburten	Anzahl	60	53	52	56	65	48	62	+2		
1.3.2.	Sterbefälle	Anzahl	36	44	37	48	39	41	37	+1		
1.4.	Wanderungssaldo (Zu-, Weg- und Umzüge)	Anzahl	51	-39	-90	8	76	156	166	+115		
1.4.1.	Zuzug von außerhalb der Stadt	Anzahl	389	398	376	364	435	390	419	+30		
1.4.2.	Wegzug nach außerhalb der Stadt	Anzahl	332	381	389	314	343	287	321	-11		
1.4.3.	Umzug innerhalb der Stadt (Zuzug)	Anzahl	387	365	301	337	323	388	448	+61		
1.4.4.	Umzug innerhalb der Stadt (Wegzug)	Anzahl	393	421	378	379	339	335	380	-13		
1.5.	Bevölkerungsdichte	Einw. pro km²	8 731	8 665	8 514	8 535	8 729	9 045	9 416	+684	+7,8%	↗
1.6.	Haushalte (HH) nach Haushaltsgröße											
1.6.1.	Gesamtzahl der Haushalte	Anzahl	2 301	2 358	2 321	2 187	2 389	2 433	2 503	+202	+8,8%	↗
1.6.2.	Einpersonenhaushalte	Anzahl	1 138	1 171	1 163	1 015	1 214	1 206	1 209	+71	+6,2%	↗
1.6.3.	Haushalte mit zwei Personen	Anzahl	639	662	624	590	610	643	672	+33	+5,2%	↗
1.6.4.	Haushalte mit drei Personen	Anzahl	257	272	282	280	306	306	331	+74	+28,8%	↑
1.6.5.	Haushalte mit vier und mehr Personen	Anzahl	267	253	252	302	259	278	291	+24	+9,0%	↗
1.6.2.	Einpersonenhaushalte	% HH insg.	49,5%	49,7%	50,1%	46,4%	50,8%	49,6%	48,3%	-1,2%-P.		
1.6.3.	Haushalte mit zwei Personen	% HH insg.	27,8%	28,1%	26,9%	27,0%	25,5%	26,4%	26,8%	-0,9%-P.		
1.6.4.	Haushalte mit drei Personen	% HH insg.	11,2%	11,5%	12,1%	12,8%	12,8%	12,6%	13,2%	+2,1%-P.		
1.6.5.	Haushalte mit vier und mehr Personen	% HH insg.	11,6%	10,7%	10,9%	13,8%	10,8%	11,4%	11,6%	+0,0%-P.		
1.7.	Durchschnittliche Haushaltsgröße	Pers./Haush.	1,89	1,87	1,87	1,99	1,86	1,90	1,92	+0,026	+1,4%	→
2.	Familien											
2.1.	Haushalte mit Kindern											
2.1.1.	Gesamtzahl der Haushalte mit Kindern	Anzahl	443	446	453	458	488	525	547	+104	+23,5%	↑
2.1.2.	Haushalte mit einem Kind	Anzahl	249	250	253	244	272	289	301	+52	+20,9%	↑
2.1.3.	Haushalte mit zwei Kindern	Anzahl	147	144	145	153	156	174	184	+37	+25,2%	↑
2.1.4.	Haushalte mit drei Kindern	Anzahl	39	44	41	51	50	49	46	+7	+17,9%	↑
2.1.5.	Haushalte mit mehr als drei Kindern	Anzahl	8	8	14	10	10	13	16	+8	+100,0%	↑

Augustin

Merkmal	Merkmal	Einheit	2018	2019	2020	2021	2022	2023	2024	2018 - 2024	2018 - 2024 %	Tendenz
2.1.1.	Gesamtzahl der Haushalte mit Kindern	% HH insg.	19,3%	18,9%	19,5%	20,9%	20,4%	21,6%	21,9%	+2,6%-P.		
2.1.2.	Haushalte mit einem Kind	% HH mit Kind.	56,2%	56,1%	55,8%	53,3%	55,7%	55,0%	55,0%	-1,2%-P.		
2.1.3.	Haushalte mit zwei Kindern	% HH mit Kind.	33,2%	32,3%	32,0%	33,4%	32,0%	33,1%	33,6%	+0,5%-P.		
2.1.4.	Haushalte mit drei Kindern	% HH mit Kind.	8,8%	9,9%	9,1%	11,1%	10,2%	9,3%	8,4%	-0,4%-P.		
2.1.5.	Haushalte mit mehr als drei Kindern	% HH mit Kind.	1,8%	1,8%	3,1%	2,2%	2,0%	2,5%	2,9%	+1,1%-P.		
2.2.	Alleinerziehende Haushalte	Anzahl	111	103	106	115	124	141	139	+28	+25,2%	↑
2.2.	Alleinerziehende Haushalte	% HH mit Kind.	25,1%	23,1%	23,4%	25,1%	25,4%	26,9%	25,4%	+0,4%-P.		
4.	Ältere Menschen											
4.1.	Altersgruppen ab 65 Jahren											
4.1.1.	65 bis unter 75 Jahre	Anzahl	369	356	360	362	363	370	398	+29	+7,9%	↔
4.1.1.1.	davon weiblich	Anzahl	206	204	201	201	203	205	214	+8	+3,9%	↔
4.1.1.2.	davon männlich	Anzahl	163	152	159	161	160	165	184	+21	+12,9%	↑
4.1.2.	75 bis unter 85 Jahre	Anzahl	305	299	287	280	272	259	239	-66	-21,6%	↓
4.1.2.1.	davon weiblich	Anzahl	192	186	190	185	172	166	150	-42	-21,9%	↓
4.1.2.2.	davon männlich	Anzahl	113	113	97	95	100	93	89	-24	-21,2%	↓
4.1.3.	85 Jahre und älter	Anzahl	77	83	89	88	103	108	112	+35	+45,5%	↑
4.1.3.1.	davon weiblich	Anzahl	48	53	55	56	65	66	71	+23	+47,9%	↑
4.1.3.2.	davon männlich	Anzahl	29	30	34	32	38	42	41	+12	+41,4%	↑
4.1.1.	65 bis unter 75 Jahre	% Gesamtbev.	8,3%	8,1%	8,3%	8,3%	8,2%	8,0%	8,3%	+0,0%-P.		
4.1.1.1.	davon weiblich	% Alt.-gr.	55,8%	57,3%	55,8%	55,5%	55,9%	55,4%	53,8%	-2,1%-P.		
4.1.1.2.	davon männlich	% Alt.-gr.	44,2%	42,7%	44,2%	44,5%	44,1%	44,6%	46,2%	+2,1%-P.		
4.1.2.	75 bis unter 85 Jahre	% Gesamtbev.	6,8%	6,8%	6,6%	6,4%	6,1%	5,6%	5,0%	-1,9%-P.		
4.1.2.1.	davon weiblich	% Alt.-gr.	63,0%	62,2%	66,2%	66,1%	63,2%	64,1%	62,8%	-0,2%-P.		
4.1.2.2.	davon männlich	% Alt.-gr.	37,0%	37,8%	33,8%	33,9%	36,8%	35,9%	37,2%	+0,2%-P.		
4.1.3.	85 Jahre und älter	% Gesamtbev.	1,7%	1,9%	2,0%	2,0%	2,3%	2,3%	2,3%	+0,6%-P.		
4.1.3.1.	davon weiblich	% Alt.-gr.	62,3%	63,9%	61,8%	63,6%	63,1%	61,1%	63,4%	+1,1%-P.		
4.1.3.2.	davon männlich	% Alt.-gr.	37,7%	36,1%	38,2%	36,4%	36,9%	38,9%	36,6%	-1,1%-P.		
4.2.	Einwohner über 65 Jahre nach Haushaltsstrukturen											
4.2.1.	Einwohner über 65 Jahre in Haushalten (HH)	Anzahl	747	738	736	730	738	737	749	+2	+0,3%	↔
4.3.1.	Einwohner über 65 bis unter 75 Jahre nach HH-Art	Anzahl	369	356	360	362	363	370	398	+29	+7,9%	↔
4.3.1.1.	davon Paare m. Kindern o. sonst. Mehrpers.-haush.	Anzahl	63	52	58	140	71	73	81	+18	+28,6%	↑
4.3.1.2.	davon Personen in Paargemeinschaften	Anzahl	172	158	158	134	158	160	166	-6	-3,5%	↔
4.3.1.3.	davon alleinlebende Personen	Anzahl	134	145	144	88	134	137	151	+17	+12,7%	↑
4.3.2.	Einwohner über 75 bis unter 85 Jahre nach HH-Art	Anzahl	301	299	287	280	272	259	239	-62	-20,6%	↓
4.3.2.1.	davon Paare m. Kindern o. sonst. Mehrpers.-haush.	Anzahl	41	39	38	80	27	32	29	-12	-29,3%	↓
4.3.2.2.	davon Personen in Paargemeinschaften	Anzahl	121	116	116	98	110	102	95	-26	-21,5%	↓
4.3.2.3.	davon alleinlebende Personen	Anzahl	139	143	133	102	135	125	115	-24	-17,3%	↓
4.3.3.	Einwohner über 85 Jahre nach HH-Art	Anzahl	77	83	89	88	103	108	112	+35	+45,5%	↑
4.3.3.1.	davon Paare m. Kindern o. sonst. Mehrpers.-haush.	Anzahl	10	13	15	31	14	11	15	+5	+50,0%	↑
4.3.3.2.	davon Personen in Paargemeinschaften	Anzahl	24	24	26	15	29	29	29	+5	+20,8%	↑
4.3.3.3.	davon alleinlebende Personen	Anzahl	43	46	48	42	60	68	68	+25	+58,1%	↑

Augustin

Merkmal	Merkmal	Einheit	2018	2019	2020	2021	2022	2023	2024	2018 - 2024	2018 - 2024 %	Tendenz
5.	Menschen mit Migrationshintergrund (MH)											
5.1.	Menschen mit MH	Anzahl	2 903	2 910	2 875	2 972	3 082	3 263	3 443	+540	+18,6%	↑
	davon weiblich	Anzahl	1 438	1 420	1 382	1 405	1 452	1 575	1 683	+245	+17,0%	↑
	davon männlich	Anzahl	1 465	1 490	1 493	1 567	1 630	1 688	1 760	+295	+20,1%	↑
5.1.1.	davon Ausländer/-innen	Anzahl	1 379	1 402	1 427	1 520	1 663	1 785	1 885	+506	+36,7%	↑
5.1.1.1.	davon weiblich	Anzahl	663	681	676	706	773	854	916	+253	+38,2%	↑
5.1.1.2.	davon männlich	Anzahl	716	721	751	814	890	931	969	+253	+35,3%	↑
5.1.2.	davon Deutsche mit MH	Anzahl	1 524	1 508	1 448	1 452	1 419	1 478	1 558	+34	+2,2%	→
5.1.2.1.	davon weiblich	Anzahl	775	739	706	699	679	721	767	-8	-1,0%	→
5.1.2.2.	davon männlich	Anzahl	749	769	742	753	740	757	791	+42	+5,6%	↗
5.1.	Menschen mit MH	% Gesamtbev.	65,2%	65,9%	66,2%	68,3%	69,2%	70,7%	71,7%	+6,5%-P.		
5.1.1.	davon Ausländer/-innen	% Menschen mit MH	47,5%	48,2%	49,6%	51,1%	54,0%	54,7%	54,7%	+7,2%-P.		
5.1.1.1.	davon weiblich	% Ausländer/-inner	48,1%	48,6%	47,4%	46,4%	46,5%	47,8%	48,6%	+0,5%-P.		
5.1.1.2.	davon männlich	% Ausländer/-inner	51,9%	51,4%	52,6%	53,6%	53,5%	52,2%	51,4%	-0,5%-P.		
5.1.2.	davon Deutsche mit MH	% Menschen mit MH	52,5%	51,8%	50,4%	48,9%	46,0%	45,3%	45,3%	-7,2%-P.		
5.1.2.1.	davon weiblich	% Deutsche mit MH	50,9%	49,0%	48,8%	48,1%	47,9%	48,8%	49,2%	-1,6%-P.		
5.1.2.2.	davon männlich	% Deutsche mit MH	49,1%	51,0%	51,2%	51,9%	52,1%	51,2%	50,8%	+1,6%-P.		
5.2.	Personen mit MH nach Altersgruppen und Geschlecht											
5.2.1.	unter 7 Jahre mit MH	Anzahl	278	293	290	296	301	345	363	+85	+30,6%	↑
5.2.1.1.	davon Ausländer/-innen	Anzahl	73	77	89	99	123	140	141	+68	+93,2%	↑
5.2.1.2.	davon Deutsche mit MH	Anzahl	205	216	201	197	178	205	222	+17	+8,3%	↗
5.2.1.3.	davon weiblich	Anzahl	129	130	133	136	141	156	169	+40	+31,0%	↑
5.2.1.4.	davon männlich	Anzahl	149	163	157	160	160	189	194	+45	+30,2%	↑
5.2.2.	7 bis unter 14 Jahre mit MH	Anzahl	223	215	216	224	239	257	284	+61	+27,4%	↑
5.2.2.1.	davon Ausländer/-innen	Anzahl	55	62	73	74	83	98	113	+58	+105,5%	↑
5.2.2.2.	davon Deutsche mit MH	Anzahl	178	153	143	150	156	159	171	-7	-3,9%	→
5.2.2.3.	davon weiblich	Anzahl	124	115	112	108	122	128	134	+10	+8,1%	↗
5.2.2.4.	davon männlich	Anzahl	109	100	104	116	117	129	150	+41	+37,6%	↑
5.2.3.	14 bis unter 18 Jahre mit MH	Anzahl	98	97	111	129	136	140	135	+37	+37,8%	↑
5.2.3.1.	davon Ausländer/-innen	Anzahl	20	21	25	35	45	53	58	+38	+190,0%	↑
5.2.3.2.	davon Deutsche mit MH	Anzahl	78	76	86	94	91	87	77	-1	-1,3%	→
5.2.3.3.	davon weiblich	Anzahl	52	50	59	70	71	69	73	+21	+40,4%	↑
5.2.3.4.	davon männlich	Anzahl	46	47	52	59	65	71	62	+16	+34,8%	↑
5.2.4.	18 bis unter 25 Jahre mit MH	Anzahl	291	295	278	255	264	266	285	-6	-2,1%	→
5.2.4.1.	davon Ausländer/-innen	Anzahl	196	204	188	164	180	176	173	-23	-11,7%	↓
5.2.4.2.	davon Deutsche mit MH	Anzahl	95	91	90	91	84	90	112	+17	+17,9%	↑
5.2.4.3.	davon weiblich	Anzahl	124	134	115	104	120	120	137	+13	+10,5%	↑
5.2.4.4.	davon männlich	Anzahl	167	161	163	151	144	146	148	-19	-11,4%	↓
5.2.5.	25 bis unter 45 Jahre mit MH	Anzahl	1 024	1 002	1 005	1 040	1 099	1 131	1 232	+208	+20,3%	↑
5.2.5.1.	davon Ausländer/-innen	Anzahl	641	636	651	706	769	798	859	+218	+34,0%	↑
5.2.5.2.	davon Deutsche mit MH	Anzahl	383	366	354	334	330	333	373	-10	-2,6%	→
5.2.5.3.	davon weiblich	Anzahl	484	463	456	469	486	514	564	+80	+16,5%	↑
5.2.5.4.	davon männlich	Anzahl	540	539	549	571	613	617	668	+128	+23,7%	↑

Augustin

Merkmal	Merkmal	Einheit	2018	2019	2020	2021	2022	2023	2024	2018 - 2024	2018 - 2024 %	Tendenz
5.2.6.	45 bis unter 65 Jahre mit MH	Anzahl	317	325	309	310	329	323	320	+3	+0,9%	→
5.2.6.1.	davon Ausländer/-innen	Anzahl	622	639	616	651	736	728	741	+119	+19,1%	↑
5.2.6.2.	davon Deutsche mit MH	Anzahl	305	314	307	341	407	405	421	+116	+38,0%	↑
5.2.6.3.	davon weiblich	Anzahl	323	343	339	352	389	395	400	+77	+23,8%	↑
5.2.6.4.	davon männlich	Anzahl	299	296	277	299	347	333	341	+42	+14,0%	↑
5.2.7.	65 Jahre und älter mit MH	Anzahl	357	369	359	377	387	393	403	+46	+12,9%	↑
5.2.7.1.	davon Ausländer/-innen	Anzahl	89	88	94	101	108	114	120	+31	+34,8%	↑
5.2.7.2.	davon Deutsche mit MH	Anzahl	268	281	265	276	279	279	283	+15	+5,6%	→
5.2.7.3.	davon weiblich	Anzahl	202	215	204	220	222	227	230	+28	+13,9%	↑
5.2.7.4.	davon männlich	Anzahl	155	154	155	157	165	166	173	+18	+11,6%	↑
5.3.	Betreuung von Kindern mit MH (Näherungsberechnung mit Planungszonen aus Kindertagesstättenstatistik)											
5.3.1.	Betreute Kinder insgesamt von 0 bis unt. 3 J.	Anzahl	3	6	5	3	3	2	1	-5	-66,7%	↓
5.3.2.	Betreute Kinder insgesamt von 3 bis unt. 6 J.	Anzahl	152	187	180	175	124	128	115	-72	-24,3%	↓
5.3.3.	Betreute Kinder mit MH von 0 bis unt. 3 J.	Anzahl	2	5	4	3	3	1	0	-5	-100,0%	↓
5.3.4.	Betreute Kinder mit MH von 3 bis unt. 6 J.	Anzahl	108	137	137	132	94	89	78	-59	-27,8%	↓
5.3.5.	Betreute Kinder mit MH von 0 bis unt. 3 J.	% betr. Kind. 0 - 3	66,7%	83,3%	80,0%	100,0%	100,0%	50,0%	0,0%	-83,3%-P.		
5.3.6.	Betreute Kinder mit MH von 3 bis unt. 6 J.	% betr. Kind. 3 - 6	71,1%	73,3%	76,1%	75,4%	75,8%	69,5%	67,8%	-5,4%-P.		
7.	7. Erwerbstätigkeit, Arbeitsmarkt und soziale Leistungen											
7.1.	Sozialversicherungspflichtig Beschäftigte (jeweils am 30.06.)											
7.1.1.	Sozialvers. Besch. insg. (Wohnort Soz. Stadt)	Anzahl	2 010	2 027	2 004	2 040	2 071	2 091	2 224	+214	+10,6%	↑
7.1.1.1.	davon männlich	Anzahl	1 196	1 223	1 225	1 241	1 249	1 266	1 323	+127	+10,6%	↑
7.1.1.2.	davon weiblich	Anzahl	814	804	779	799	822	825	901	+87	+10,7%	↑
7.1.1.3.	davon deutsch	Anzahl	1 382	1 383	1 323	1 286	1 277	1 254	1 289	-93	-6,7%	→
7.1.1.4.	davon ausländisch	Anzahl	628	644	681	754	794	837	935	+307	+48,9%	↑
7.1.1.5.	darunter im Alter von unter 20 Jahren	Anzahl	276	271	266	275	273	269	289	+13	+4,7%	→
7.1.2.	Sozialvers. Beschäft. in % der Altersgr. 15 bis unter 65 J.	%	65,2%	66,3%	67,5%	68,5%	67,6%	66,2%	67,7%	+2,6%-P.		→
7.2.	Arbeitslose (SGB II und III) am 30.06.											
7.2.1.	Arbeitslose (SGB II und III) insgesamt	Anzahl	103	105	160	160	129	111	173	+70	+68,0%	↑
7.2.1.1.	davon Arbeitslose SGB II-Empfänger	Anzahl	70	58	83	97	77	68	98	+28	+40,0%	↑
7.2.1.2.	davon Arbeitslose SGBI III-Empfänger	Anzahl	33	47	77	63	52	43	75	+42	+127,3%	↑
7.2.1.3.	davon männlich	Anzahl	56	65	95	93	73	59	96	+40	+71,4%	↑
7.2.1.4.	davon weiblich	Anzahl	47	40	65	67	56	52	77	+30	+63,8%	↑
7.2.1.5.	davon deutsch	Anzahl	61	66	94	87	73	59	92	+31	+50,8%	↑
7.2.1.6.	davon ausländisch	Anzahl	42	39	66	73	56	52	81	+39	+92,9%	↑
7.2.1.7.	darunter im Alter von unter 25 Jahren	Anzahl	10	19	29	28	12	0	13	+3	.	.
7.2.2.	Arbeitslosenquote	%	4,3%	4,4%	6,9%	7,0%	5,5%	4,6%	6,8%	+2,5%-P.		
7.2.3.	Arbeitslosenquote der unter 25-Jährigen	%	2,2%	4,3%	6,8%	6,8%	2,7%	0,0%	2,9%	.	.	

Augustin

Merkmal	Merkmal	Einheit	2018	2019	2020	2021	2022	2023	2024	2018 - 2024	2018 - 2024 %	Tendenz
7.3.	SGB II - Bedarfsgemeinschaften (BG) und Personen											
7.3.1.	Personen in Bedarfsgemeinschaften	Anzahl	336	348	385	412	377	379	488	+152	+45,2%	↑
7.3.2.	darunter Leistungsberechtigte	Anzahl	337	335	366	392	358	358	458	+121	+35,9%	↑
7.3.2.1.	darunter erwerbsfähige Männer	Anzahl	116	113	132	123	108	100	136	+20	+17,2%	↑
7.3.2.2.	darunter erwerbsfähige Frauen	Anzahl	122	122	135	142	128	134	180	+58	+47,5%	↑
7.3.2.3.	darunter erwerbsfähige Deutsche	Anzahl	118	126	153	133	123	106	144	+26	+22,0%	↑
7.3.2.4.	darunter erwerbsfähige Ausländer	Anzahl	120	109	114	132	113	128	171	+51	+42,5%	↑
7.3.3.	darunter nicht erwerbsfähige Leistungsberechtigte	Anzahl	74	97	96	123	112	116	131	+57	+77,0%	↑
7.3.4.	Bedarfsgemeinschaften (BG)	Anzahl	188	173	208	204	185	176	232	+44	+23,4%	↑
7.3.4.1.	davon BG mit 1 Person	Anzahl	106	89	118	109	99	86	108	+2	+1,9%	→
7.3.4.2.	davon BG mit 2 Personen	Anzahl	45	37	41	39	28	33	55	+10	+22,2%	↑
7.3.4.3.	davon BG mit 3 und mehr Personen	Anzahl	37	47	49	56	58	57	69	+32	+86,5%	↑
7.4.	darunter BG mit Kindern	Anzahl	53	66	63	72	71	74	95	+42	+79,2%	↑
7.4.1.	darunter alleinerziehende BG	Anzahl	44	35	32	38	39	42	58	+14	+31,8%	↑
7.4.2.	Anteil Alleinerziehender an BG mit Kindern	%	83,0%	53,0%	50,8%	52,8%	54,9%	56,8%	61,1%	-22,0%-P.		
8.	8. Wohnen											
8.1.	Wohnungsbestand											
8.1.	Wohnungen	Anzahl	2 330	2 349	2 349	2 359	2 359	2 520	.	+190	+8,2%	↔
	davon mit 1 Raum	Anzahl	248	250	250	250	250	291	.	+43	+17,3%	↑
	davon mit 2 Räumen	Anzahl	577	583	583	583	583	616	.	+39	+6,8%	↔
	davon mit 3 Räumen	Anzahl	857	862	862	872	872	946	.	+89	+10,4%	↑
	davon mit 4 Räumen	Anzahl	471	477	477	476	476	483	.	+12	+2,5%	→
	davon mit 5 Räumen	Anzahl	128	128	128	129	129	132	.	+4	+3,1%	→
	davon mit 6 Räumen	Anzahl	33	33	33	33	33	36	.	+3	+9,1%	↔
	davon mit 7 und mehr Räumen	Anzahl	16	16	16	16	16	16	.	0	0,0%	→
8.2.	Wohnfläche je Einwohner/-in	m ² pro Einw.	32,2	32,7	33,3	33,5	32,7	33,7	.	+1,5	+4,8%	→
8.3.	Wohndauer in der aktuellen Wohnung bezogen auf das jeweilige Jahr											
8.3.1.	unter 1 Jahr	Anzahl	668	660	639	630	692	692	669	+1	+0,1%	→
8.3.2.	1 bis unter 3 Jahre	Anzahl	755	787	862	895	935	974	1 136	+381	+50,5%	↑
8.3.3.	3 bis unter 5 Jahre	Anzahl	586	528	425	458	515	621	616	+30	+5,1%	↔
8.3.4.	5 bis unter 10 Jahre	Anzahl	737	774	779	771	722	724	745	+8	+1,1%	→
8.3.5.	10 bis unter 20 Jahre	Anzahl	922	873	838	811	798	822	864	-58	-6,3%	↓
8.3.6.	20 Jahre und länger	Anzahl	785	797	799	788	790	780	772	-13	-1,7%	→
8.3.1.	unter 1 Jahr	% Gesamtbev.	15,0%	14,9%	14,7%	14,5%	15,5%	15,0%	13,9%	-1,1%-P.		
8.3.2.	1 bis unter 3 Jahre	% Gesamtbev.	17,0%	17,8%	19,9%	20,6%	21,0%	21,1%	23,7%	+6,7%-P.		
8.3.3.	3 bis unter 5 Jahre	% Gesamtbev.	13,2%	11,9%	9,8%	10,5%	11,6%	13,5%	12,8%	-0,3%-P.		
8.3.4.	5 bis unter 10 Jahre	% Gesamtbev.	16,6%	17,5%	17,9%	17,7%	16,2%	15,7%	15,5%	-1,0%-P.		
8.3.5.	10 bis unter 20 Jahre	% Gesamtbev.	20,7%	19,8%	19,3%	18,6%	17,9%	17,8%	18,0%	-2,7%-P.		
8.3.6.	20 Jahre und länger	% Gesamtbev.	17,6%	18,0%	18,4%	18,1%	17,7%	16,9%	16,1%	-1,6%-P.		

Konrad

Merkmal	Merkmal	Einheit	2018	2019	2020	2021	2022	2023	2024	2018 - 2024	2018 - 2024 %	Tendenz
1.	Demografische Basis- und Strukturdaten											
1.1.	Einwohnerstand (Haupt- u. Nebenwohns.)	Anzahl	3 663	3 634	3 569	3 660	3 786	3 794	3 936	+273	+7,5%	↗
1.1.	Einwohnerstand (Hauptwohnsitz)	Anzahl	3 563	3 548	3 467	3 539	3 674	3 668	3 789	+226	+6,3%	↗
1.1.1.	davon weiblich	Anzahl	1 742	1 734	1 686	1 715	1 802	1 788	1 847	+105	+6,0%	↗
1.1.2.	davon männlich	Anzahl	1 821	1 814	1 781	1 824	1 872	1 880	1 942	+121	+6,6%	↗
1.1.	Jährliche Bevölkerungsveränderung											
1.1.	Insgesamt absolut	Anzahl	+51	-15	-81	+72	+135	-6	+121			
1.1.1.	davon weiblich	Anzahl	+52	-8	-48	+29	+87	-14	+59			
1.1.2.	davon männlich	Anzahl	-1	-7	-33	+43	+48	+8	+62			
1.1.	Insgesamt in %	%	+1,5%	-0,4%	-2,3%	+2,1%	+3,8%	-0,2%	+3,3%			
1.1.1.	davon weiblich	%	+3,1%	-0,5%	-2,8%	+1,7%	+5,1%	-0,8%	+3,3%			
1.1.2.	davon männlich	%	-0,1%	-0,4%	-1,8%	+2,4%	+2,6%	+0,4%	+3,3%			
1.2.	Altersgruppen											
1.2.1.	unter 7 Jahre	Anzahl	275	281	263	284	316	306	296	+21	+7,6%	↗
1.2.1.1.	davon weiblich	Anzahl	147	149	138	141	155	155	158	+11	+7,5%	↗
1.2.1.2.	davon männlich	Anzahl	128	132	125	143	161	151	138	+10	+7,8%	↗
1.2.2.	7 bis unter 14 Jahre	Anzahl	243	242	227	236	253	263	254	+11	+4,5%	→
1.2.2.1.	davon weiblich	Anzahl	106	103	107	114	123	126	127	+21	+19,8%	↑
1.2.2.2.	davon männlich	Anzahl	137	139	120	122	130	137	127	-10	-7,3%	↓
1.2.3.	14 bis unter 18 Jahre	Anzahl	146	142	154	146	159	142	136	-10	-6,8%	↓
1.2.3.1.	davon weiblich	Anzahl	65	67	74	68	73	60	59	-6	-9,2%	↓
1.2.3.2.	davon männlich	Anzahl	81	75	80	78	86	82	77	-4	-4,9%	→
1.2.4.	18 bis unter 25 Jahre	Anzahl	288	277	266	283	275	291	348	+60	+20,8%	↑
1.2.4.1.	davon weiblich	Anzahl	137	129	113	120	131	144	165	+28	+20,4%	↑
1.2.4.2.	davon männlich	Anzahl	151	148	153	163	144	147	183	+32	+21,2%	↑
1.2.5.	25 bis unter 45 Jahre	Anzahl	1 124	1 119	1 079	1 094	1 177	1 156	1 234	+110	+9,8%	↗
1.2.5.1.	davon weiblich	Anzahl	522	531	497	503	547	524	560	+38	+7,3%	↗
1.2.5.2.	davon männlich	Anzahl	602	588	582	591	630	632	674	+72	+12,0%	↑
1.2.6.	45 bis unter 65 Jahre	Anzahl	917	912	908	925	930	942	956	+39	+4,3%	→
1.2.6.1.	davon weiblich	Anzahl	427	417	423	446	453	455	454	+27	+6,3%	↗
1.2.6.2.	davon männlich	Anzahl	490	495	485	479	477	487	502	+12	+2,4%	→
1.2.7.	über 65 Jahre	Anzahl	570	575	570	571	564	568	565	-5	-0,9%	→
1.2.7.1.	davon weiblich	Anzahl	338	338	334	323	320	324	324	-14	-4,1%	→
1.2.7.2.	davon männlich	Anzahl	232	237	236	248	244	244	241	+9	+3,9%	→
1.2.1.	unter 7 Jahre	% Gesamtbev.	7,7%	7,9%	7,6%	8,0%	8,6%	8,3%	7,8%	+0,1%-P.		
1.2.1.1.	davon weiblich	% Alt.-gr.	53,5%	53,0%	52,5%	49,6%	49,1%	50,7%	53,4%	-0,1%-P.		
1.2.1.2.	davon männlich	% Alt.-gr.	46,5%	47,0%	47,5%	50,4%	50,9%	49,3%	46,6%	+0,1%-P.		
1.2.2.	7 bis unter 14 Jahre	% Gesamtbev.	6,8%	6,8%	6,5%	6,7%	6,9%	7,2%	6,7%	-0,1%-P.		
1.2.2.1.	davon weiblich	% Alt.-gr.	43,6%	42,6%	47,1%	48,3%	48,6%	47,9%	50,0%	+6,4%-P.		
1.2.2.2.	davon männlich	% Alt.-gr.	56,4%	57,4%	52,9%	51,7%	51,4%	52,1%	50,0%	-6,4%-P.		
1.2.3.	14 bis unter 18 Jahre	% Gesamtbev.	4,1%	4,0%	4,4%	4,1%	4,3%	3,9%	3,6%	-0,5%-P.		
1.2.3.1.	davon weiblich	% Alt.-gr.	44,5%	47,2%	48,1%	46,6%	45,9%	42,3%	43,4%	-1,1%-P.		
1.2.3.2.	davon männlich	% Alt.-gr.	55,5%	52,8%	51,9%	53,4%	54,1%	57,7%	56,6%	+1,1%-P.		

Konrad

Merkmal	Merkmal	Einheit	2018	2019	2020	2021	2022	2023	2024	2018 - 2024	2018 - 2024 %	Tenden- denz
1.2.4.	18 bis unter 25 Jahre	% Gesamtbev.	8,1%	7,8%	7,7%	8,0%	7,5%	7,9%	9,2%	+1,1%-P.		
1.2.4.1.	davon weiblich	% Alt.-gr.	47,6%	46,6%	42,5%	42,4%	47,6%	49,5%	47,4%	-0,2%-P.		
1.2.4.2.	davon männlich	% Alt.-gr.	52,4%	53,4%	57,5%	57,6%	52,4%	50,5%	52,6%	+0,2%-P.		
1.2.5.	25 bis unter 45 Jahre	% Gesamtbev.	31,5%	31,5%	31,1%	30,9%	32,0%	31,5%	32,6%	+1,0%-P.		
1.2.5.1.	davon weiblich	% Alt.-gr.	46,4%	47,5%	46,1%	46,0%	46,5%	45,3%	45,4%	-1,1%-P.		
1.2.5.2.	davon männlich	% Alt.-gr.	53,6%	52,5%	53,9%	54,0%	53,5%	54,7%	54,6%	+1,1%-P.		
1.2.6.	45 bis unter 65 Jahre	% Gesamtbev.	25,7%	25,7%	26,2%	26,1%	25,3%	25,7%	25,2%	-0,5%-P.		
1.2.6.1.	davon weiblich	% Alt.-gr.	46,6%	45,7%	46,6%	48,2%	48,7%	48,3%	47,5%	+0,9%-P.		
1.2.6.2.	davon männlich	% Alt.-gr.	53,4%	54,3%	53,4%	51,8%	51,3%	51,7%	52,5%	-0,9%-P.		
1.2.7.	über 65 Jahre	% Gesamtbev.	16,0%	16,2%	16,4%	16,1%	15,4%	15,5%	14,9%	-1,1%-P.		
1.2.7.1.	davon weiblich	% Alt.-gr.	59,3%	58,8%	58,6%	56,6%	56,7%	57,0%	57,3%	-2,0%-P.		
1.2.7.2.	davon männlich	% Alt.-gr.	40,7%	41,2%	41,4%	43,4%	43,3%	43,0%	42,7%	+2,0%-P.		
1.3.	Geburten-/Sterbesaldo	Anzahl	22	4	5	29	12	30	7	-15		
1.3.1.	Geburten	Anzahl	51	34	38	58	44	53	38	-13		
1.3.2.	Sterbefälle	Anzahl	29	30	33	29	32	23	31	+2		
1.4.	Wanderungssaldo (Zu-, Weg- und Umzüge)	Anzahl	23	-21	-86	43	125	-34	114	+91		
1.4.1.	Zuzug von außerhalb der Stadt	Anzahl	255	198	190	215	298	235	325	+70		
1.4.2.	Wegzug nach außerhalb der Stadt	Anzahl	226	187	222	183	183	202	224	-2		
1.4.3.	Umzug innerhalb der Stadt (Zuzug)	Anzahl	283	194	177	290	286	173	258	-25		
1.4.4.	Umzug innerhalb der Stadt (Wegzug)	Anzahl	289	226	231	279	276	240	245	-44		
1.5.	Bevölkerungsdichte	Einw. pro km²	7 271	7 241	7 076	7 222	7 498	7 486	7 733	+461	+6,3%	↔
1.6.	Haushalte (HH) nach Haushaltsgröße											
1.6.1.	Gesamtzahl der Haushalte	Anzahl	1 585	1 474	1 686	1 633	1 781	1 769	1 887	+302	+19,1%	↑
1.6.2.	Einpersonenhaushalte	Anzahl	714	662	763	701	805	791	880	+166	+23,2%	↑
1.6.3.	Haushalte mit zwei Personen	Anzahl	437	391	444	403	457	464	498	+61	+14,0%	↑
1.6.4.	Haushalte mit drei Personen	Anzahl	195	193	217	231	241	225	240	+45	+23,1%	↑
1.6.5.	Haushalte mit vier und mehr Personen	Anzahl	239	228	262	298	278	289	269	+30	+12,6%	↑
1.6.2.	Einpersonenhaushalte	% HH insg.	45,0%	44,9%	45,3%	42,9%	45,2%	44,7%	46,6%	+1,6%-P.		
1.6.3.	Haushalte mit zwei Personen	% HH insg.	27,6%	26,5%	26,3%	24,7%	25,7%	26,2%	26,4%	-1,2%-P.		
1.6.4.	Haushalte mit drei Personen	% HH insg.	12,3%	13,1%	12,9%	14,1%	13,5%	12,7%	12,7%	+0,4%-P.		
1.6.5.	Haushalte mit vier und mehr Personen	% HH insg.	15,1%	15,5%	15,5%	18,2%	15,6%	16,3%	14,3%	-0,8%-P.		
1.7.	Durchschnittliche Haushaltsgröße	Pers./Haush.	2,03	2,07	2,06	2,17	2,06	2,07	2,01	-0,022	-1,1%	→
2.	Familien											
2.1.	Haushalte mit Kindern											
2.1.1.	Gesamtzahl der Haushalte mit Kindern	Anzahl	367	355	399	411	438	428	418	+51	+13,9%	↑
2.1.2.	Haushalte mit einem Kind	Anzahl	201	196	224	221	222	215	212	+11	+5,5%	↔
2.1.3.	Haushalte mit zwei Kindern	Anzahl	119	106	115	132	151	149	152	+33	+27,7%	↑
2.1.4.	Haushalte mit drei Kindern	Anzahl	39	43	49	49	56	57	47	+8	+20,5%	↑
2.1.5.	Haushalte mit mehr als drei Kindern	Anzahl	8	10	11	9	9	7	7	-1	-12,5%	↓

Konrad

Merkmal	Merkmal	Einheit	2018	2019	2020	2021	2022	2023	2024	2018 - 2024	2018 - 2024 %	Tendenz
2.1.1.	Gesamtzahl der Haushalte mit Kindern	% HH insg.	23,2%	24,1%	23,7%	25,2%	24,6%	24,2%	22,2%	-1,0%-P.		
2.1.2.	Haushalte mit einem Kind	% HH mit Kind.	54,8%	55,2%	56,1%	53,8%	50,7%	50,2%	50,7%	-4,1%-P.		
2.1.3.	Haushalte mit zwei Kindern	% HH mit Kind.	32,4%	29,9%	28,8%	32,1%	34,5%	34,8%	36,4%	+3,9%-P.		
2.1.4.	Haushalte mit drei Kindern	% HH mit Kind.	10,6%	12,1%	12,3%	11,9%	12,8%	13,3%	11,2%	+0,6%-P.		
2.1.5.	Haushalte mit mehr als drei Kindern	% HH mit Kind.	2,2%	2,8%	2,8%	2,2%	2,1%	1,6%	1,7%	-0,5%-P.		
2.2.	Alleinerziehende Haushalte	Anzahl	88	77	87	83	102	91	93	+5	+5,7%	
2.2.	Alleinerziehende Haushalte	% HH mit Kind.	24,0%	21,7%	21,8%	20,2%	23,3%	21,3%	22,2%	-1,7%-P.		
4.	Ältere Menschen											
4.1.	Altersgruppen ab 65 Jahren											
4.1.1.	65 bis unter 75 Jahre	Anzahl	277	291	294	297	303	315	309	+32	+11,6%	
4.1.1.1.	davon weiblich	Anzahl	159	170	173	164	169	175	171	+12	+7,5%	
4.1.1.2.	davon männlich	Anzahl	118	121	121	133	134	140	138	+20	+16,9%	
4.1.2.	75 bis unter 85 Jahre	Anzahl	232	221	211	202	185	179	185	-47	-20,3%	
4.1.2.1.	davon weiblich	Anzahl	133	122	117	109	101	97	104	-29	-21,8%	
4.1.2.2.	davon männlich	Anzahl	99	99	94	93	84	82	81	-18	-18,2%	
4.1.3.	85 Jahre und älter	Anzahl	61	63	65	72	76	74	71	+10	+16,4%	
4.1.3.1.	davon weiblich	Anzahl	46	46	44	50	50	52	49	+3	+6,5%	
4.1.3.2.	davon männlich	Anzahl	15	17	21	22	26	22	22	+7	+46,7%	
4.1.1.	65 bis unter 75 Jahre	% Gesamtbev.	7,8%	8,2%	8,5%	8,4%	8,2%	8,6%	8,2%	+0,4%-P.		
4.1.1.1.	davon weiblich	% Alt.-gr.	57,4%	58,4%	58,8%	55,2%	55,8%	55,6%	55,3%	-2,1%-P.		
4.1.1.2.	davon männlich	% Alt.-gr.	42,6%	41,6%	41,2%	44,8%	44,2%	44,4%	44,7%	+2,1%-P.		
4.1.2.	75 bis unter 85 Jahre	% Gesamtbev.	6,5%	6,2%	6,1%	5,7%	5,0%	4,9%	4,9%	-1,6%-P.		
4.1.2.1.	davon weiblich	% Alt.-gr.	57,3%	55,2%	55,5%	54,0%	54,6%	54,2%	56,2%	-1,1%-P.		
4.1.2.2.	davon männlich	% Alt.-gr.	42,7%	44,8%	44,5%	46,0%	45,4%	45,8%	43,8%	+1,1%-P.		
4.1.3.	85 Jahre und älter	% Gesamtbev.	1,7%	1,8%	1,9%	2,0%	2,1%	2,0%	1,9%	+0,2%-P.		
4.1.3.1.	davon weiblich	% Alt.-gr.	75,4%	73,0%	67,7%	69,4%	65,8%	70,3%	69,0%	-6,4%-P.		
4.1.3.2.	davon männlich	% Alt.-gr.	24,6%	27,0%	32,3%	30,6%	34,2%	29,7%	31,0%	+6,4%-P.		
4.2.	Einwohner über 65 Jahre nach Haushaltsstrukturen											
4.2.1.	Einwohner über 65 Jahre in Haushalten (HH)	Anzahl	527	506	570	571	564	568	565	+38	+7,2%	
4.3.1.	Einwohner über 65 bis unter 75 Jahre nach HH-Art	Anzahl	258	254	294	297	303	315	309	+51	+19,8%	
4.3.1.1.	davon Paare m. Kindern o. sonst. Mehrpers.-haush.	Anzahl	71	62	71	110	70	70	74	+3	+4,2%	
4.3.1.2.	davon Personen in Paargemeinschaften	Anzahl	111	111	125	113	129	136	127	+16	+14,4%	
4.3.1.3.	davon alleinlebende Personen	Anzahl	76	80	98	74	104	109	108	+32	+42,1%	
4.3.2.	Einwohner über 75 bis unter 85 Jahre nach HH-Art	Anzahl	215	194	211	202	185	179	185	-30	-14,0%	
4.3.2.1.	davon Paare m. Kindern o. sonst. Mehrpers.-haush.	Anzahl	39	32	44	59	43	40	38	-1	-2,6%	
4.3.2.2.	davon Personen in Paargemeinschaften	Anzahl	96	84	78	75	69	67	71	-25	-26,0%	
4.3.2.3.	davon alleinlebende Personen	Anzahl	80	77	89	68	73	72	76	-4	-5,0%	
4.3.3.	Einwohner über 85 Jahre nach HH-Art	Anzahl	54	58	65	72	76	74	71	+17	+31,5%	
4.3.3.1.	davon Paare m. Kindern o. sonst. Mehrpers.-haush.	Anzahl	16	14	16	23	13	15	14	-2	-12,5%	
4.3.3.2.	davon Personen in Paargemeinschaften	Anzahl	5	10	14	20	22	21	13	+8	+160,0%	
4.3.3.3.	davon alleinlebende Personen	Anzahl	33	34	35	29	41	38	44	+11	+33,3%	

Konrad

Merkmal	Merkmal	Einheit	2018	2019	2020	2021	2022	2023	2024	2018 - 2024	2018 - 2024 %	Tendenz
5.	Menschen mit Migrationshintergrund (MH)											
5.1.	Menschen mit MH	Anzahl	2 679	2 721	2 630	2 689	2 836	2 861	2 986	+307	+11,5%	↑
	davon weiblich	Anzahl	1 306	1 310	1 255	1 286	1 362	1 378	1 425	+119	+9,1%	↔
	davon männlich	Anzahl	1 373	1 411	1 375	1 403	1 474	1 483	1 561	+188	+13,7%	↑
5.1.1.	davon Ausländer/-innen	Anzahl	1 326	1 370	1 356	1 384	1 548	1 600	1 703	+377	+28,4%	↑
5.1.1.1.	davon weiblich	Anzahl	626	645	630	646	736	757	804	+178	+28,4%	↑
5.1.1.2.	davon männlich	Anzahl	700	725	726	738	812	843	899	+199	+28,4%	↑
5.1.2.	davon Deutsche mit MH	Anzahl	1 353	1 351	1 274	1 305	1 288	1 261	1 283	-70	-5,2%	↓
5.1.2.1.	davon weiblich	Anzahl	680	665	625	640	626	621	621	-59	-8,7%	↓
5.1.2.2.	davon männlich	Anzahl	673	686	649	665	662	640	662	-11	-1,6%	↔
5.1.	Menschen mit MH	% Gesamtbev.	75,2%	76,7%	75,9%	76,0%	77,2%	78,0%	78,8%	+3,6%-P.		
5.1.1.	davon Ausländer/-innen	% Menschen mit MI	49,5%	50,3%	51,6%	51,5%	54,6%	55,9%	57,0%	+7,5%-P.		
5.1.1.1.	davon weiblich	% Ausländer/-inner	47,2%	47,1%	46,5%	46,7%	47,5%	47,3%	47,2%	+0,0%-P.		
5.1.1.2.	davon männlich	% Ausländer/-inner	52,8%	52,9%	53,5%	53,3%	52,5%	52,7%	52,8%	-0,0%-P.		
5.1.2.	davon Deutsche mit MH	% Menschen mit MI	50,5%	49,7%	48,4%	48,5%	45,4%	44,1%	43,0%	-7,5%-P.		
5.1.2.1.	davon weiblich	% Deutsche mit MI	50,3%	49,2%	49,1%	49,0%	48,6%	49,2%	48,4%	-1,9%-P.		
5.1.2.2.	davon männlich	% Deutsche mit MI	49,7%	50,8%	50,9%	51,0%	51,4%	50,8%	51,6%	+1,9%-P.		
5.2.	Personen mit MH nach Altersgruppen und Geschlecht											
5.2.1.	unter 7 Jahre mit MH	Anzahl	243	255	242	257	289	288	276	+33	+13,6%	↑
5.2.1.1.	davon Ausländer/-innen	Anzahl	65	76	77	80	114	117	124	+59	+90,8%	↑
5.2.1.2.	davon Deutsche mit MH	Anzahl	178	179	165	177	175	171	152	-26	-14,6%	↓
5.2.1.3.	davon weiblich	Anzahl	131	137	126	127	144	147	148	+17	+13,0%	↑
5.2.1.4.	davon männlich	Anzahl	112	118	116	130	145	141	128	+16	+14,3%	↑
5.2.2.	7 bis unter 14 Jahre mit MH	Anzahl	226	226	203	207	226	251	229	+3	+1,3%	↔
5.2.2.1.	davon Ausländer/-innen	Anzahl	68	74	72	71	80	85	82	+14	+20,6%	↑
5.2.2.2.	davon Deutsche mit MH	Anzahl	158	152	131	136	146	166	147	-11	-7,0%	↓
5.2.2.3.	davon weiblich	Anzahl	99	95	97	104	112	124	117	+18	+18,2%	↑
5.2.2.4.	davon männlich	Anzahl	127	131	106	103	114	127	112	-15	-11,8%	↓
5.2.3.	14 bis unter 18 Jahre mit MH	Anzahl	125	129	144	137	145	130	125	0	0,0%	↔
5.2.3.1.	davon Ausländer/-innen	Anzahl	46	45	44	49	64	60	53	+7	+15,2%	↑
5.2.3.2.	davon Deutsche mit MH	Anzahl	79	84	100	88	81	70	72	-7	-8,9%	↓
5.2.3.3.	davon weiblich	Anzahl	59	63	69	66	67	52	54	-5	-8,5%	↓
5.2.3.4.	davon männlich	Anzahl	66	66	75	71	78	78	71	+5	+7,6%	↔
5.2.4.	18 bis unter 25 Jahre mit MH	Anzahl	199	195	177	175	170	184	232	+33	+16,6%	↑
5.2.4.1.	davon Ausländer/-innen	Anzahl	123	123	112	105	102	111	146	+23	+18,7%	↑
5.2.4.2.	davon Deutsche mit MH	Anzahl	76	72	65	70	68	73	86	+10	+13,2%	↑
5.2.4.3.	davon weiblich	Anzahl	93	89	75	75	85	94	115	+22	+23,7%	↑
5.2.4.4.	davon männlich	Anzahl	106	106	102	100	85	90	117	+11	+10,4%	↑
5.2.5.	25 bis unter 45 Jahre mit MH	Anzahl	886	883	846	855	991	937	1 016	+130	+14,7%	↑
5.2.5.1.	davon Ausländer/-innen	Anzahl	564	572	562	567	678	661	714	+150	+26,6%	↑
5.2.5.2.	davon Deutsche mit MH	Anzahl	322	311	284	288	313	276	302	-20	-6,2%	↓
5.2.5.3.	davon weiblich	Anzahl	412	425	388	394	463	425	465	+53	+12,9%	↑
5.2.5.4.	davon männlich	Anzahl	474	458	458	461	528	512	551	+77	+16,2%	↑

Konrad

Merkmal	Merkmal	Einheit	2018	2019	2020	2021	2022	2023	2024	2018 - 2024	2018 - 2024 %	Tendenz
5.2.6.	45 bis unter 65 Jahre mit MH	Anzahl	327	321	317	311	320	288	290	-37	-11,3%	↓
5.2.6.1.	davon Ausländer/-innen	Anzahl	668	674	682	699	758	728	744	+76	+11,4%	↑
5.2.6.2.	davon Deutsche mit MH	Anzahl	341	353	365	388	438	440	454	+113	+33,1%	↑
5.2.6.3.	davon weiblich	Anzahl	319	312	322	340	374	355	357	+38	+11,9%	↑
5.2.6.4.	davon männlich	Anzahl	349	362	360	359	384	373	387	+38	+10,9%	↑
5.2.7.	65 Jahre und älter mit MH	Anzahl	332	359	336	359	351	364	364	+32	+9,6%	↔
5.7.1.1.	davon Ausländer/-innen	Anzahl	119	127	124	124	124	127	130	+11	+9,2%	↔
5.7.1.2.	davon Deutsche mit MH	Anzahl	213	232	212	235	227	237	234	+21	+9,9%	↔
5.7.1.3.	davon weiblich	Anzahl	193	210	202	205	203	209	210	+17	+8,8%	↔
5.7.1.4.	davon männlich	Anzahl	139	149	134	154	148	155	154	+15	+10,8%	↑
5.3.	Betreuung von Kindern mit MH (Näherungsberechnung mit Planungszonen aus Kindertagesstättenstatistik)											ab 2017
5.3.1.	Betreute Kinder insgesamt von 0 bis unt. 3 J.	Anzahl	35	37	38	37	38	32	38	+1	+2,7%	→
5.3.2.	Betreute Kinder insgesamt von 3 bis unt. 6 J.	Anzahl	170	147	150	142	138	139	136	-11	-7,5%	↔
5.3.1.	Betreute Kinder mit MH von 0 bis unt. 3 J.	Anzahl	24	29	25	29	27	21	21	-8	-27,6%	↓
5.3.2.	Betreute Kinder mit MH von 3 bis unt. 6 J.	Anzahl	142	121	122	108	105	105	108	-13	-10,7%	↓
5.3.1.	Betreute Kinder mit MH von 0 bis unt. 3 J.	% betr. Kind. 0 - 3	68,6%	78,4%	65,8%	78,4%	71,1%	65,6%	55,3%	-23,1%-P.		
5.3.2.	Betreute Kinder mit MH von 3 bis unt. 6 J.	% betr. Kind. 3 - 6	83,5%	82,3%	81,3%	76,1%	76,1%	75,5%	79,4%	-2,9%-P.		
7.	7. Erwerbstätigkeit, Arbeitsmarkt und soziale Leistungen											
7.1.	Sozialversicherungspflichtig Beschäftigte (jeweils am 30.06.)											
7.1.1.	Sozialvers. Besch. insg. (Wohnort Soz. Stadt)	Anzahl	1 577	1 611	1 578	1 578	1 658	1 696	1 665	+88	+5,6%	↔
7.1.1.1.	davon männlich	Anzahl	972	994	975	974	1 005	1 021	997	+25	+2,6%	→
7.1.1.2.	davon weiblich	Anzahl	605	617	603	604	653	675	668	+63	+10,4%	↑
7.1.1.3.	davon deutsch	Anzahl	990	961	911	909	922	908	848	-142	-14,3%	↓
7.1.1.4.	davon ausländisch	Anzahl	587	650	667	669	736	788	817	+230	+39,2%	↑
7.1.1.5.	darunter im Alter von unter 20 Jahren	Anzahl	200	196	192	197	199	208	205	+5	+2,5%	→
7.1.2.	Sozialvers. Beschäft. in % der Altersgr. 15 bis unter 65 J.	%	64,6%	66,8%	66,7%	65,3%	66,3%	67,7%	63,1%	-1,5%-P.		→
7.2.	Arbeitslose (SGB II und III) am 30.06.											
7.2.1.	Arbeitslose (SGB II und III) insgesamt	Anzahl	146	146	196	184	125	138	177	+31	+21,2%	↑
7.2.1.1.	davon Arbeitslose SGB II-Empfänger	Anzahl	91	90	99	114	80	87	102	+11	+12,1%	↑
7.2.1.2.	davon Arbeitslose SGBI III-Empfänger	Anzahl	55	56	97	70	45	51	75	+20	+36,4%	↑
7.2.1.3.	davon männlich	Anzahl	78	77	119	101	65	76	95	+17	+21,8%	↑
7.2.1.4.	davon weiblich	Anzahl	68	69	77	83	60	62	82	+14	+20,6%	↑
7.2.1.5.	davon deutsch	Anzahl	85	84	110	108	75	63	76	-9	-10,6%	↓
7.2.1.6.	davon ausländisch	Anzahl	61	62	86	76	50	75	101	+40	+65,6%	↑
7.2.1.7.	darunter im Alter von unter 25 Jahren	Anzahl	.	.	16	11	*	10	0			
7.2.2.	Arbeitslosenquote	%	7,8%	7,9%	10,9%	10,0%	6,6%	7,2%	8,7%	+0,9%-P.		
7.2.3.	Arbeitslosenquote der unter 25-Jährigen	%	.	.	5,3%	3,5%	.	3,1%	0,0%			

Konrad

Merkmal	Merkmal	Einheit	2018	2019	2020	2021	2022	2023	2024	2018 - 2024	2018 - 2024 %	Tendenz
7.3.	SGB II - Bedarfsgemeinschaften (BG) und Personen											
7.3.1.	Personen in Bedarfsgemeinschaften	Anzahl	395	398	430	438	423	453	446	+51	+12,9%	↑
7.3.2.	darunter Leistungsberechtigte	Anzahl	465	383	416	419	407	431	424	-41	-8,8%	↓
7.3.2.1.	darunter erwerbsfähige Männer	Anzahl	120	130	141	140	124	133	139	+19	+15,8%	↑
7.3.2.2.	darunter erwerbsfähige Frauen	Anzahl	148	145	158	175	162	166	163	+15	+10,1%	↑
7.3.2.3.	darunter erwerbsfähige Deutsche	Anzahl	161	155	160	166	133	136	118	-43	-26,7%	↓
7.3.2.4.	darunter erwerbsfähige Ausländer	Anzahl	106	120	139	149	153	163	184	+78	+73,6%	↑
7.3.3.	darunter nicht erwerbsfähige Leistungsberechtigte	Anzahl	125	103	113	103	119	123	115	-10	-8,0%	↓
7.3.4.	Bedarfsgemeinschaften (BG)	Anzahl	190	195	217	232	214	230	218	+28	+14,7%	↑
7.3.4.1.	davon BG mit 1 Person	Anzahl	82	95	110	131	118	122	106	+24	+29,3%	↑
7.3.4.2.	davon BG mit 2 Personen	Anzahl	54	48	51	47	30	48	50	-4	-7,4%	↓
7.3.4.3.	davon BG mit 3 und mehr Personen	Anzahl	54	52	56	54	57	60	62	+8	+14,8%	↑
7.4.	darunter BG mit Kindern	Anzahl	78	42	72	45	41	78	80	+2	+2,6%	→
7.4.1.	darunter alleinerziehende BG	Anzahl	43	25	34	26	27	45	40	-3	-7,0%	↓
7.4.2.	Anteil Alleinerziehender an BG mit Kindern	%	55,1%	59,5%	47,2%	57,8%	65,9%	57,7%	50,0%	-5,1%-P.		
8.	8. Wohnen											
8.1.	Wohnungsbestand											
8.1.	Wohnungen	Anzahl	1 629	1 629	1 629	1 731	1 746	1 746	.	+117	+7,2%	↔
	davon mit 1 Raum	Anzahl	180	180	180	180	181	181	.	+1	+0,6%	→
	davon mit 2 Räumen	Anzahl	409	409	409	467	479	479	.	+70	+17,1%	↑
	davon mit 3 Räumen	Anzahl	489	489	489	509	511	511	.	+22	+4,5%	→
	davon mit 4 Räumen	Anzahl	387	387	387	403	403	403	.	+16	+4,1%	→
	davon mit 5 Räumen	Anzahl	76	76	76	84	84	84	.	+8	+10,5%	↑
	davon mit 6 Räumen	Anzahl	49	49	49	49	49	49	.	0	0,0%	→
	davon mit 7 und mehr Räumen	Anzahl	39	39	39	39	39	39	.	0	0,0%	→
8.2.	Wohnfläche je Einwohner/-in	m² pro Einw.	30,5	30,7	31,4	32,7	31,7	31,7	.	+1,2	+3,9%	→
8.3.	Wohndauer in der aktuellen Wohnung bezogen auf das jeweilige Jahr											
8.3.1.	unter 1 Jahr	Anzahl	482	352	351	483	507	379	510	+28	+5,8%	↔
8.3.2.	1 bis unter 3 Jahre	Anzahl	547	670	608	524	682	791	688	+141	+25,8%	↑
8.3.3.	3 bis unter 5 Jahre	Anzahl	430	369	409	464	428	374	481	+51	+11,9%	↑
8.3.4.	5 bis unter 10 Jahre	Anzahl	728	758	674	633	622	672	648	-80	-11,0%	↓
8.3.5.	10 bis unter 20 Jahre	Anzahl	841	828	805	787	795	794	788	-53	-6,3%	↓
8.3.6.	20 Jahre und länger	Anzahl	535	571	620	648	640	658	674	+139	+26,0%	↑
8.3.1.	unter 1 Jahr	% Gesamtbev.	13,5%	9,9%	10,1%	13,6%	13,8%	10,3%	13,5%	-0,1%-P.		
8.3.2.	1 bis unter 3 Jahre	% Gesamtbev.	15,4%	18,9%	17,5%	14,8%	18,6%	21,6%	18,2%	+2,8%-P.		
8.3.3.	3 bis unter 5 Jahre	% Gesamtbev.	12,1%	10,4%	11,8%	13,1%	11,6%	10,2%	12,7%	+0,6%-P.		
8.3.4.	5 bis unter 10 Jahre	% Gesamtbev.	20,4%	21,4%	19,4%	17,9%	16,9%	18,3%	17,1%	-3,3%-P.		
8.3.5.	10 bis unter 20 Jahre	% Gesamtbev.	23,6%	23,3%	23,2%	22,2%	21,6%	21,6%	20,8%	-2,8%-P.		
8.3.6.	20 Jahre und länger	% Gesamtbev.	15,0%	16,1%	17,9%	18,3%	17,4%	17,9%	17,8%	+2,8%-P.		

Pius

Merkmal	Merkmal	Einheit	2018	2019	2020	2021	2022	2023	2024	2018 - 2024	2018 - 2024 %	Ten- denz
1.	Demografische Basis- und Strukturdaten											
1.1.	Einwohnerstand (Haupt- u. Nebenwohns.)	Anzahl	13 048	12 952	12 757	12 933	13 411	13 520	13 757	+709	+5,4%	↗
1.1.	Einwohnerstand (Hauptwohnsitz)	Anzahl	12 685	12 581	12 360	12 481	12 966	13 102	13 356	+671	+5,3%	↗
1.1.1.	davon weiblich	Anzahl	6 322	6 284	6 176	6 271	6 528	6 590	6 667	+345	+5,5%	↗
1.1.2.	davon männlich	Anzahl	6 363	6 297	6 184	6 210	6 438	6 512	6 689	+326	+5,1%	↗
1.1.	Jährliche Bevölkerungsveränderung											
1.1.	Insgesamt absolut	Anzahl	-134	-104	-221	+121	+485	+136	+254			
1.1.1.	davon weiblich	Anzahl	-61	-38	-108	+95	+257	+62	+77			
1.1.2.	davon männlich	Anzahl	-73	-66	-113	+26	+228	+74	+177			
1.1.	Insgesamt in %	%	-1,0%	-0,8%	-1,8%	+1,0%	+3,9%	+1,0%	+1,9%			
1.1.1.	davon weiblich	%	-1,0%	-0,6%	-1,7%	+1,5%	+4,1%	+0,9%	+1,2%			
1.1.2.	davon männlich	%	-1,1%	-1,0%	-1,8%	+0,4%	+3,7%	+1,1%	+2,7%			
1.2.	Altersgruppen											
1.2.1.	unter 7 Jahre	Anzahl	891	838	848	854	928	970	984	+93	+10,4%	↑
1.2.1.1.	davon weiblich	Anzahl	420	405	408	410	446	461	476	+56	+13,3%	↑
1.2.1.2.	davon männlich	Anzahl	471	433	440	444	482	509	508	+37	+7,9%	↗
1.2.2.	7 bis unter 14 Jahre	Anzahl	992	979	947	920	982	976	987	-5	-0,5%	→
1.2.2.1.	davon weiblich	Anzahl	477	486	465	450	463	463	466	-11	-2,3%	→
1.2.2.2.	davon männlich	Anzahl	515	493	482	470	519	513	521	+6	+1,2%	→
1.2.3.	14 bis unter 18 Jahre	Anzahl	532	552	539	572	624	619	634	+102	+19,2%	↑
1.2.3.1.	davon weiblich	Anzahl	250	248	251	284	299	318	317	+67	+26,8%	↑
1.2.3.2.	davon männlich	Anzahl	282	304	288	288	325	301	317	+35	+12,4%	↑
1.2.4.	18 bis unter 25 Jahre	Anzahl	1 004	1 026	1 036	1 022	1 081	1 088	1 116	+112	+11,2%	↑
1.2.4.1.	davon weiblich	Anzahl	487	471	469	448	481	476	490	+3	+0,6%	→
1.2.4.2.	davon männlich	Anzahl	517	555	567	574	600	612	626	+109	+21,1%	↑
1.2.5.	25 bis unter 45 Jahre	Anzahl	3 693	3 585	3 442	3 445	3 605	3 652	3 760	+67	+1,8%	→
1.2.5.1.	davon weiblich	Anzahl	1 714	1 698	1 628	1 649	1 747	1 765	1 768	+54	+3,2%	→
1.2.5.2.	davon männlich	Anzahl	1 979	1 887	1 814	1 796	1 858	1 887	1 992	+13	+0,7%	→
1.2.6.	45 bis unter 65 Jahre	Anzahl	3 139	3 173	3 158	3 186	3 256	3 281	3 328	+189	+6,0%	↗
1.2.6.1.	davon weiblich	Anzahl	1 536	1 532	1 537	1 533	1 589	1 587	1 623	+87	+5,7%	↗
1.2.6.2.	davon männlich	Anzahl	1 603	1 641	1 621	1 653	1 667	1 694	1 705	+102	+6,4%	↗
1.2.7.	über 65 Jahre	Anzahl	2 434	2 428	2 390	2 482	2 490	2 516	2 547	+113	+4,6%	→
1.2.7.1.	davon weiblich	Anzahl	1 438	1 444	1 418	1 497	1 503	1 520	1 527	+89	+6,2%	↗
1.2.7.2.	davon männlich	Anzahl	996	984	972	985	987	996	1 020	+24	+2,4%	→
1.2.1.	unter 7 Jahre	% Gesamtbev.	7,0%	6,7%	6,9%	6,8%	7,2%	7,4%	7,4%	+0,3%-P.		
1.2.1.1.	davon weiblich	% Alt.-gr.	47,1%	48,3%	48,1%	48,0%	48,1%	47,5%	48,4%	+1,2%-P.		
1.2.1.2.	davon männlich	% Alt.-gr.	52,9%	51,7%	51,9%	52,0%	51,9%	52,5%	51,6%	-1,2%-P.		
1.2.2.	7 bis unter 14 Jahre	% Gesamtbev.	7,8%	7,8%	7,7%	7,4%	7,6%	7,4%	7,4%	-0,4%-P.		
1.2.2.1.	davon weiblich	% Alt.-gr.	48,1%	49,6%	49,1%	48,9%	47,1%	47,4%	47,2%	-0,9%-P.		
1.2.2.2.	davon männlich	% Alt.-gr.	51,9%	50,4%	50,9%	51,1%	52,9%	52,6%	52,8%	+0,9%-P.		
1.2.3.	14 bis unter 18 Jahre	% Gesamtbev.	4,2%	4,4%	4,4%	4,6%	4,8%	4,7%	4,7%	+0,6%-P.		
1.2.3.1.	davon weiblich	% Alt.-gr.	47,0%	44,9%	46,6%	49,7%	47,9%	51,4%	50,0%	+3,0%-P.		
1.2.3.2.	davon männlich	% Alt.-gr.	53,0%	55,1%	53,4%	50,3%	52,1%	48,6%	50,0%	-3,0%-P.		

Pius

Merkmal	Merkmal	Einheit	2018	2019	2020	2021	2022	2023	2024	2018 - 2024	2018 - 2024 %	Ten- denz
1.2.4.	18 bis unter 25 Jahre	% Gesamtbev.	7,9%	8,2%	8,4%	8,2%	8,3%	8,3%	8,4%	+0,4%-P.		
1.2.4.1.	davon weiblich	% Alt.-gr.	48,5%	45,9%	45,3%	43,8%	44,5%	43,8%	43,9%	-4,6%-P.		
1.2.4.2.	davon männlich	% Alt.-gr.	51,5%	54,1%	54,7%	56,2%	55,5%	56,3%	56,1%	+4,6%-P.		
1.2.5.	25 bis unter 45 Jahre	% Gesamtbev.	29,1%	28,5%	27,8%	27,6%	27,8%	27,9%	28,2%	-1,0%-P.		
1.2.5.1.	davon weiblich	% Alt.-gr.	46,4%	47,4%	47,3%	47,9%	48,5%	48,3%	47,0%	+0,6%-P.		
1.2.5.2.	davon männlich	% Alt.-gr.	53,6%	52,6%	52,7%	52,1%	51,5%	51,7%	53,0%	-0,6%-P.		
1.2.6.	45 bis unter 65 Jahre	% Gesamtbev.	24,7%	25,2%	25,6%	25,5%	25,1%	25,0%	24,9%	+0,2%-P.		
1.2.6.1.	davon weiblich	% Alt.-gr.	48,9%	48,3%	48,7%	48,1%	48,8%	48,4%	48,8%	-0,2%-P.		
1.2.6.2.	davon männlich	% Alt.-gr.	51,1%	51,7%	51,3%	51,9%	51,2%	51,6%	51,2%	+0,2%-P.		
1.2.7.	über 65 Jahre	% Gesamtbev.	19,2%	19,3%	19,3%	19,9%	19,2%	19,2%	19,1%	-0,1%-P.		
1.2.7.1.	davon weiblich	% Alt.-gr.	59,1%	59,5%	59,3%	60,3%	60,4%	60,4%	60,0%	+0,9%-P.		
1.2.7.2.	davon männlich	% Alt.-gr.	40,9%	40,5%	40,7%	39,7%	39,6%	39,6%	40,0%	-0,9%-P.		
1.3.	Geburten-/Sterbesaldo	Anzahl	-3	-26	-38	-63	-68	-33	-27	-24		
1.3.1.	Geburten	Anzahl	134	104	116	123	127	138	138	+4		
1.3.2.	Sterbefälle	Anzahl	137	130	154	186	195	171	165	+28		
1.4.	Wanderungssaldo (Zu-, Weg- und Umzüge)	Anzahl	-140	-75	-179	184	551	168	279	+419		
1.4.1.	Zuzug von außerhalb der Stadt	Anzahl	653	666	564	734	1 041	727	798	+145		
1.4.2.	Wegzug nach außerhalb der Stadt	Anzahl	596	651	616	651	591	591	540	-56		
1.4.3.	Umzug innerhalb der Stadt (Zuzug)	Anzahl	672	744	733	1 018	1 012	724	771	+99		
1.4.4.	Umzug innerhalb der Stadt (Wegzug)	Anzahl	869	834	860	917	911	692	750	-119		
1.5.	Bevölkerungsdichte	Einw. pro km²	9 833	9 753	9 581	9 675	10 051	10 157	10 353	+520	+5,3%	↗
1.6.	Haushalte (HH) nach Haushaltsgröße											
1.6.1.	Gesamtzahl der Haushalte	Anzahl	5 921	5 834	5 718	5 384	5 984	5 928	6 087	+166	+2,8%	⇒
1.6.2.	Einpersonenhaushalte	Anzahl	2 536	2 531	2 403	1 960	2 494	2 446	2 543	+7	+0,3%	⇒
1.6.3.	Haushalte mit zwei Personen	Anzahl	1 572	1 567	1 576	1 546	1 650	1 630	1 657	+85	+5,4%	↗
1.6.4.	Haushalte mit drei Personen	Anzahl	813	759	779	775	796	813	841	+28	+3,4%	⇒
1.6.5.	Haushalte mit vier und mehr Personen	Anzahl	1 000	977	960	1 103	1 044	1 039	1 046	+46	+4,6%	⇒
1.6.2.	Einpersonenhaushalte	% HH insg.	42,8%	43,4%	42,0%	36,4%	41,7%	41,3%	41,8%	-1,1%-P.		
1.6.3.	Haushalte mit zwei Personen	% HH insg.	26,5%	26,9%	27,6%	28,7%	27,6%	27,5%	27,2%	+0,7%-P.		
1.6.4.	Haushalte mit drei Personen	% HH insg.	13,7%	13,0%	13,6%	14,4%	13,3%	13,7%	13,8%	+0,1%-P.		
1.6.5.	Haushalte mit vier und mehr Personen	% HH insg.	16,9%	16,7%	16,8%	20,5%	17,4%	17,5%	17,2%	+0,3%-P.		
1.7.	Durchschnittliche Haushaltsgröße	Pers./Haush.	2,11	2,09	2,12	2,29	2,14	2,15	2,13	+0,021	+1,0%	⇒
2.	Familien											
2.1.	Haushalte mit Kindern											
2.1.1.	Gesamtzahl der Haushalte mit Kindern	Anzahl	1 419	1 364	1 370	1 379	1 488	1 510	1 525	+106	+7,5%	↗
2.1.2.	Haushalte mit einem Kind	Anzahl	670	648	669	665	725	755	766	+96	+14,3%	↑
2.1.3.	Haushalte mit zwei Kindern	Anzahl	550	521	495	514	541	524	523	-27	-4,9%	⇒
2.1.4.	Haushalte mit drei Kindern	Anzahl	163	162	169	159	177	184	188	+25	+15,3%	↑
2.1.5.	Haushalte mit mehr als drei Kindern	Anzahl	36	33	37	41	45	47	48	+12	+33,3%	↑

Pius

Merkmal	Merkmal	Einheit	2018	2019	2020	2021	2022	2023	2024	2018 - 2024	2018 - 2024 %	Ten- denz
2.1.1.	Gesamtzahl der Haushalte mit Kindern	% HH insg.	24,0%	23,4%	24,0%	25,6%	24,9%	25,5%	25,1%	+1,1%-P.		
2.1.2.	Haushalte mit einem Kind	% HH mit Kind.	47,2%	47,5%	48,8%	48,2%	48,7%	50,0%	50,2%	+3,0%-P.		
2.1.3.	Haushalte mit zwei Kindern	% HH mit Kind.	38,8%	38,2%	36,1%	37,3%	36,4%	34,7%	34,3%	-4,5%-P.		
2.1.4.	Haushalte mit drei Kindern	% HH mit Kind.	11,5%	11,9%	12,3%	11,5%	11,9%	12,2%	12,3%	+0,8%-P.		
2.1.5.	Haushalte mit mehr als drei Kindern	% HH mit Kind.	2,5%	2,4%	2,7%	3,0%	3,0%	3,1%	3,1%	+0,6%-P.		
2.2.	Alleinerziehende Haushalte	Anzahl	288	284	294	301	352	354	362	+74	+25,7%	↑
2.2.	Alleinerziehende Haushalte	% HH mit Kind.	20,3%	20,8%	21,5%	21,8%	23,7%	23,4%	23,7%	+3,4%-P.		
4.	Ältere Menschen											
4.1.	Altersgruppen ab 65 Jahren											
4.1.1.	65 bis unter 75 Jahre	Anzahl	1 183	1 192	1 210	1 213	1 252	1 275	1 301	+118	+10,0%	↔
4.1.1.1.	davon weiblich	Anzahl	653	664	683	712	722	736	745	+92	+14,1%	↑
4.1.1.2.	davon männlich	Anzahl	530	528	527	501	530	539	556	+26	+4,9%	↔
4.1.2.	75 bis unter 85 Jahre	Anzahl	940	915	860	898	849	828	813	-127	-13,5%	↓
4.1.2.1.	davon weiblich	Anzahl	561	555	510	525	508	492	480	-81	-14,4%	↓
4.1.2.2.	davon männlich	Anzahl	379	360	350	373	341	336	333	-46	-12,1%	↓
4.1.3.	85 Jahre und älter	Anzahl	311	321	320	371	389	413	433	+122	+39,2%	↑
4.1.3.1.	davon weiblich	Anzahl	224	225	225	260	273	292	302	+78	+34,8%	↑
4.1.3.2.	davon männlich	Anzahl	87	96	95	111	116	121	131	+44	+50,6%	↑
4.1.1.	65 bis unter 75 Jahre	% Gesamtbev.	9,3%	9,5%	9,8%	9,7%	9,7%	9,7%	9,7%	+0,4%-P.		
4.1.1.1.	davon weiblich	% Alt.-gr.	55,2%	55,7%	56,4%	58,7%	57,7%	57,7%	57,3%	+2,1%-P.		
4.1.1.2.	davon männlich	% Alt.-gr.	44,8%	44,3%	43,6%	41,3%	42,3%	42,3%	42,7%	-2,1%-P.		
4.1.2.	75 bis unter 85 Jahre	% Gesamtbev.	7,4%	7,3%	7,0%	7,2%	6,5%	6,3%	6,1%	-1,3%-P.		
4.1.2.1.	davon weiblich	% Alt.-gr.	59,7%	60,7%	59,3%	58,5%	59,8%	59,4%	59,0%	-0,6%-P.		
4.1.2.2.	davon männlich	% Alt.-gr.	40,3%	39,3%	40,7%	41,5%	40,2%	40,6%	41,0%	+0,6%-P.		
4.1.3.	85 Jahre und älter	% Gesamtbev.	2,5%	2,6%	2,6%	3,0%	3,0%	3,2%	3,2%	+0,8%-P.		
4.1.3.1.	davon weiblich	% Alt.-gr.	72,0%	70,1%	70,3%	70,1%	70,2%	70,7%	69,7%	-2,3%-P.		
4.1.3.2.	davon männlich	% Alt.-gr.	28,0%	29,9%	29,7%	29,9%	29,8%	29,3%	30,3%	+2,3%-P.		
4.2.	Einwohner über 65 Jahre nach Haushaltsstrukturen											
4.2.1.	Einwohner über 65 Jahre in Haushalten (HH)	Anzahl	2 345	2 324	2 295	2 401	2 411	2 516	2 303	-42	-1,8%	↔
4.3.1.	Einwohner über 65 bis unter 75 Jahre nach HH-Art	Anzahl	1 168	1 177	1 195	1 200	1 236	1 275	1 266	+98	+8,4%	↔
4.3.1.1.	davon Paare m. Kindern o. sonst. Mehrpers.-haush.	Anzahl	233	226	233	421	254	301	270	+37	+15,9%	↑
4.3.1.2.	davon Personen in Paargemeinschaften	Anzahl	556	546	550	504	557	550	569	+13	+2,3%	↔
4.3.1.3.	davon alleinlebende Personen	Anzahl	379	402	412	275	425	424	427	+48	+12,7%	↑
4.3.2.	Einwohner über 75 bis unter 85 Jahre nach HH-Art	Anzahl	914	881	834	870	821	828	728	-186	-20,4%	↓
4.3.2.1.	davon Paare m. Kindern o. sonst. Mehrpers.-haush.	Anzahl	132	132	129	309	155	216	131	-1	-0,8%	↔
4.3.2.2.	davon Personen in Paargemeinschaften	Anzahl	383	357	338	326	331	314	299	-84	-21,9%	↓
4.3.2.3.	davon alleinlebende Personen	Anzahl	399	389	367	235	335	298	298	-101	-25,3%	↓
4.3.3.	Einwohner über 85 Jahre nach HH-Art	Anzahl	263	266	266	331	354	413	309	+46	+17,5%	↑
4.3.3.1.	davon Paare m. Kindern o. sonst. Mehrpers.-haush.	Anzahl	46	45	38	118	64	165	50	+4	+8,7%	↔
4.3.3.2.	davon Personen in Paargemeinschaften	Anzahl	61	63	73	98	108	74	78	+17	+27,9%	↑
4.3.3.3.	davon alleinlebende Personen	Anzahl	156	158	155	115	182	174	181	+25	+16,0%	↑

Pius

Merkmal	Merkmal	Einheit	2018	2019	2020	2021	2022	2023	2024	2018 - 2024	2018 - 2024 %	Ten- denz
5.	Menschen mit Migrationshintergrund (MH)											
5.1.	Menschen mit MH	Anzahl	9 927	9 957	9 699	9 879	10 386	10 617	10 873	+946	+9,5%	↗
	davon weiblich	Anzahl	4 926	4 748	4 645	4 739	4 996	5 096	5 250	+324	+6,6%	↗
	davon männlich	Anzahl	5 001	5 209	5 054	5 140	5 390	5 521	5 623	+622	+12,4%	↗
5.1.1.	davon Ausländer/-innen	Anzahl	4 395	4 438	4 401	4 569	5 138	5 371	5 496	+1 101	+25,1%	↗
5.1.1.1.	davon weiblich	Anzahl	2 091	2 098	2 101	2 199	2 484	2 590	2 650	+559	+26,7%	↗
5.1.1.2.	davon männlich	Anzahl	2 304	2 340	2 300	2 370	2 654	2 781	2 846	+542	+23,5%	↗
5.1.2.	davon Deutsche mit MH	Anzahl	5 532	5 519	5 298	5 310	5 248	5 246	5 377	-155	-2,8%	→
5.1.2.1.	davon weiblich	Anzahl	2 835	2 650	2 544	2 540	2 512	2 506	2 600	-235	-8,3%	↘
5.1.2.2.	davon männlich	Anzahl	2 697	2 869	2 754	2 770	2 736	2 740	2 777	+80	+3,0%	→
5.1.	Menschen mit MH	% Gesamtbev.	78,3%	79,1%	78,5%	79,2%	80,1%	81,0%	81,4%	+3,2%-P.		
5.1.1.	davon Ausländer/-innen	Menschen mit N	44,3%	44,6%	45,4%	46,2%	49,5%	50,6%	50,5%	+6,3%-P.		
5.1.1.1.	davon weiblich	› Ausländer/-inne	47,6%	47,3%	47,7%	48,1%	48,3%	48,2%	48,2%	+0,6%-P.		
5.1.1.2.	davon männlich	› Ausländer/-inne	52,4%	52,7%	52,3%	51,9%	51,7%	51,8%	51,8%	-0,6%-P.		
5.1.2.	davon Deutsche mit MH	Menschen mit N	55,7%	55,4%	54,6%	53,8%	50,5%	49,4%	49,5%	-6,3%-P.		
5.1.2.1.	davon weiblich	› Deutsche mit M	51,2%	48,0%	48,0%	47,8%	47,9%	47,8%	48,4%	-2,9%-P.		
5.1.2.2.	davon männlich	› Deutsche mit M	48,8%	52,0%	52,0%	52,2%	52,1%	52,2%	51,6%	+2,9%-P.		
5.2.	Personen mit MH nach Altersgruppen und Geschlecht											
5.2.1.	unter 7 Jahre mit MH	Anzahl	824	768	783	788	856	911	927	+103	+12,5%	↗
5.2.1.1.	davon Ausländer/-innen	Anzahl	192	192	223	262	337	373	359	+167	+87,0%	↗
5.2.1.2.	davon Deutsche mit MH	Anzahl	632	576	560	526	519	538	568	-64	-10,1%	↘
5.2.1.3.	davon weiblich	Anzahl	386	368	379	382	414	438	455	+69	+17,9%	↗
5.2.1.4.	davon männlich	Anzahl	438	400	404	406	442	473	472	+34	+7,8%	↗
5.2.2.	7 bis unter 14 Jahre mit MH	Anzahl	902	899	868	850	912	908	925	+23	+2,5%	→
5.2.2.1.	davon Ausländer/-innen	Anzahl	192	203	205	234	313	342	360	+168	+87,5%	↗
5.2.2.2.	davon Deutsche mit MH	Anzahl	710	696	663	616	599	566	565	-145	-20,4%	↘
5.2.2.3.	davon weiblich	Anzahl	438	449	431	418	432	429	439	+1	+0,2%	→
5.2.2.4.	davon männlich	Anzahl	464	450	437	432	480	479	486	+22	+4,7%	→
5.2.3.	14 bis unter 18 Jahre mit MH	Anzahl	496	513	504	531	579	570	581	+85	+17,1%	↗
5.2.3.1.	davon Ausländer/-innen	Anzahl	124	129	132	134	169	173	186	+62	+50,0%	↗
5.2.3.2.	davon Deutsche mit MH	Anzahl	372	384	372	397	410	397	395	+23	+6,2%	↗
5.2.3.3.	davon weiblich	Anzahl	235	234	238	272	284	296	296	+61	+26,0%	↗
5.2.3.4.	davon männlich	Anzahl	261	279	266	259	295	274	285	+24	+9,2%	↗
5.2.4.	18 bis unter 25 Jahre mit MH	Anzahl	686	694	675	661	706	719	749	+63	+9,2%	↗
5.2.4.1.	davon Ausländer/-innen	Anzahl	400	394	358	355	387	394	382	-18	-4,5%	→
5.2.4.2.	davon Deutsche mit MH	Anzahl	286	300	317	306	319	325	367	+81	+28,3%	↗
5.2.4.3.	davon weiblich	Anzahl	322	306	303	290	303	312	328	+6	+1,9%	→
5.2.4.4.	davon männlich	Anzahl	364	388	372	371	403	407	421	+57	+15,7%	↗
5.2.5.	25 bis unter 45 Jahre mit MH	Anzahl	3 056	2 955	2 835	2 853	3 212	3 091	3 176	+120	+3,9%	↗
5.2.5.1.	davon Ausländer/-innen	Anzahl	1 844	1 797	1 723	1 769	2 067	2 054	2 114	+270	+14,6%	↗
5.2.5.2.	davon Deutsche mit MH	Anzahl	1 212	1 158	1 112	1 084	1 145	1 037	1 062	-150	-12,4%	↘
5.2.5.3.	davon weiblich	Anzahl	1 442	1 422	1 362	1 377	1 559	1 486	1 483	+41	+2,8%	→
5.2.5.4.	davon männlich	Anzahl	1 614	1 533	1 473	1 476	1 653	1 605	1 693	+79	+4,9%	↗

Pius

Merkmal	Merkmal	Einheit	2018	2019	2020	2021	2022	2023	2024	2018 - 2024	2018 - 2024 %	Ten- denz
5.2.6.	45 bis unter 65 Jahre mit MH	Anzahl	1 292	1 277	1 232	1 232	1 290	1 200	1 226	-66	-5,1%	↘
5.2.6.1.	davon Ausländer/-innen	Anzahl	2 422	2 481	2 485	2 537	2 798	2 671	2 745	+323	+13,3%	↑
5.2.6.2.	davon Deutsche mit MH	Anzahl	1 130	1 204	1 253	1 305	1 508	1 471	1 519	+389	+34,4%	↑
5.2.6.3.	davon weiblich	Anzahl	1 207	1 221	1 228	1 244	1 388	1 321	1 373	+166	+13,8%	↑
5.2.6.4.	davon männlich	Anzahl	1 215	1 260	1 257	1 293	1 410	1 350	1 372	+157	+12,9%	↑
5.2.7.	65 Jahre und älter mit MH	Anzahl	1 541	1 647	1 549	1 659	1 671	1 738	1 770	+229	+14,9%	↑
5.7.1.1.	davon Ausländer/-innen	Anzahl	513	519	507	510	537	560	576	+63	+12,3%	↑
5.7.1.2.	davon Deutsche mit MH	Anzahl	1 028	1 128	1 042	1 149	1 134	1 178	1 194	+166	+16,1%	↑
5.7.1.3.	davon weiblich	Anzahl	896	967	914	986	1 002	1 042	1 053	+157	+17,5%	↑
5.7.1.4.	davon männlich	Anzahl	645	680	635	673	669	696	717	+72	+11,2%	↑
5.3.	Betreuung von Kindern mit MH (Näherungsberechnung mit Planungszonen aus Kindertagesstättenstatistik)										ab 2017	
5.3.1.	Betreute Kinder insgesamt von 0 bis unt. 3 J.	Anzahl	67	56	57	57	52	55	53	-3	-5,4%	↘
5.3.2.	Betreute Kinder insgesamt von 3 bis unt. 6 J.	Anzahl	395	422	409	393	388	345	355	-67	-15,9%	↘
5.3.1.	Betreute Kinder mit MH von 0 bis unt. 3 J.	Anzahl	41	31	33	31	42	44	42	+11	+35,5%	↑
5.3.2.	Betreute Kinder mit MH von 3 bis unt. 6 J.	Anzahl	354	356	333	324	321	282	320	-36	-10,1%	↘
5.3.1.	Betreute Kinder mit MH von 0 bis unt. 3 J.	% betr. Kind. 0 -	61,2%	55,4%	57,9%	54,4%	80,8%	80,0%	79,2%	+23,9%-P.		
5.3.2.	Betreute Kinder mit MH von 3 bis unt. 6 J.	% betr. Kind. 3 -	89,6%	84,4%	81,4%	82,4%	82,7%	81,7%	90,1%	+5,8%-P.		
7.	7. Erwerbstätigkeit, Arbeitsmarkt und soziale Leistungen											
7.1.	Sozialversicherungspflichtig Beschäftigte (jeweils am 30.06.)											
7.1.1.	Sozialvers. Besch. insg. (Wohnort Soz. Stadt)	Anzahl	4 814	4 892	4 754	4 751	4 866	5 028	5 058	+244	+5,1%	↔
7.1.1.1.	davon männlich	Anzahl	3 000	3 035	2 905	2 893	2 969	3 042	3 067	+67	+2,2%	↔
7.1.1.2.	davon weiblich	Anzahl	1 814	1 857	1 849	1 858	1 897	1 986	1 991	+177	+9,8%	↔
7.1.1.3.	davon deutsch	Anzahl	2 943	2 909	2 820	2 733	2 730	2 763	2 713	-230	-7,8%	↘
7.1.1.4.	davon ausländisch	Anzahl	1 871	1 983	1 934	2 018	2 136	2 265	2 345	+474	+25,3%	↑
7.1.1.5.	darunter im Alter von unter 20 Jahren	Anzahl	661	643	626	647	654	692	691	+30	+4,5%	↔
7.1.2.	Sozialvers. Beschäft. in % der Altersgr. 15 bis unter 65 J.	%	58,5%	59,7%	59,2%	58,9%	58,6%	59,2%	58,2%	-0,2%-P.		↔
7.2.	Arbeitslose (SGB II und III) am 30.06.											
7.2.1.	Arbeitslose (SGB II und III) insgesamt	Anzahl	353	333	466	391	340	403	440	+87	+24,6%	↑
7.2.1.1.	davon Arbeitslose SGB II-Empfänger	Anzahl	233	202	232	240	221	271	279	+46	+19,7%	↑
7.2.1.2.	davon Arbeitslose SGBI III-Empfänger	Anzahl	120	131	234	151	119	132	161	+41	+34,2%	↑
7.2.1.3.	davon männlich	Anzahl	184	148	268	208	188	199	227	+43	+23,4%	↑
7.2.1.4.	davon weiblich	Anzahl	169	185	198	183	152	204	213	+44	+26,0%	↑
7.2.1.5.	davon deutsch	Anzahl	216	196	245	216	188	188	213	-3	-1,4%	↔
7.2.1.6.	davon ausländisch	Anzahl	137	137	220	172	152	215	227	+90	+65,7%	↑
7.2.1.7.	darunter im Alter von unter 25 Jahren	Anzahl	.	.	53	23	*	37	43	.	.	
7.2.2.	Arbeitslosenquote	%	5,6%	5,3%	7,6%	6,4%	5,4%	6,3%	6,7%	+1,1%-P.		
7.2.3.	Arbeitslosenquote der unter 25-Jährigen	%	.	.	4,6%	2,0%	.	3,0%	3,4%	#WERT!		

Pius

Merkmal	Merkmal	Einheit	2018	2019	2020	2021	2022	2023	2024	2018 - 2024	2018 - 2024 %	Tenden- denz
7.3.	SGB II - Bedarfsgemeinschaften (BG) und Personen											
7.3.1.	Personen in Bedarfsgemeinschaften	Anzahl	1 027	963	982	1 025	1 128	1 335	1 283	+256	+24,9%	↑
7.3.2.	darunter Leistungsberechtigte	Anzahl	1 046	930	951	990	1 085	1 294	1 235	+189	+18,1%	↑
7.3.2.1.	darunter erwerbsfähige Männer	Anzahl	291	282	302	305	307	358	362	+71	+24,4%	↑
7.3.2.2.	darunter erwerbsfähige Frauen	Anzahl	388	353	360	380	425	501	488	+100	+25,8%	↑
7.3.2.3.	darunter erwerbsfähige Deutsche	Anzahl	392	354	354	359	357	359	351	-41	-10,5%	↓
7.3.2.4.	darunter erwerbsfähige Ausländer	Anzahl	287	279	304	326	375	500	499	+212	+73,9%	↑
7.3.3.	darunter nicht erwerbsfähige Leistungsberechtigte	Anzahl	318	285	280	295	342	416	362	+44	+13,8%	↑
7.3.4.	Bedarfsgemeinschaften (BG)	Anzahl	517	490	512	514	547	623	585	+68	+13,2%	↑
7.3.4.1.	davon BG mit 1 Person	Anzahl	262	251	278	263	261	266	248	-14	-5,3%	↔
7.3.4.2.	davon BG mit 2 Personen	Anzahl	111	107	102	105	118	141	122	+11	+9,9%	↔
7.3.4.3.	davon BG mit 3 und mehr Personen	Anzahl	144	132	132	146	168	216	215	+71	+49,3%	↑
7.4.	darunter BG mit Kindern	Anzahl	202	184	175	193	228	288	269	+67	+33,2%	↑
7.4.1.	darunter alleinerziehende BG	Anzahl	122	109	98	115	142	174	153	+31	+25,4%	↑
7.4.2.	Anteil Alleinerziender an BG mit Kindern	%	60,4%	59,2%	56,0%	59,6%	62,3%	60,4%	56,9%	-3,5%-P.		
8.	8. Wohnen											
8.1.	Wohnungsbestand									2018 - 2023		
8.1.	Wohnungen	Anzahl	5 892	5 885	5 933	6 003	6 091	6 091	.	+199	+3,4%	⇒
	davon mit 1 Raum	Anzahl	426	419	419	443	444	444	.	+18	+4,2%	⇒
	davon mit 2 Räumen	Anzahl	1 262	1 262	1 266	1 301	1 348	1 348	.	+86	+6,8%	↔
	davon mit 3 Räumen	Anzahl	2 177	2 177	2 213	2 218	2 249	2 249	.	+72	+3,3%	⇒
	davon mit 4 Räumen	Anzahl	1 535	1 535	1 543	1 549	1 556	1 556	.	+21	+1,4%	⇒
	davon mit 5 Räumen	Anzahl	298	298	298	297	298	298	.	0	0,0%	⇒
	davon mit 6 Räumen	Anzahl	111	111	111	112	112	112	.	+1	+0,9%	⇒
	davon mit 7 und mehr Räumen	Anzahl	83	83	83	83	84	84	.	+1	+1,2%	⇒
8.2.	Wohnfläche je Einwohner/-in	m ² pro Einw.	30,5	30,7	31,5	31,5	30,8	30,5	.	-0,0	-0,1%	⇒
8.3.	Wohndauer in der aktuellen Wohnung bezogen auf das jeweilige Jahr											
8.3.1.	unter 1 Jahr	Anzahl	1 191	1 251	1 192	1 562	1 794	1 298	1 449	+258	+21,7%	↑
8.3.2.	1 bis unter 3 Jahre	Anzahl	1 843	1 773	1 830	1 814	2 174	2 740	2 502	+659	+35,8%	↑
8.3.3.	3 bis unter 5 Jahre	Anzahl	1 339	1 259	1 205	1 135	1 179	1 319	1 657	+318	+23,7%	↑
8.3.4.	5 bis unter 10 Jahre	Anzahl	2 425	2 377	2 133	2 032	1 987	1 959	1 967	-458	-18,9%	↓
8.3.5.	10 bis unter 20 Jahre	Anzahl	3 299	3 272	3 304	3 233	3 129	2 991	2 912	-387	-11,7%	↓
8.3.6.	20 Jahre und länger	Anzahl	2 588	2 649	2 696	2 705	2 703	2 795	2 869	+281	+10,9%	↑
8.3.1.	unter 1 Jahr	% Gesamtbev.	9,4%	9,9%	9,6%	12,5%	13,8%	9,9%	10,8%	+1,5%-P.		
8.3.2.	1 bis unter 3 Jahre	% Gesamtbev.	14,5%	14,1%	14,8%	14,5%	16,8%	20,9%	18,7%	+4,2%-P.		
8.3.3.	3 bis unter 5 Jahre	% Gesamtbev.	10,6%	10,0%	9,7%	9,1%	9,1%	10,1%	12,4%	+1,9%-P.		
8.3.4.	5 bis unter 10 Jahre	% Gesamtbev.	19,1%	18,9%	17,3%	16,3%	15,3%	15,0%	14,7%	-4,4%-P.		
8.3.5.	10 bis unter 20 Jahre	% Gesamtbev.	26,0%	26,0%	26,7%	25,9%	24,1%	22,8%	21,8%	-4,2%-P.		
8.3.6.	20 Jahre und länger	% Gesamtbev.	20,4%	21,1%	21,8%	21,7%	20,8%	21,3%	21,5%	+1,1%-P.		

Übrige Stadt (ohne Soziale Stadt)

Merkmal	Merkmal	Einheit	2018	2019	2020	2021	2022	2023	2024	2018 - 2024	2018 - 2024 %	Tenden- denz
1.	Demografische Basis- und Strukturdaten											
1.1.	Einwohnerstand (Haupt- u. Nebenwohns.)	Anzahl	124 434	125 178	125 246	126 618	128 898	129 608	130 773	+6 339	+5,1%	↗
1.1.	Einwohnerstand (Hauptwohnsitz)	Anzahl	117 480	118 168	118 061	118 944	121 278	122 207	123 497	+6 017	+5,1%	↗
1.1.1.	davon weiblich	Anzahl	57 647	57 957	57 957	58 282	59 460	59 790	60 277	+2 630	+4,6%	→
1.1.2.	davon männlich	Anzahl	59 833	60 211	60 104	60 662	61 818	62 417	63 220	+3 387	+5,7%	↗
1.1.	Jährliche Bevölkerungsveränderung											
1.1.	Insgesamt absolut	Anzahl	+1 737	+688	-107	+883	+2 334	+929	+1 290			
1.1.1.	davon weiblich	Anzahl	+754	+310	+0	+325	+1 178	+330	+487			
1.1.2.	davon männlich	Anzahl	+983	+378	-107	+558	+1 156	+599	+803			
1.1.	Insgesamt in %	%	+1,5%	+0,6%	-0,1%	+0,7%	+2,0%	+0,8%	+1,1%			
1.1.1.	davon weiblich	%	+1,3%	+0,5%	0,0%	+0,6%	+2,0%	+0,6%	+0,8%			
1.1.2.	davon männlich	%	+1,7%	+0,6%	-0,2%	+0,9%	+1,9%	+1,0%	+1,3%			
1.2.	Altersgruppen											
1.2.1.	unter 7 Jahre	Anzahl	8 186	8 410	8 542	8 727	8 847	8 683	8 700	+514	+6,3%	↗
1.2.1.1.	davon weiblich	Anzahl	3 983	4 101	4 201	4 258	4 350	4 277	4 260	+277	+7,0%	↗
1.2.1.2.	davon männlich	Anzahl	4 203	4 309	4 341	4 469	4 497	4 406	4 440	+237	+5,6%	↗
1.2.2.	7 bis unter 14 Jahre	Anzahl	6 822	6 972	7 130	7 382	7 688	7 990	8 183	+1 361	+20,0%	↑
1.2.2.1.	davon weiblich	Anzahl	3 300	3 361	3 438	3 571	3 727	3 888	3 999	+699	+21,2%	↑
1.2.2.2.	davon männlich	Anzahl	3 522	3 611	3 692	3 811	3 961	4 102	4 184	+662	+18,8%	↑
1.2.3.	14 bis unter 18 Jahre	Anzahl	4 040	4 018	4 001	4 038	4 159	4 243	4 307	+267	+6,6%	↗
1.2.3.1.	davon weiblich	Anzahl	1 964	1 986	1 952	1 944	1 966	2 017	2 040	+76	+3,9%	→
1.2.3.2.	davon männlich	Anzahl	2 076	2 032	2 049	2 094	2 193	2 226	2 267	+191	+9,2%	↗
1.2.4.	18 bis unter 25 Jahre	Anzahl	9 407	9 095	8 971	9 096	9 396	9 388	9 538	+131	+1,4%	→
1.2.4.1.	davon weiblich	Anzahl	4 240	4 060	4 015	4 035	4 186	4 092	4 136	-104	-2,5%	→
1.2.4.2.	davon männlich	Anzahl	5 167	5 035	4 956	5 061	5 210	5 296	5 402	+235	+4,5%	→
1.2.5.	25 bis unter 45 Jahre	Anzahl	36 319	36 512	36 136	36 141	36 993	37 459	37 932	+1 613	+4,4%	→
1.2.5.1.	davon weiblich	Anzahl	16 917	17 037	16 834	16 902	17 295	17 452	17 584	+667	+3,9%	→
1.2.5.2.	davon männlich	Anzahl	19 402	19 475	19 302	19 239	19 698	20 007	20 348	+946	+4,9%	→
1.2.6.	45 bis unter 65 Jahre	Anzahl	31 478	31 648	31 571	31 686	31 929	31 874	31 957	+479	+1,5%	→
1.2.6.1.	davon weiblich	Anzahl	15 346	15 377	15 370	15 376	15 520	15 472	15 515	+169	+1,1%	→
1.2.6.2.	davon männlich	Anzahl	16 132	16 271	16 201	16 310	16 409	16 402	16 442	+310	+1,9%	→
1.2.7.	über 65 Jahre	Anzahl	21 228	21 513	21 710	21 874	22 266	22 570	22 880	+1 652	+7,8%	↗
1.2.7.1.	davon weiblich	Anzahl	11 897	12 035	12 147	12 196	12 416	12 592	12 743	+846	+7,1%	↗
1.2.7.2.	davon männlich	Anzahl	9 331	9 478	9 563	9 678	9 850	9 978	10 137	+806	+8,6%	↗
1.2.1.	unter 7 Jahre	% Gesamtbev.	7,0%	7,1%	7,2%	7,3%	7,3%	7,1%	7,0%	+0,1%-P.		
1.2.1.1.	davon weiblich	% Alt.-gr.	48,7%	48,8%	49,2%	48,8%	49,2%	49,3%	49,0%	+0,3%-P.		
1.2.1.2.	davon männlich	% Alt.-gr.	51,3%	51,2%	50,8%	51,2%	50,8%	50,7%	51,0%	-0,3%-P.		
1.2.2.	7 bis unter 14 Jahre	% Gesamtbev.	5,8%	5,9%	6,0%	6,2%	6,3%	6,5%	6,6%	+0,8%-P.		
1.2.2.1.	davon weiblich	% Alt.-gr.	48,4%	48,2%	48,2%	48,4%	48,5%	48,7%	48,9%	+0,5%-P.		
1.2.2.2.	davon männlich	% Alt.-gr.	51,6%	51,8%	51,8%	51,6%	51,5%	51,3%	51,1%	-0,5%-P.		
1.2.3.	14 bis unter 18 Jahre	% Gesamtbev.	3,4%	3,4%	3,4%	3,4%	3,4%	3,5%	3,5%	+0,0%-P.		
1.2.3.1.	davon weiblich	% Alt.-gr.	48,6%	49,4%	48,8%	48,1%	47,3%	47,5%	47,4%	-1,2%-P.		
1.2.3.2.	davon männlich	% Alt.-gr.	51,4%	50,6%	51,2%	51,9%	52,7%	52,5%	52,6%	+1,2%-P.		

Übrige Stadt (ohne Soziale Stadt)

Merkmal	Merkmal	Einheit	2018	2019	2020	2021	2022	2023	2024	2018 - 2024	2018 - 2024 %	Tenden- denz
1.2.4.	18 bis unter 25 Jahre	% Gesamtbev.	8,0%	7,7%	7,6%	7,6%	7,7%	7,7%	7,7%	-0,3%-P.		
1.2.4.1.	davon weiblich	% Alt.-gr.	45,1%	44,6%	44,8%	44,4%	44,6%	43,6%	43,4%	-1,7%-P.		
1.2.4.2.	davon männlich	% Alt.-gr.	54,9%	55,4%	55,2%	55,6%	55,4%	56,4%	56,6%	+1,7%-P.		
1.2.5.	25 bis unter 45 Jahre	% Gesamtbev.	30,9%	30,9%	30,6%	30,4%	30,5%	30,7%	30,7%	-0,2%-P.		
1.2.5.1.	davon weiblich	% Alt.-gr.	46,6%	46,7%	46,6%	46,8%	46,8%	46,6%	46,4%	-0,2%-P.		
1.2.5.2.	davon männlich	% Alt.-gr.	53,4%	53,3%	53,4%	53,2%	53,2%	53,4%	53,6%	+0,2%-P.		
1.2.6.	45 bis unter 65 Jahre	% Gesamtbev.	26,8%	26,8%	26,7%	26,6%	26,3%	26,1%	25,9%	-0,9%-P.		
1.2.6.1.	davon weiblich	% Alt.-gr.	48,8%	48,6%	48,7%	48,5%	48,6%	48,5%	48,5%	-0,2%-P.		
1.2.6.2.	davon männlich	% Alt.-gr.	51,2%	51,4%	51,3%	51,5%	51,4%	51,5%	51,5%	+0,2%-P.		
1.2.7.	über 65 Jahre	% Gesamtbev.	18,1%	18,2%	18,4%	18,4%	18,4%	18,5%	18,5%	+0,5%-P.		
1.2.7.1.	davon weiblich	% Alt.-gr.	56,0%	55,9%	56,0%	55,8%	55,8%	55,8%	55,7%	-0,3%-P.		
1.2.7.2.	davon männlich	% Alt.-gr.	44,0%	44,1%	44,0%	44,2%	44,2%	44,2%	44,3%	+0,3%-P.		
1.3.	Geburten-/Sterbesaldo	Anzahl	328	304	216	178	61	15	9	-319		
1.3.1.	Geburten	Anzahl	1 400	1 358	1 368	1 371	1 243	1 167	1 180	-220		
1.3.2.	Sterbefälle	Anzahl	1 072	1 054	1 152	1 193	1 182	1 152	1 171	+99		
1.4.	Wanderungssaldo (Zu-, Weg- und Umzüge)	Anzahl	1 354	420	-411	710	2 270	911	1 280	-74		
1.4.1.	Zuzug von außerhalb der Stadt	Anzahl	10 614	10 068	8 330	9 335	12 273	11 498	10 365	-249		
1.4.2.	Wegzug nach außerhalb der Stadt	Anzahl	9 469	9 826	8 999	8 555	9 908	10 569	8 983	-486		
1.4.3.	Umzug innerhalb der Stadt (Zuzug)	Anzahl	8 235	7 664	7 452	7 625	7 386	6 651	6 913	-1 322		
1.4.4.	Umzug innerhalb der Stadt (Wegzug)	Anzahl	8 026	7 486	7 194	7 695	7 481	6 669	7 015	-1 011		
1.5.	Bevölkerungsdichte	Einw. pro km²	896	902	901	908	925	933	942	+46		
1.6.	Haushalte (HH) nach Haushaltsgröße											
1.6.1.	Gesamtzahl der Haushalte	Anzahl	56 568	57 172	56 933	56 132	59 109	59 415	60 278	+3 710	+6,6%	↗
1.6.2.	Einpersonenhaushalte	Anzahl	24 217	24 541	24 182	22 749	25 679	26 050	26 768	+2 551	+10,5%	↑
1.6.3.	Haushalte mit zwei Personen	Anzahl	16 448	16 533	16 438	16 649	16 846	16 728	16 771	+323	+2,0%	→
1.6.4.	Haushalte mit drei Personen	Anzahl	7 938	8 063	8 128	8 087	8 063	8 022	8 077	+139	+1,8%	→
1.6.5.	Haushalte mit vier und mehr Personen	Anzahl	7 965	8 035	8 185	8 647	8 521	8 615	8 662	+697	+8,8%	↗
1.6.2.	Einpersonenhaushalte	% HH insg.	42,8%	42,9%	42,5%	40,5%	43,4%	43,8%	44,4%	+1,6%-P.		
1.6.3.	Haushalte mit zwei Personen	% HH insg.	29,1%	28,9%	28,9%	29,7%	28,5%	28,2%	27,8%	-1,3%-P.		
1.6.4.	Haushalte mit drei Personen	% HH insg.	14,0%	14,1%	14,3%	14,4%	13,6%	13,5%	13,4%	-0,6%-P.		
1.6.5.	Haushalte mit vier und mehr Personen	% HH insg.	14,1%	14,1%	14,4%	15,4%	14,4%	14,5%	14,4%	+0,3%-P.		
1.7.	Durchschnittliche Haushaltsgröße	Pers./Haush.	2,02	2,02	2,03	2,08	2,02	2,01	2,00	-0,016	-0,8%	→
2.	Familien											
2.1.	Haushalte mit Kindern											
2.1.1.	Gesamtzahl der Haushalte mit Kindern	Anzahl	11 575	11 825	12 026	12 198	12 493	12 503	12 600	+1 025	+8,9%	↗
2.1.2.	Haushalte mit einem Kind	Anzahl	6 047	6 137	6 146	6 099	6 245	6 207	6 203	+156	+2,6%	→
2.1.3.	Haushalte mit zwei Kindern	Anzahl	4 402	4 548	4 658	4 815	4 913	4 933	4 991	+589	+13,4%	↑
2.1.4.	Haushalte mit drei Kindern	Anzahl	923	933	1 016	1 074	1 104	1 132	1 171	+248	+26,9%	↑
2.1.5.	Haushalte mit mehr als drei Kindern	Anzahl	203	207	206	210	231	231	235	+32	+15,8%	↑

Übrige Stadt (ohne Soziale Stadt)

Merkmal	Merkmal	Einheit	2018	2019	2020	2021	2022	2023	2024	2018 - 2024	2018 - 2024 %	Tendenz
2.1.1.	Gesamtzahl der Haushalte mit Kindern	% HH insg.	20,5%	20,7%	21,1%	21,7%	21,1%	21,0%	20,9%	+0,4%-P.		
2.1.2.	Haushalte mit einem Kind	% HH mit Kind.	52,2%	51,9%	51,1%	50,0%	50,0%	49,6%	49,2%	-3,0%-P.		
2.1.3.	Haushalte mit zwei Kindern	% HH mit Kind.	38,0%	38,5%	38,7%	39,5%	39,3%	39,5%	39,6%	+1,6%-P.		
2.1.4.	Haushalte mit drei Kindern	% HH mit Kind.	8,0%	7,9%	8,4%	8,8%	8,8%	9,1%	9,3%	+1,3%-P.		
2.1.5.	Haushalte mit mehr als drei Kindern	% HH mit Kind.	1,8%	1,8%	1,7%	1,7%	1,8%	1,8%	1,9%	+0,1%-P.		
2.2.	Alleinerziehende Haushalte	Anzahl	1 881	1 922	1 896	2 017	2 194	2 119	2 118	+237	+12,6%	↑
2.2.	Alleinerziehende Haushalte	% HH mit Kind.	16,3%	16,3%	15,8%	16,5%	17,6%	16,9%	16,8%	+0,6%-P.		
4.	Ältere Menschen											
4.1.	Altersgruppen ab 65 Jahren											
4.1.1.	65 bis unter 75 Jahre	Anzahl	9 856	9 984	10 308	10 642	10 971	11 299	11 610	+1 754	+17,8%	↑
4.1.1.1.	davon weiblich	Anzahl	5 238	5 311	5 501	5 677	5 862	6 051	6 183	+945	+18,0%	↑
4.1.1.2.	davon männlich	Anzahl	4 618	4 673	4 807	4 965	5 109	5 248	5 427	+809	+17,5%	↑
4.1.2.	75 bis unter 85 Jahre	Anzahl	8 568	8 601	8 380	8 157	8 037	7 830	7 609	-959	-11,2%	↓
4.1.2.1.	davon weiblich	Anzahl	4 822	4 820	4 711	4 556	4 467	4 365	4 294	-528	-10,9%	↓
4.1.2.2.	davon männlich	Anzahl	3 746	3 781	3 669	3 601	3 570	3 465	3 315	-431	-11,5%	↓
4.1.3.	85 Jahre und älter	Anzahl	2 804	2 928	3 022	3 075	3 258	3 441	3 661	+857	+30,6%	↑
4.1.3.1.	davon weiblich	Anzahl	1 837	1 904	1 935	1 963	2 087	2 176	2 266	+429	+23,4%	↑
4.1.3.2.	davon männlich	Anzahl	967	1 024	1 087	1 112	1 171	1 265	1 395	+428	+44,3%	↑
4.1.1.	65 bis unter 75 Jahre	% Gesamtbev.	8,4%	8,4%	8,7%	8,9%	9,0%	9,2%	9,4%	+1,0%-P.		
4.1.1.1.	davon weiblich	% Alt.-gr.	53,1%	53,2%	53,4%	53,3%	53,4%	53,6%	53,3%	+0,1%-P.		
4.1.1.2.	davon männlich	% Alt.-gr.	46,9%	46,8%	46,6%	46,7%	46,6%	46,4%	46,7%	-0,1%-P.		
4.1.2.	75 bis unter 85 Jahre	% Gesamtbev.	7,3%	7,3%	7,1%	6,9%	6,6%	6,4%	6,2%	-1,1%-P.		
4.1.2.1.	davon weiblich	% Alt.-gr.	56,3%	56,0%	56,2%	55,9%	55,6%	55,7%	56,4%	+0,2%-P.		
4.1.2.2.	davon männlich	% Alt.-gr.	43,7%	44,0%	43,8%	44,1%	44,4%	44,3%	43,6%	-0,2%-P.		
4.1.3.	85 Jahre und älter	% Gesamtbev.	2,4%	2,5%	2,6%	2,6%	2,7%	2,8%	3,0%	+0,6%-P.		
4.1.3.1.	davon weiblich	% Alt.-gr.	65,5%	65,0%	64,0%	63,8%	64,1%	63,2%	61,9%	-3,6%-P.		
4.1.3.2.	davon männlich	% Alt.-gr.	34,5%	35,0%	36,0%	36,2%	35,9%	36,8%	38,1%	+3,6%-P.		
4.2.	Einwohner über 65 Jahre nach Haushaltsstrukturen											
4.2.1.	Einwohner über 65 Jahre in Haushalten (HH)	Anzahl	20 223	20 591	20 796	20 978	21 593	22 570	21 935	+1 712	+8,5%	↔
4.3.1.	Einwohner über 65 bis unter 75 Jahre nach HH-Art	Anzahl	9 681	9 806	10 162	10 451	10 815	11 299	11 400	+1 719	+17,8%	↑
4.3.1.1.	davon Paare m. Kindern o. sonst. Mehrpers.-haush.	Anzahl	2 222	2 297	2 420	2 943	2 512	2 755	2 630	+408	+18,4%	↑
4.3.1.2.	davon Personen in Paargemeinschaften	Anzahl	5 219	5 195	5 331	5 340	5 549	5 683	5 805	+586	+11,2%	↑
4.3.1.3.	davon alleinlebende Personen	Anzahl	2 240	2 277	2 411	2 168	2 754	2 861	2 965	+725	+32,4%	↑
4.3.2.	Einwohner über 75 bis unter 85 Jahre nach HH-Art	Anzahl	8 241	8 305	8 068	7 844	7 811	7 830	7 298	-943	-11,4%	↓
4.3.2.1.	davon Paare m. Kindern o. sonst. Mehrpers.-haush.	Anzahl	1 611	1 573	1 552	1 875	1 526	1 792	1 421	-190	-11,8%	↓
4.3.2.2.	davon Personen in Paargemeinschaften	Anzahl	4 087	4 098	3 952	3 723	3 749	3 623	3 489	-598	-14,6%	↓
4.3.2.3.	davon alleinlebende Personen	Anzahl	2 543	2 610	2 564	2 246	2 536	2 415	2 388	-155	-6,1%	↔
4.3.3.	Einwohner über 85 Jahre nach HH-Art	Anzahl	2 301	2 480	2 566	2 683	2 967	3 441	3 237	+936	+40,7%	↑
4.3.3.1.	davon Paare m. Kindern o. sonst. Mehrpers.-haush.	Anzahl	569	588	592	663	674	1 082	708	+139	+24,4%	↑
4.3.3.2.	davon Personen in Paargemeinschaften	Anzahl	681	748	786	842	924	953	1 053	+372	+54,6%	↑
4.3.3.3.	davon alleinlebende Personen	Anzahl	1 051	1 144	1 188	1 178	1 369	1 406	1 476	+425	+40,4%	↑

Übrige Stadt (ohne Soziale Stadt)

Merkmal	Merkmal	Einheit	2018	2019	2020	2021	2022	2023	2024	2018 - 2024	2018 - 2024 %	Tenden
5.	Menschen mit Migrationshintergrund (MH)											
5.1.	Menschen mit MH	Anzahl	46 086	47 717	47 302	49 401	52 486	54 380	56 204	+10 118	+22,0%	↑
	davon weiblich	Anzahl	22 059	22 546	22 455	23 461	25 039	25 827	26 725	+4 666	+21,2%	↑
	davon männlich	Anzahl	24 027	25 171	24 847	25 940	27 447	28 553	29 479	+5 452	+22,7%	↑
5.1.1.	davon Ausländer/-innen	Anzahl	20 716	21 339	21 414	22 453	25 358	26 962	27 684	+6 968	+33,6%	↑
5.1.1.1.	davon weiblich	Anzahl	9 267	9 571	9 664	10 140	11 569	12 229	12 532	+3 265	+35,2%	↑
5.1.1.2.	davon männlich	Anzahl	11 449	11 768	11 750	12 313	13 789	14 733	15 152	+3 703	+32,3%	↑
5.1.2.	davon Deutsche mit MH	Anzahl	25 370	26 378	25 888	26 948	27 128	27 418	28 520	+3 150	+12,4%	↑
5.1.2.1.	davon weiblich	Anzahl	12 792	12 975	12 791	13 321	13 470	13 598	14 193	+1 401	+11,0%	↑
5.1.2.2.	davon männlich	Anzahl	12 578	13 403	13 097	13 627	13 658	13 820	14 327	+1 749	+13,9%	↑
5.1.	Menschen mit MH	% Gesamtbev.	39,2%	40,4%	40,1%	41,5%	43,3%	44,5%	45,5%	+6,3%-P.		
5.1.1.	davon Ausländer/-innen	Menschen mit M	45,0%	44,7%	45,3%	45,5%	48,3%	49,6%	49,3%	+4,3%-P.		
5.1.1.1.	davon weiblich	› Ausländer/-inne	44,7%	44,9%	45,1%	45,2%	45,6%	45,4%	45,3%	+0,5%-P.		
5.1.1.2.	davon männlich	› Ausländer/-inne	55,3%	55,1%	54,9%	54,8%	54,4%	54,6%	54,7%	-0,5%-P.		
5.1.2.	davon Deutsche mit MH	Menschen mit M	55,0%	55,3%	54,7%	54,5%	51,7%	50,4%	50,7%	-4,3%-P.		
5.1.2.1.	davon weiblich	› Deutsche mit M	50,4%	49,2%	49,4%	49,4%	49,7%	49,6%	49,8%	-0,7%-P.		
5.1.2.2.	davon männlich	› Deutsche mit M	49,6%	50,8%	50,6%	50,6%	50,3%	50,4%	50,2%	+0,7%-P.		
5.2.	Personen mit MH nach Altersgruppen und Geschlecht											
5.2.1.	unter 7 Jahre mit MH	Anzahl	4 514	4 661	4 800	4 979	5 224	5 208	5 323	+809	+17,9%	↑
5.2.1.1.	davon Ausländer/-innen	Anzahl	1 256	1 291	1 371	1 466	1 730	1 762	1 743	+487	+38,8%	↑
5.2.1.2.	davon Deutsche mit MH	Anzahl	3 258	3 370	3 429	3 513	3 494	3 446	3 580	+322	+9,9%	↔
5.2.1.3.	davon weiblich	Anzahl	2 164	2 258	2 341	2 399	2 548	2 550	2 586	+422	+19,5%	↑
5.2.1.4.	davon männlich	Anzahl	2 350	2 403	2 459	2 580	2 676	2 658	2 737	+387	+16,5%	↑
5.2.2.	7 bis unter 14 Jahre mit MH	Anzahl	3 738	3 874	4 005	4 231	4 545	4 742	4 901	+1 163	+31,1%	↑
5.2.2.1.	davon Ausländer/-innen	Anzahl	868	998	1 038	1 187	1 442	1 588	1 628	+760	+87,6%	↑
5.2.2.2.	davon Deutsche mit MH	Anzahl	2 870	2 876	2 967	3 044	3 103	3 154	3 273	+403	+14,0%	↑
5.2.2.3.	davon weiblich	Anzahl	1 827	1 881	1 942	2 038	2 194	2 310	2 377	+550	+30,1%	↑
5.2.2.4.	davon männlich	Anzahl	1 911	1 993	2 063	2 193	2 351	2 432	2 524	+613	+32,1%	↑
5.2.3.	14 bis unter 18 Jahre mit MH	Anzahl	2 105	2 141	2 116	2 202	2 359	2 455	2 554	+449	+21,3%	↑
5.2.3.1.	davon Ausländer/-innen	Anzahl	455	487	492	519	698	762	777	+322	+70,8%	↑
5.2.3.2.	davon Deutsche mit MH	Anzahl	1 650	1 654	1 624	1 683	1 661	1 693	1 777	+127	+7,7%	↔
5.2.3.3.	davon weiblich	Anzahl	1 019	1 046	1 025	1 040	1 097	1 151	1 189	+170	+16,7%	↑
5.2.3.4.	davon männlich	Anzahl	1 086	1 095	1 091	1 162	1 262	1 304	1 365	+279	+25,7%	↑
5.2.4.	18 bis unter 25 Jahre mit MH	Anzahl	3 586	3 383	3 216	3 417	3 767	3 971	4 195	+609	+17,0%	↑
5.2.4.1.	davon Ausländer/-innen	Anzahl	2 488	2 281	2 097	2 241	2 520	2 664	2 782	+294	+11,8%	↑
5.2.4.2.	davon Deutsche mit MH	Anzahl	1 098	1 102	1 119	1 176	1 247	1 307	1 413	+315	+28,7%	↑
5.2.4.3.	davon weiblich	Anzahl	1 435	1 388	1 323	1 382	1 516	1 538	1 632	+197	+13,7%	↑
5.2.4.4.	davon männlich	Anzahl	2 151	1 995	1 893	2 035	2 251	2 433	2 563	+412	+19,2%	↑
5.2.5.	25 bis unter 45 Jahre mit MH	Anzahl	16 160	16 538	16 359	16 632	18 683	18 703	19 410	+3 250	+20,1%	↑
5.2.5.1.	davon Ausländer/-innen	Anzahl	9 771	10 181	10 152	10 447	12 171	12 620	12 937	+3 166	+32,4%	↑
5.2.5.2.	davon Deutsche mit MH	Anzahl	6 389	6 357	6 207	6 185	6 512	6 083	6 473	+84	+1,3%	↔
5.2.5.3.	davon weiblich	Anzahl	7 526	7 673	7 586	7 736	8 614	8 562	8 869	+1 343	+17,8%	↑
5.2.5.4.	davon männlich	Anzahl	8 634	8 865	8 773	8 896	10 069	10 141	10 541	+1 907	+22,1%	↑

Übrige Stadt (ohne Soziale Stadt)

Merkmal	Merkmal	Einheit	2018	2019	2020	2021	2022	2023	2024	2018 - 2024	2018 - 2024 %	Tenden
5.2.6.	45 bis unter 65 Jahre mit MH	Anzahl	6 165	6 274	6 302	6 448	6 943	6 596	6 772	+607	+9,8%	↔
5.2.6.1.	davon Ausländer/-innen	Anzahl	10 618	10 920	11 075	11 504	12 949	12 432	12 816	+2 198	+20,7%	↑
5.2.6.2.	davon Deutsche mit MH	Anzahl	4 453	4 646	4 773	5 056	6 006	5 836	6 044	+1 591	+35,7%	↑
5.2.6.3.	davon weiblich	Anzahl	5 178	5 302	5 397	5 597	6 293	6 064	6 254	+1 076	+20,8%	↑
5.2.6.4.	davon männlich	Anzahl	5 440	5 618	5 678	5 907	6 656	6 368	6 562	+1 122	+20,6%	↑
5.2.7.	65 Jahre und älter mit MH	Anzahl	5 365	6 200	5 731	6 436	6 545	6 860	7 005	+1 640	+30,6%	↑
5.7.1.1.	davon Ausländer/-innen	Anzahl	1 425	1 455	1 491	1 537	1 653	1 734	1 773	+348	+24,4%	↑
5.7.1.2.	davon Deutsche mit MH	Anzahl	3 940	4 745	4 240	4 899	4 892	5 126	5 232	+1 292	+32,8%	↑
5.7.1.3.	davon weiblich	Anzahl	2 910	3 426	3 147	3 575	3 653	3 873	3 952	+1 042	+35,8%	↑
5.7.1.4.	davon männlich	Anzahl	2 455	2 774	2 584	2 861	2 892	2 987	3 053	+598	+24,4%	↑
5.3.	Betreuung von Kindern mit MH (Näherungsberechnung mit Planungszonen aus Kindertagesstättenstatistik)										ab 2017	
5.3.1.	Betreute Kinder insgesamt von 0 bis unt. 3 J.	Anzahl	827	938	967	1 011	1 019	1 018	1 045	+107	+11,4%	↑
5.3.2.	Betreute Kinder insgesamt von 3 bis unt. 6 J.	Anzahl	2 811	2 883	2 907	2 929	3 269	3 169	3 235	+352	+12,2%	↑
5.3.1.	Betreute Kinder mit MH von 0 bis unt. 3 J.	Anzahl	218	287	277	334	345	343	424	+137	+47,7%	↑
5.3.2.	Betreute Kinder mit MH von 3 bis unt. 6 J.	Anzahl	1 140	1 196	1 212	1 234	1 437	1 383	1 473	+277	+23,2%	↑
5.3.1.	Betreute Kinder mit MH von 0 bis unt. 3 J.	% betr. Kind. 0 -	26,4%	30,6%	28,6%	33,0%	33,9%	33,7%	40,6%	+10,0%-P.		
5.3.2.	Betreute Kinder mit MH von 3 bis unt. 6 J.	% betr. Kind. 3 -	40,6%	41,5%	41,7%	42,1%	44,0%	43,6%	45,5%	+4,0%-P.		
7.	7. Erwerbstätigkeit, Arbeitsmarkt und soziale Leistungen											
7.1.	Sozialversicherungspflichtig Beschäftigte (jeweils am 30.06.)											
7.1.1.	Sozialvers. Besch. insg.	Anzahl	50 994	54 758	54 483	54 954	55 581	56 468	56 281	+5 287	+10,4%	↑
7.1.1.1.	davon männlich	Anzahl	29 318	31 510	31 308	31 493	31 847	32 441	32 121	+2 803	+9,6%	↔
7.1.1.2.	davon weiblich	Anzahl	21 676	23 248	23 175	23 461	23 734	24 027	24 160	+2 484	+11,5%	↑
7.1.1.3.	davon deutsch	Anzahl	42 229	44 782	44 212	43 973	43 639	43 229	42 487	+258	+0,6%	→
7.1.1.4.	davon ausländisch	Anzahl	8 765	9 975	10 271	10 980	11 941	13 239	13 785	+5 020	+57,3%	↑
7.1.1.5.	darunter im Alter von unter 20 Jahren	Anzahl	5 265	5 587	5 422	5 385	5 428	5 622	5 373	+108	+2,1%	→
7.1.2.	Sozialvers. Beschäft. in % der Altersgr. 15 bis unter 65 J.	%	63,6%	68,2%	68,4%	68,7%	68,1%	68,9%	68,1%	+4,6%-P.		→
7.2.	Arbeitslose (SGB II und III) am 30.06.											
7.2.1.	Arbeitslose (SGB II und III) insgesamt	Anzahl	1 610	1 680	2 622	2 245	1 826	1 909	2 281	+671	+41,7%	↑
7.2.1.1.	davon Arbeitslose SGB II-Empfänger	Anzahl	833	797	1 082	1 031	955	1 022	1 130	+297	+35,7%	↑
7.2.1.2.	davon Arbeitslose SGBI III-Empfänger	Anzahl	777	883	1 540	1 214	871	887	1 151	+374	+48,1%	↑
7.2.1.3.	davon männlich	Anzahl	853	931	1 496	1 197	1 004	999	1 244	+391	+45,8%	↑
7.2.1.4.	davon weiblich	Anzahl	757	749	1 119	978	822	910	1 037	+280	+37,0%	↑
7.2.1.5.	davon deutsch	Anzahl	1 125	1 171	1 736	1 445	1 199	1 151	1 213	+88	+7,8%	↔
7.2.1.6.	davon ausländisch	Anzahl	479	505	882	688	603	750	1 068	+589	+123,0%	↑
7.2.1.7.	darunter im Alter von unter 25 Jahren	Anzahl	.	.	319	84	*	86	122	.	.	
7.2.2.	Arbeitslosenquote	%	2,6%	2,7%	4,3%	3,6%	2,9%	3,0%	3,6%	+1,0%-P.		
7.2.3.	Arbeitslosenquote der unter 25-Jährigen	%	.	.	3,3%	0,9%	.	0,9%	1,2%	.		

Übrige Stadt (ohne Soziale Stadt)

Merkmal	Merkmal	Einheit	2018	2019	2020	2021	2022	2023	2024	2018 - 2024	2018 - 2024 %	Tenden-
7.3.	SGB II - Bedarfsgemeinschaften (BG) und Personen											
7.3.1.	Personen in Bedarfsgemeinschaften	Anzahl	4 329	4 428	4 800	4 912	4 953	5 037	5 086	+757	+17,5%	↑
7.3.2.	darunter Leistungsberechtigte	Anzahl	4 036	4 308	4 648	4 788	4 831	4 884	4 944	+908	+22,5%	↑
7.3.2.1.	darunter erwerbsfähige Männer	Anzahl	1 475	1 517	1 634	1 660	1 513	1 544	1 637	+162	+11,0%	↑
7.3.2.2.	darunter erwerbsfähige Frauen	Anzahl	1 452	1 477	1 626	1 654	1 803	1 860	1 850	+398	+27,4%	↑
7.3.2.3.	darunter erwerbsfähige Deutsche	Anzahl	1 583	1 631	1 784	1 759	1 581	1 456	1 479	-104	-6,6%	↓
7.3.2.4.	darunter erwerbsfähige Ausländer	Anzahl	1 334	1 356	1 461	1 545	1 742	1 944	1 996	+662	+49,6%	↑
7.3.3.	darunter nicht erwerbsfähige Leistungsberechtigte	Anzahl	1 098	1 269	1 325	1 400	1 448	1 434	1 390	+292	+26,6%	↑
7.3.4.	Bedarfsgemeinschaften (BG)	Anzahl	2 354	2 397	2 567	2 581	2 567	2 585	2 630	+276	+11,7%	↑
7.3.4.1.	davon BG mit 1 Person	Anzahl	1 406	1 430	1 510	1 492	1 400	1 417	1 449	+43	+3,1%	→
7.3.4.2.	davon BG mit 2 Personen	Anzahl	408	412	436	417	507	453	464	+56	+13,7%	↑
7.3.4.3.	davon BG mit 3 und mehr Personen	Anzahl	540	555	621	627	622	669	663	+123	+22,8%	↑
7.4.	darunter BG mit Kindern	Anzahl	686	664	776	779	838	886	822	+136	+19,8%	↑
7.4.1.	darunter alleinerziehende BG	Anzahl	466	433	453	437	547	524	511	+45	+9,7%	↔
7.4.2.	Anteil Alleinerziehender an BG mit Kindern	%	67,9%	65,2%	58,4%	56,1%	65,3%	59,1%	62,2%	-5,8%-P.		
8.	8. Wohnen											
8.1.	Wohnungsbestand									2018 - 2023		
8.1.	Wohnungen	Anzahl	59 528	60 527	61 597	62 229	63 055	63 600	.	+4 072	+6,8%	↔
	davon mit 1 Raum	Anzahl	3 990	4 251	4 434	4 483	4 713	4 747	.	+757	+19,0%	↑
	davon mit 2 Räumen	Anzahl	7 772	8 018	8 271	8 428	8 594	8 726	.	+954	+12,3%	↑
	davon mit 3 Räumen	Anzahl	12 418	12 601	12 916	13 112	13 317	13 495	.	+1 077	+8,7%	↔
	davon mit 4 Räumen	Anzahl	12 151	12 240	12 345	12 426	12 503	12 569	.	+418	+3,4%	→
	davon mit 5 Räumen	Anzahl	9 809	9 882	9 980	10 029	10 102	10 152	.	+343	+3,5%	→
	davon mit 6 Räumen	Anzahl	7 009	7 084	7 133	7 186	7 220	7 266	.	+257	+3,7%	→
	davon mit 7 und mehr Räumen	Anzahl	6 379	6 451	6 518	6 565	6 606	6 645	.	+266	+4,2%	→
8.2.	Wohnfläche je Einwohner/-in	m² pro Einw.	45,6	46,0	46,8	46,9	46,5	46,6	.	+1,0	+2,2%	→
8.3.	Wohndauer in der aktuellen Wohnung bezogen auf das jeweilige Jahr											
8.3.1.	unter 1 Jahr	Anzahl	15 976	15 002	14 061	14 493	15 842	13 945	13 989	-1 987	-12,4%	↓
8.3.2.	1 bis unter 3 Jahre	Anzahl	19 337	20 348	20 887	20 520	20 600	21 825	21 600	+2 263	+11,7%	↑
8.3.3.	3 bis unter 5 Jahre	Anzahl	12 056	12 455	12 631	13 257	13 814	14 204	14 571	+2 515	+20,9%	↑
8.3.4.	5 bis unter 10 Jahre	Anzahl	19 151	19 138	19 191	19 113	19 530	20 412	21 375	+2 224	+11,6%	↑
8.3.5.	10 bis unter 20 Jahre	Anzahl	24 442	24 233	23 762	23 836	23 442	23 446	23 272	-1 170	-4,8%	→
8.3.6.	20 Jahre und länger	Anzahl	26 517	26 991	27 529	27 725	28 048	28 373	28 690	+2 173	+8,2%	↔
8.3.1.	unter 1 Jahr	% Gesamtbev.	13,6%	12,7%	11,9%	12,2%	13,1%	11,4%	11,3%	-2,3%-P.		
8.3.2.	1 bis unter 3 Jahre	% Gesamtbev.	16,5%	17,2%	17,7%	17,3%	17,0%	17,9%	17,5%	+1,0%-P.		
8.3.3.	3 bis unter 5 Jahre	% Gesamtbev.	10,3%	10,5%	10,7%	11,1%	11,4%	11,6%	11,8%	+1,5%-P.		
8.3.4.	5 bis unter 10 Jahre	% Gesamtbev.	16,3%	16,2%	16,3%	16,1%	16,1%	16,7%	17,3%	+1,0%-P.		
8.3.5.	10 bis unter 20 Jahre	% Gesamtbev.	20,8%	20,5%	20,1%	20,0%	19,3%	19,2%	18,8%	-2,0%-P.		
8.3.6.	20 Jahre und länger	% Gesamtbev.	22,6%	22,8%	23,3%	23,3%	23,1%	23,2%	23,2%	+0,7%-P.		

Stadt Ingolstadt gesamt

Merkmal	Merkmal	Einheit	2018	2019	2020	2021	2022	2023	2024	2018 - 2024	2018 - 2024 %	Ten- denz
1.	Demografische Basis- und Strukturdaten											
1.1.	Einwohnerstand (Haupt- u. Nebenwohns.)	Anzahl	145 906	146 502	146 230	147 895	150 886	151 863	153 579	+7 673	+5,3%	↗
1.1.	Einwohnerstand (Hauptwohnsitz)	Anzahl	138 181	138 716	138 230	139 317	142 370	143 590	145 444	+7 263	+5,3%	↗
1.1.1.	davon weiblich	Anzahl	67 905	68 147	67 945	68 385	69 963	70 436	71 155	+3 250	+4,8%	→
1.1.2.	davon männlich	Anzahl	70 276	70 569	70 285	70 932	72 407	73 154	74 289	+4 013	+5,7%	↗
1.1.	Jährliche Bevölkerungsveränderung											
1.1.	Insgesamt absolut	Anzahl	+1 727	+535	-486	+1 087	+3 053	+1 220	+1 854			
1.1.1.	davon weiblich	Anzahl	+760	+242	-202	+440	+1 578	+473	+719			
1.1.2.	davon männlich	Anzahl	+967	+293	-284	+647	+1 475	+747	+1 135			
1.1.	Insgesamt in %	%	+1,3%	+0,4%	-0,4%	+0,8%	+2,2%	+0,9%	+1,3%			
1.1.1.	davon weiblich	%	+1,1%	+0,4%	-0,3%	+0,6%	+2,3%	+0,7%	+1,0%			
1.1.2.	davon männlich	%	+1,4%	+0,4%	-0,4%	+0,9%	+2,1%	+1,0%	+1,6%			
1.2.	Altersgruppen											
1.2.1.	unter 7 Jahre	Anzahl	9 682	9 870	9 995	10 203	10 442	10 348	10 382	+700	+7,2%	↗
1.2.1.1.	davon weiblich	Anzahl	4 709	4 811	4 905	4 965	5 108	5 065	5 078	+369	+7,8%	↗
1.2.1.2.	davon männlich	Anzahl	4 973	5 059	5 090	5 238	5 334	5 283	5 304	+331	+6,7%	↗
1.2.2.	7 bis unter 14 Jahre	Anzahl	8 318	8 444	8 556	8 801	9 201	9 528	9 752	+1 434	+17,2%	↑
1.2.2.1.	davon weiblich	Anzahl	4 020	4 083	4 143	4 267	4 460	4 630	4 751	+731	+18,2%	↑
1.2.2.2.	davon männlich	Anzahl	4 298	4 361	4 413	4 534	4 741	4 898	5 001	+703	+16,4%	↑
1.2.3.	14 bis unter 18 Jahre	Anzahl	4 833	4 825	4 825	4 901	5 091	5 159	5 225	+392	+8,1%	↗
1.2.3.1.	davon weiblich	Anzahl	2 339	2 357	2 342	2 374	2 414	2 470	2 496	+157	+6,7%	↗
1.2.3.2.	davon männlich	Anzahl	2 494	2 468	2 483	2 527	2 677	2 689	2 729	+235	+9,4%	↗
1.2.4.	18 bis unter 25 Jahre	Anzahl	11 180	10 871	10 721	10 813	11 183	11 200	11 459	+279	+2,5%	→
1.2.4.1.	davon weiblich	Anzahl	5 069	4 875	4 783	4 771	5 001	4 918	5 015	-54	-1,1%	→
1.2.4.2.	davon männlich	Anzahl	6 111	5 996	5 938	6 042	6 182	6 282	6 444	+333	+5,4%	↗
1.2.5.	25 bis unter 45 Jahre	Anzahl	42 616	42 678	42 086	42 121	43 219	43 794	44 569	+1 953	+4,6%	→
1.2.5.1.	davon weiblich	Anzahl	19 838	19 919	19 591	19 685	20 217	20 425	20 652	+814	+4,1%	→
1.2.5.2.	davon männlich	Anzahl	22 778	22 759	22 495	22 436	23 002	23 369	23 917	+1 139	+5,0%	↗
1.2.6.	45 bis unter 65 Jahre	Anzahl	36 569	36 774	36 641	36 821	37 176	37 170	37 316	+747	+2,0%	→
1.2.6.1.	davon weiblich	Anzahl	17 811	17 842	17 836	17 865	18 084	18 055	18 134	+323	+1,8%	→
1.2.6.2.	davon männlich	Anzahl	18 758	18 932	18 805	18 956	19 092	19 115	19 182	+424	+2,3%	→
1.2.7.	über 65 Jahre	Anzahl	24 983	25 254	25 406	25 657	26 058	26 391	26 741	+1 758	+7,0%	↗
1.2.7.1.	davon weiblich	Anzahl	14 119	14 260	14 345	14 458	14 679	14 873	15 029	+910	+6,4%	↗
1.2.7.2.	davon männlich	Anzahl	10 864	10 994	11 061	11 199	11 379	11 518	11 712	+848	+7,8%	↗
1.2.1.	unter 7 Jahre	% Gesamtbev.	7,0%	7,1%	7,2%	7,3%	7,3%	7,2%	7,1%	+0,1%-P.		
1.2.1.1.	davon weiblich	% Alt.-gr.	48,6%	48,7%	49,1%	48,7%	48,9%	48,9%	48,9%	+0,3%-P.		
1.2.1.2.	davon männlich	% Alt.-gr.	51,4%	51,3%	50,9%	51,3%	51,1%	51,1%	51,1%	-0,3%-P.		
1.2.2.	7 bis unter 14 Jahre	% Gesamtbev.	6,0%	6,1%	6,2%	6,3%	6,5%	6,6%	6,7%	+0,7%-P.		
1.2.2.1.	davon weiblich	% Alt.-gr.	48,3%	48,4%	48,4%	48,5%	48,5%	48,6%	48,7%	+0,4%-P.		
1.2.2.2.	davon männlich	% Alt.-gr.	51,7%	51,6%	51,6%	51,5%	51,5%	51,4%	51,3%	-0,4%-P.		
1.2.3.	14 bis unter 18 Jahre	% Gesamtbev.	3,5%	3,5%	3,5%	3,5%	3,6%	3,6%	3,6%	+0,1%-P.		
1.2.3.1.	davon weiblich	% Alt.-gr.	48,4%	48,8%	48,5%	48,4%	47,4%	47,9%	47,8%	-0,6%-P.		
1.2.3.2.	davon männlich	% Alt.-gr.	51,6%	51,2%	51,5%	51,6%	52,6%	52,1%	52,2%	+0,6%-P.		

Stadt Ingolstadt gesamt

Merkmal	Merkmal	Einheit	2018	2019	2020	2021	2022	2023	2024	2018 - 2024	2018 - 2024 %	Ten- denz
1.2.4.	18 bis unter 25 Jahre	% Gesamtbev.	8,1%	7,8%	7,8%	7,8%	7,9%	7,8%	7,9%	-0,2%-P.		
1.2.4.1.	davon weiblich	% Alt.-gr.	45,3%	44,8%	44,6%	44,1%	44,7%	43,9%	43,8%	-1,6%-P.		
1.2.4.2.	davon männlich	% Alt.-gr.	54,7%	55,2%	55,4%	55,9%	55,3%	56,1%	56,2%	+1,6%-P.		
1.2.5.	25 bis unter 45 Jahre	% Gesamtbev.	30,8%	30,8%	30,4%	30,2%	30,4%	30,5%	30,6%	-0,2%-P.		
1.2.5.1.	davon weiblich	% Alt.-gr.	46,6%	46,7%	46,5%	46,7%	46,8%	46,6%	46,3%	-0,2%-P.		
1.2.5.2.	davon männlich	% Alt.-gr.	53,4%	53,3%	53,5%	53,3%	53,2%	53,4%	53,7%	+0,2%-P.		
1.2.6.	45 bis unter 65 Jahre	% Gesamtbev.	26,5%	26,5%	26,5%	26,4%	26,1%	25,9%	25,7%	-0,8%-P.		
1.2.6.1.	davon weiblich	% Alt.-gr.	48,7%	48,5%	48,7%	48,5%	48,6%	48,6%	48,6%	-0,1%-P.		
1.2.6.2.	davon männlich	% Alt.-gr.	51,3%	51,5%	51,3%	51,5%	51,4%	51,4%	51,4%	+0,1%-P.		
1.2.7.	über 65 Jahre	% Gesamtbev.	18,1%	18,2%	18,4%	18,4%	18,3%	18,4%	18,4%	+0,3%-P.		
1.2.7.1.	davon weiblich	% Alt.-gr.	56,5%	56,5%	56,5%	56,4%	56,3%	56,4%	56,2%	-0,3%-P.		
1.2.7.2.	davon männlich	% Alt.-gr.	43,5%	43,5%	43,5%	43,6%	43,7%	43,6%	43,8%	+0,3%-P.		
1.3.	Geburten-/Sterbesaldo	Anzahl	371	291	198	152	31	19	14	-357		
1.3.1.	Geburten	Anzahl	1 645	1 549	1 574	1 608	1 479	1 406	1 418	-227		
1.3.2.	Sterbefälle	Anzahl	1 274	1 258	1 376	1 456	1 448	1 387	1 404	+130		
1.4.	Wanderungssaldo (Zu-, Weg- und Umzüge)	Anzahl	1 288	293	-766	945	3 022	1 201	1 839	+551		
1.4.1.	Zuzug von außerhalb der Stadt	Anzahl	11 911	11 338	9 460	10 648	14 047	12 850	11 907	-4		
1.4.2.	Wegzug nach außerhalb der Stadt	Anzahl	10 623	11 045	10 226	9 703	11 025	11 649	10 068	-555		
1.4.3.	Umzug innerhalb der Stadt (Zuzug)	Anzahl	9 577	8 967	8 663	9 270	9 007	7 936	8 390	-1 187		
1.4.4.	Umzug innerhalb der Stadt (Wegzug)	Anzahl	9 577	8 967	8 663	9 270	9 007	7 936	8 390	-1 187		
1.5.	Bevölkerungsdichte	Einw. pro km²	1 036	1 040	1 037	1 045	1 068	1 077	1 091	+54	+5,3%	↗
1.6.	Haushalte (HH) nach Haushaltsgröße											
1.6.1.	Gesamtzahl der Haushalte	Anzahl	66 375	66 838	66 658	65 336	69 263	69 545	70 755	+4 380	+6,6%	↗
1.6.2.	Einpersonenhaushalte	Anzahl	28 605	28 905	28 511	26 425	30 192	30 493	31 400	+2 795	+9,8%	↗
1.6.3.	Haushalte mit zwei Personen	Anzahl	19 096	19 153	19 082	19 188	19 563	19 465	19 598	+502	+2,6%	→
1.6.4.	Haushalte mit drei Personen	Anzahl	9 203	9 287	9 406	9 373	9 406	9 366	9 489	+286	+3,1%	→
1.6.5.	Haushalte mit vier und mehr Personen	Anzahl	9 471	9 493	9 659	10 350	10 102	10 221	10 268	+797	+8,4%	↗
1.6.2.	Einpersonenhaushalte	% HH insg.	43,1%	43,2%	42,8%	40,4%	43,6%	43,8%	44,4%	+1,3%-P.		
1.6.3.	Haushalte mit zwei Personen	% HH insg.	28,8%	28,7%	28,6%	29,4%	28,2%	28,0%	27,7%	-1,1%-P.		
1.6.4.	Haushalte mit drei Personen	% HH insg.	13,9%	13,9%	14,1%	14,3%	13,6%	13,5%	13,4%	-0,5%-P.		
1.6.5.	Haushalte mit vier und mehr Personen	% HH insg.	14,3%	14,2%	14,5%	15,8%	14,6%	14,7%	14,5%	+0,2%-P.		
1.7.	Durchschnittliche Haushaltsgröße	Pers./Haush.	2,02	2,02	2,03	2,09	2,02	2,02	2,01	-0,012	-0,6%	→
2.	Familien											
2.1.	Haushalte mit Kindern											
2.1.1.	Gesamtzahl der Haushalte mit Kindern	Anzahl	13 804	13 990	14 248	14 446	14 907	14 966	15 090	+1 286	+9,3%	↗
2.1.2.	Haushalte mit einem Kind	Anzahl	7 167	7 231	7 292	7 229	7 464	7 466	7 482	+315	+4,4%	→
2.1.3.	Haushalte mit zwei Kindern	Anzahl	5 218	5 319	5 413	5 614	5 761	5 780	5 850	+632	+12,1%	↑
2.1.4.	Haushalte mit drei Kindern	Anzahl	1 164	1 182	1 275	1 333	1 387	1 422	1 452	+288	+24,7%	↑
2.1.5.	Haushalte mit mehr als drei Kindern	Anzahl	255	258	268	270	295	298	306	+51	+20,0%	↑

Stadt Ingolstadt gesamt

Merkmal	Merkmal	Einheit	2018	2019	2020	2021	2022	2023	2024	2018 - 2024	2018 - 2024 %	Ten- denz
2.1.1.	Gesamtzahl der Haushalte mit Kindern	% HH insg.	20,8%	20,9%	21,4%	22,1%	21,5%	21,5%	21,3%	+0,5%-P.		
2.1.2.	Haushalte mit einem Kind	% HH mit Kind.	51,9%	51,7%	51,2%	50,0%	50,1%	49,9%	49,6%	-2,3%-P.		
2.1.3.	Haushalte mit zwei Kindern	% HH mit Kind.	37,8%	38,0%	38,0%	38,9%	38,6%	38,6%	38,8%	+1,0%-P.		
2.1.4.	Haushalte mit drei Kindern	% HH mit Kind.	8,4%	8,4%	8,9%	9,2%	9,3%	9,5%	9,6%	+1,2%-P.		
2.1.5.	Haushalte mit mehr als drei Kindern	% HH mit Kind.	1,8%	1,8%	1,9%	1,9%	2,0%	2,0%	2,0%	+0,2%-P.		
2.2.	Alleinerziehende Haushalte	Anzahl	2 368	2 386	2 383	2 516	2 772	2 705	2 712	+344	+14,5%	↑
2.2.	Alleinerziehende Haushalte	% HH mit Kind.	17,2%	17,1%	16,7%	17,4%	18,6%	18,1%	18,0%	+0,8%-P.		
4.	Ältere Menschen											
4.1.	Altersgruppen ab 65 Jahren											
4.1.1.	65 bis unter 75 Jahre	Anzahl	11 685	11 823	12 172	12 514	12 889	13 259	13 618	+1 933	+16,5%	↑
4.1.1.1.	davon weiblich	Anzahl	6 256	6 349	6 558	6 754	6 956	7 167	7 313	+1 057	+16,9%	↑
4.1.1.2.	davon männlich	Anzahl	5 429	5 474	5 614	5 760	5 933	6 092	6 305	+876	+16,1%	↑
4.1.2.	75 bis unter 85 Jahre	Anzahl	10 045	10 036	9 738	9 537	9 343	9 096	8 846	-1 199	-11,9%	↓
4.1.2.1.	davon weiblich	Anzahl	5 708	5 683	5 528	5 375	5 248	5 120	5 028	-680	-11,9%	↓
4.1.2.2.	davon männlich	Anzahl	4 337	4 353	4 210	4 162	4 095	3 976	3 818	-519	-12,0%	↓
4.1.3.	85 Jahre und älter	Anzahl	3 253	3 395	3 496	3 606	3 826	4 036	4 277	+1 024	+31,5%	↑
4.1.3.1.	davon weiblich	Anzahl	2 155	2 228	2 259	2 329	2 475	2 586	2 688	+533	+24,7%	↑
4.1.3.2.	davon männlich	Anzahl	1 098	1 167	1 237	1 277	1 351	1 450	1 589	+491	+44,7%	↑
4.1.1.	65 bis unter 75 Jahre	% Gesamtbev.	8,5%	8,5%	8,8%	9,0%	9,1%	9,2%	9,4%	+0,9%-P.		
4.1.1.1.	davon weiblich	% Alt.-gr.	53,5%	53,7%	53,9%	54,0%	54,0%	54,1%	53,7%	+0,2%-P.		
4.1.1.2.	davon männlich	% Alt.-gr.	46,5%	46,3%	46,1%	46,0%	46,0%	45,9%	46,3%	-0,2%-P.		
4.1.2.	75 bis unter 85 Jahre	% Gesamtbev.	7,3%	7,2%	7,0%	6,8%	6,6%	6,3%	6,1%	-1,2%-P.		
4.1.2.1.	davon weiblich	% Alt.-gr.	56,8%	56,6%	56,8%	56,4%	56,2%	56,3%	56,8%	+0,0%-P.		
4.1.2.2.	davon männlich	% Alt.-gr.	43,2%	43,4%	43,2%	43,6%	43,8%	43,7%	43,2%	-0,0%-P.		
4.1.3.	85 Jahre und älter	% Gesamtbev.	2,4%	2,4%	2,5%	2,6%	2,7%	2,8%	2,9%	+0,6%-P.		
4.1.3.1.	davon weiblich	% Alt.-gr.	66,2%	65,6%	64,6%	64,6%	64,7%	64,1%	62,8%	-3,4%-P.		
4.1.3.2.	davon männlich	% Alt.-gr.	33,8%	34,4%	35,4%	35,4%	35,3%	35,9%	37,2%	+3,4%-P.		
4.2.	Einwohner über 65 Jahre nach Haushaltsstrukturen											
4.2.1.	Einwohner über 65 Jahre in Haushalten (HH)	Anzahl	23 842	24 159	24 397	24 680	25 306	26 391	25 552	+1 710	+7,2%	↔
4.3.1.	Einwohner über 65 bis unter 75 Jahre nach HH-Art	Anzahl	11 476	11 593	12 011	12 310	12 717	13 259	13 373	+1 897	+16,5%	↑
4.3.1.1.	davon Paare m. Kindern o. sonst. Mehrpers.-haush.	Anzahl	2 589	2 637	2 782	3 614	2 907	3 199	3 055	+466	+18,0%	↑
4.3.1.2.	davon Personen in Paargemeinschaften	Anzahl	6 058	6 010	6 164	6 091	6 393	6 529	6 667	+609	+10,1%	↑
4.3.1.3.	davon alleinlebende Personen	Anzahl	2 829	2 904	3 065	2 605	3 417	3 531	3 651	+822	+29,1%	↑
4.3.2.	Einwohner über 75 bis unter 85 Jahre nach HH-Art	Anzahl	9 671	9 679	9 400	9 196	9 089	9 096	8 450	-1 221	-12,6%	↓
4.3.2.1.	davon Paare m. Kindern o. sonst. Mehrpers.-haush.	Anzahl	1 823	1 776	1 763	2 323	1 751	2 080	1 619	-204	-11,2%	↓
4.3.2.2.	davon Personen in Paargemeinschaften	Anzahl	4 687	4 655	4 484	4 222	4 259	4 106	3 954	-733	-15,6%	↓
4.3.2.3.	davon alleinlebende Personen	Anzahl	3 161	3 219	3 153	2 651	3 079	2 910	2 877	-284	-9,0%	↔
4.3.3.	Einwohner über 85 Jahre nach HH-Art	Anzahl	2 695	2 887	2 986	3 174	3 500	4 036	3 729	+1 034	+38,4%	↑
4.3.3.1.	davon Paare m. Kindern o. sonst. Mehrpers.-haush.	Anzahl	641	660	661	835	765	1 273	787	+146	+22,8%	↑
4.3.3.2.	davon Personen in Paargemeinschaften	Anzahl	771	845	899	975	1 083	1 077	1 173	+402	+52,1%	↑
4.3.3.3.	davon alleinlebende Personen	Anzahl	1 283	1 382	1 426	1 364	1 652	1 686	1 769	+486	+37,9%	↑

Stadt Ingolstadt gesamt

Merkmal	Merkmal	Einheit	2018	2019	2020	2021	2022	2023	2024	2018 - 2024	2018 - 2024 %	Ten- denz
5.	Menschen mit Migrationshintergrund (MH)											
5.1.	Menschen mit MH	Anzahl	61 595	63 305	62 506	64 941	68 790	71 121	73 506	+11 911	+19,3%	↑
	davon weiblich	Anzahl	29 729	30 024	29 737	30 891	32 849	33 876	35 083	+5 354	+18,0%	↑
	davon männlich	Anzahl	31 866	33 281	32 769	34 050	35 941	37 245	38 423	+6 557	+20,6%	↑
5.1.1.	davon Ausländer/-innen	Anzahl	27 816	28 549	28 598	29 926	33 707	35 718	36 768	+8 952	+32,2%	↑
5.1.1.1.	davon weiblich	Anzahl	12 647	12 995	13 071	13 691	15 562	16 430	16 902	+4 255	+33,6%	↑
5.1.1.2.	davon männlich	Anzahl	15 169	15 554	15 527	16 235	18 145	19 288	19 866	+4 697	+31,0%	↑
5.1.2.	davon Deutsche mit MH	Anzahl	33 779	34 756	33 908	35 015	35 083	35 403	36 738	+2 959	+8,8%	↔
5.1.2.1.	davon weiblich	Anzahl	17 082	17 029	16 666	17 200	17 287	17 446	18 181	+1 099	+6,4%	↔
5.1.2.2.	davon männlich	Anzahl	16 697	17 727	17 242	17 815	17 796	17 957	18 557	+1 860	+11,1%	↑
5.1.	Menschen mit MH	% Gesamtbev.	44,6%	45,6%	45,2%	46,6%	48,3%	49,5%	50,5%	+6,0%-P.		
5.1.1.	davon Ausländer/-innen	Menschen mit M	45,2%	45,1%	45,8%	46,1%	49,0%	50,2%	50,0%	+4,9%-P.		
5.1.1.1.	davon weiblich	↳ Ausländer/-inne	45,5%	45,5%	45,7%	45,7%	46,2%	46,0%	46,0%	+0,5%-P.		
5.1.1.2.	davon männlich	↳ Ausländer/-inne	54,5%	54,5%	54,3%	54,3%	53,8%	54,0%	54,0%	-0,5%-P.		
5.1.2.	davon Deutsche mit MH	Menschen mit M	54,8%	54,9%	54,2%	53,9%	51,0%	49,8%	50,0%	-4,9%-P.		
5.1.2.1.	davon weiblich	↳ Deutsche mit M	50,6%	49,0%	49,2%	49,1%	49,3%	49,3%	49,5%	-1,1%-P.		
5.1.2.2.	davon männlich	↳ Deutsche mit M	49,4%	51,0%	50,8%	50,9%	50,7%	50,7%	50,5%	+1,1%-P.		
5.2.	Personen mit MH nach Altersgruppen und Geschlecht											
5.2.1.	unter 7 Jahre mit MH	Anzahl	5 859	5 977	6 115	6 320	6 670	6 752	6 889	+1 030	+17,6%	↑
5.2.1.1.	davon Ausländer/-innen	Anzahl	1 586	1 636	1 760	1 907	2 304	2 392	2 367	+781	+49,2%	↑
5.2.1.2.	davon Deutsche mit MH	Anzahl	4 273	4 341	4 355	4 413	4 366	4 360	4 522	+249	+5,8%	↔
5.2.1.3.	davon weiblich	Anzahl	2 810	2 893	2 979	3 044	3 247	3 291	3 358	+548	+19,5%	↑
5.2.1.4.	davon männlich	Anzahl	3 049	3 084	3 136	3 276	3 423	3 461	3 531	+482	+15,8%	↑
5.2.2.	7 bis unter 14 Jahre mit MH	Anzahl	5 099	5 214	5 292	5 512	5 922	6 158	6 339	+1 240	+24,3%	↑
5.2.2.1.	davon Ausländer/-innen	Anzahl	1 183	1 337	1 388	1 566	1 918	2 113	2 183	+1 000	+84,5%	↑
5.2.2.2.	davon Deutsche mit MH	Anzahl	3 916	3 877	3 904	3 946	4 004	4 045	4 156	+240	+6,1%	↔
5.2.2.3.	davon weiblich	Anzahl	2 488	2 540	2 582	2 668	2 860	2 991	3 067	+579	+23,3%	↑
5.2.2.4.	davon männlich	Anzahl	2 611	2 674	2 710	2 844	3 062	3 167	3 272	+661	+25,3%	↑
5.2.3.	14 bis unter 18 Jahre mit MH	Anzahl	2 824	2 880	2 875	2 999	3 219	3 295	3 395	+571	+20,2%	↑
5.2.3.1.	davon Ausländer/-innen	Anzahl	645	682	693	737	976	1 048	1 074	+429	+66,5%	↑
5.2.3.2.	davon Deutsche mit MH	Anzahl	2 179	2 198	2 182	2 262	2 243	2 247	2 321	+142	+6,5%	↔
5.2.3.3.	davon weiblich	Anzahl	1 365	1 393	1 391	1 448	1 519	1 568	1 612	+247	+18,1%	↑
5.2.3.4.	davon männlich	Anzahl	1 459	1 487	1 484	1 551	1 700	1 727	1 783	+324	+22,2%	↑
5.2.4.	18 bis unter 25 Jahre mit MH	Anzahl	4 762	4 567	4 346	4 508	4 907	5 140	5 461	+699	+14,7%	↑
5.2.4.1.	davon Ausländer/-innen	Anzahl	3 207	3 002	2 755	2 865	3 189	3 345	3 483	+276	+8,6%	↔
5.2.4.2.	davon Deutsche mit MH	Anzahl	1 555	1 565	1 591	1 643	1 718	1 795	1 978	+423	+27,2%	↑
5.2.4.3.	davon weiblich	Anzahl	1 974	1 917	1 816	1 851	2 024	2 064	2 212	+238	+12,1%	↑
5.2.4.4.	davon männlich	Anzahl	2 788	2 650	2 530	2 657	2 883	3 076	3 249	+461	+16,5%	↑
5.2.5.	25 bis unter 45 Jahre mit MH	Anzahl	21 126	21 378	21 045	21 380	23 985	23 862	24 834	+3 708	+17,6%	↑
5.2.5.1.	davon Ausländer/-innen	Anzahl	12 820	13 186	13 088	13 489	15 685	16 133	16 624	+3 804	+29,7%	↑
5.2.5.2.	davon Deutsche mit MH	Anzahl	8 306	8 192	7 957	7 891	8 300	7 729	8 210	-96	-1,2%	→
5.2.5.3.	davon weiblich	Anzahl	9 864	9 983	9 792	9 976	11 122	10 987	11 381	+1 517	+15,4%	↑
5.2.5.4.	davon männlich	Anzahl	11 262	11 395	11 253	11 404	12 863	12 875	13 453	+2 191	+19,5%	↑

Stadt Ingolstadt gesamt

Merkmal	Merkmal	Einheit	2018	2019	2020	2021	2022	2023	2024	2018 - 2024	2018 - 2024 %	Ten- denz
5.2.6.	45 bis unter 65 Jahre mit MH	Anzahl	8 101	8 197	8 160	8 301	8 882	8 407	8 608	+507	+6,3%	↔
5.2.6.1.	davon Ausländer/-innen	Anzahl	14 330	14 714	14 858	15 391	17 241	16 559	17 046	+2 716	+19,0%	↑
5.2.6.2.	davon Deutsche mit MH	Anzahl	6 229	6 517	6 698	7 090	8 359	8 152	8 438	+2 209	+35,5%	↑
5.2.6.3.	davon weiblich	Anzahl	7 027	7 178	7 286	7 533	8 444	8 135	8 384	+1 357	+19,3%	↑
5.2.6.4.	davon männlich	Anzahl	7 303	7 536	7 572	7 858	8 797	8 424	8 662	+1 359	+18,6%	↑
5.2.7.	65 Jahre und älter mit MH	Anzahl	7 595	8 575	7 975	8 831	8 954	9 355	9 542	+1 947	+25,6%	↑
5.7.1.1.	davon Ausländer/-innen	Anzahl	2 146	2 189	2 216	2 272	2 422	2 535	2 599	+453	+21,1%	↑
5.7.1.2.	davon Deutsche mit MH	Anzahl	5 449	6 386	5 759	6 559	6 532	6 820	6 943	+1 494	+27,4%	↑
5.7.1.3.	davon weiblich	Anzahl	4 201	4 818	4 467	4 986	5 080	5 351	5 445	+1 244	+29,6%	↑
5.7.1.4.	davon männlich	Anzahl	3 394	3 757	3 508	3 845	3 874	4 004	4 097	+703	+20,7%	↑
5.3.	Betreuung von Kindern mit MH (Näherungsberechnung mit Planungszonen aus Kindertagesstättenstatistik)										ab 2017	
5.3.1.	Betreute Kinder insgesamt von 0 bis unt. 3 J.	Anzahl	932	1 037	1 067	1 108	1 112	1 107	1 137	+100	+9,6%	↔
5.3.2.	Betreute Kinder insgesamt von 3 bis unt. 6 J.	Anzahl	3 528	3 639	3 646	3 639	3 919	3 781	3 841	+202	+5,6%	↔
5.3.1.	Betreute Kinder mit MH von 0 bis unt. 3 J.	Anzahl	285	352	339	397	417	409	487	+135	+38,4%	↑
5.3.2.	Betreute Kinder mit MH von 3 bis unt. 6 J.	Anzahl	1 744	1 810	1 804	1 798	1 957	1 859	1 979	+169	+9,3%	↔
5.3.1.	Betreute Kinder mit MH von 0 bis unt. 3 J.	% betr. Kind. 0 -	30,6%	33,9%	31,8%	35,8%	37,5%	36,9%	42,8%	+8,9%-P.		
5.3.2.	Betreute Kinder mit MH von 3 bis unt. 6 J.	% betr. Kind. 3 -	49,4%	49,7%	49,5%	49,4%	49,9%	49,2%	51,5%	+1,8%-P.		
7.	7. Erwerbstätigkeit, Arbeitsmarkt und soziale Leistungen											
7.1.	Sozialversicherungspflichtig Beschäftigte (jeweils am 30.06.)											
7.1.1.	Sozialvers. Besch. insg.	Anzahl	62 186	63 288	62 819	63 323	64 176	65 283	65 228	+3 042	+4,9%	→
7.1.1.1.	davon männlich	Anzahl	36 072	36 762	36 413	36 601	37 070	37 770	37 508	+1 436	+4,0%	→
7.1.1.2.	davon weiblich	Anzahl	26 114	26 526	26 406	26 722	27 106	27 513	27 720	+1 606	+6,1%	↔
7.1.1.3.	davon deutsch	Anzahl	49 921	50 035	49 266	48 901	48 568	48 154	47 337	-2 584	-5,2%	↓
7.1.1.4.	davon ausländisch	Anzahl	12 265	13 252	13 553	14 421	15 607	17 129	17 891	+5 626	+45,9%	↑
7.1.1.5.	darunter im Alter von unter 20 Jahren	Anzahl	6 645	6 700	6 509	6 508	6 554	6 800	6 559	-86	-1,3%	→
7.1.2.	Sozialvers. Beschäft. in % der Altersgr. 15 bis unter 65 J.	%	66,2%	67,3%	67,5%	67,8%	67,2%	67,9%	67,1%	+0,9%-P.		→
7.2.	Arbeitslose (SGB II und III) am 30.06.											
7.2.1.	Arbeitslose (SGB II und III) insgesamt	Anzahl	2 212	2 264	3 444	2 980	2 439	2 582	3 097	+885	+40,0%	↑
7.2.1.1.	davon Arbeitslose SGB II-Empfänger	Anzahl	1 227	1 147	1 496	1 569	1 356	1 466	1 630	+403	+32,8%	↑
7.2.1.2.	davon Arbeitslose SGBI III-Empfänger	Anzahl	985	1 117	1 948	1 411	1 083	1 116	1 467	+482	+48,9%	↑
7.2.1.3.	davon männlich	Anzahl	1 171	1 221	1 978	1 619	1 338	1 346	1 676	+505	+43,1%	↑
7.2.1.4.	davon weiblich	Anzahl	1 041	1 043	1 459	1 361	1 101	1 236	1 421	+380	+36,5%	↑
7.2.1.5.	davon deutsch	Anzahl	1 487	1 517	2 185	1 874	1 545	1 472	1 601	+114	+7,7%	↔
7.2.1.6.	davon ausländisch	Anzahl	719	743	1 254	1 100	894	1 110	1 496	+777	+108,1%	↑
7.2.1.7.	darunter im Alter von unter 25 Jahren	Anzahl	211	238	417	310	197	244	292	+81	+38,4%	
7.2.2.	Arbeitslosenquote	%	3,1%	3,1%	4,8%	4,2%	3,3%	3,5%	4,1%	+1,1%-P.		
7.2.3.	Arbeitslosenquote der unter 25-Jährigen	%	1,8%	2,0%	3,6%	2,7%	1,6%	2,0%	2,4%	+0,6%-P.		

Stadt Ingolstadt gesamt

Merkmal	Merkmal	Einheit	2018	2019	2020	2021	2022	2023	2024	2018 - 2024	2018 - 2024 %	Ten- denz
7.3.	SGB II - Bedarfsgemeinschaften (BG) und Personen											
7.3.1.	Personen in Bedarfsgemeinschaften	Anzahl	6 087	6 137	6 597	6 787	6 881	7 204	7 303	+1 216	+20,0%	↑
7.3.2.	darunter Leistungsberechtigte	Anzahl	5 884	5 956	6 381	6 589	6 681	6 967	7 061	+1 177	+20,0%	↑
7.3.2.1.	darunter erwerbsfähige Männer	Anzahl	2 003	2 042	2 210	2 233	2 058	2 140	2 275	+272	+13,6%	↑
7.3.2.2.	darunter erwerbsfähige Frauen	Anzahl	2 117	2 104	2 286	2 351	2 518	2 661	2 681	+564	+26,6%	↑
7.3.2.3.	darunter erwerbsfähige Deutsche	Anzahl	2 257	2 270	2 454	2 426	2 194	2 057	2 096	-161	-7,1%	↘
7.3.2.4.	darunter erwerbsfähige Ausländer	Anzahl	1 852	1 867	2 023	2 159	2 383	2 744	2 859	+1 007	+54,4%	↑
7.3.3.	darunter nicht erwerbsfähige Leistungsberechtigte	Anzahl	1 615	1 759	1 820	1 930	2 021	2 089	2 005	+390	+24,1%	↑
7.3.4.	Bedarfsgemeinschaften (BG)	Anzahl	3 249	3 255	3 504	3 531	3 513	3 614	3 665	+416	+12,8%	↑
7.3.4.1.	davon BG mit 1 Person	Anzahl	1 856	1 865	2 016	1 999	1 885	1 897	1 914	+58	+3,1%	→
7.3.4.2.	davon BG mit 2 Personen	Anzahl	618	604	630	639	711	698	723	+105	+17,0%	↑
7.3.4.3.	davon BG mit 3 und mehr Personen	Anzahl	775	786	858	893	917	1 019	1 028	+253	+32,6%	↑
7.4.	darunter BG mit Kindern	Anzahl	1 019	1 113	1 162	1 221	1 307	1 388	1 385	+366	+35,9%	↑
7.4.1.	darunter alleinerziehende BG	Anzahl	675	638	638	665	784	808	791	+116	+17,2%	↑
7.4.2.	Anteil Alleinerziehender an BG mit Kindern	%	66,2%	57,3%	54,9%	54,5%	60,0%	58,2%	57,1%	-9,1%-P.		
8.	8. Wohnen											
8.1.	Wohnungsbestand									2018 - 2023		
8.1.	Wohnungen	Anzahl	69 379	70 390	71 508	72 322	73 251	73 957	.	+4 578	+6,6%	↔
8.1.1.	davon mit 1 Raum	Anzahl	4 844	5 100	5 283	5 356	5 588	5 663	.	+819	+16,9%	↑
8.1.2.	davon mit 2 Räumen	Anzahl	10 020	10 272	10 529	10 779	11 004	11 169	.	+1 149	+11,5%	↑
8.1.3.	davon mit 3 Räumen	Anzahl	15 941	16 129	16 480	16 711	16 949	17 201	.	+1 260	+7,9%	↔
8.1.4.	davon mit 4 Räumen	Anzahl	14 544	14 639	14 752	14 854	14 938	15 011	.	+467	+3,2%	→
8.1.5.	davon mit 5 Räumen	Anzahl	10 311	10 384	10 482	10 539	10 613	10 666	.	+355	+3,4%	→
8.1.6.	davon mit 6 Räumen	Anzahl	7 202	7 277	7 326	7 380	7 414	7 463	.	+261	+3,6%	→
8.1.7.	davon mit 7 und mehr Räumen	Anzahl	6 517	6 589	6 656	6 703	6 745	6 784	.	+267	+4,1%	→
8.2.	Wohnfläche je Einwohner/-in	m² pro Einw.	43,4	43,8	44,6	44,8	44,3	44,4	.	+1,0	+2,2%	→
8.3.	Wohndauer in der aktuellen Wohnung bezogen auf das jeweilige Jahr											
8.3.1.	unter 1 Jahr	Anzahl	18 317	17 265	16 243	17 168	18 835	16 314	16 617	-1 700	-9,3%	↘
8.3.2.	1 bis unter 3 Jahre	Anzahl	22 482	23 578	24 187	23 753	24 391	26 330	25 926	+3 444	+15,3%	↑
8.3.3.	3 bis unter 5 Jahre	Anzahl	14 411	14 611	14 670	15 314	15 936	16 518	17 325	+2 914	+20,2%	↑
8.3.4.	5 bis unter 10 Jahre	Anzahl	23 041	23 047	22 777	22 549	22 861	23 767	24 735	+1 694	+7,4%	↔
8.3.5.	10 bis unter 20 Jahre	Anzahl	29 504	29 206	28 709	28 667	28 164	28 053	27 836	-1 668	-5,7%	↘
8.3.6.	20 Jahre und länger	Anzahl	30 425	31 008	31 644	31 866	32 181	32 606	33 005	+2 580	+8,5%	↔
8.3.1.	unter 1 Jahr	% Gesamtbev.	13,3%	12,4%	11,8%	12,3%	13,2%	11,4%	11,4%	-1,8%-P.		
8.3.2.	1 bis unter 3 Jahre	% Gesamtbev.	16,3%	17,0%	17,5%	17,0%	17,1%	18,3%	17,8%	+1,6%-P.		
8.3.3.	3 bis unter 5 Jahre	% Gesamtbev.	10,4%	10,5%	10,6%	11,0%	11,2%	11,5%	11,9%	+1,5%-P.		
8.3.4.	5 bis unter 10 Jahre	% Gesamtbev.	16,7%	16,6%	16,5%	16,2%	16,1%	16,6%	17,0%	+0,3%-P.		
8.3.5.	10 bis unter 20 Jahre	% Gesamtbev.	21,4%	21,1%	20,8%	20,6%	19,8%	19,5%	19,1%	-2,2%-P.		
8.3.6.	20 Jahre und länger	% Gesamtbev.	22,0%	22,4%	22,9%	22,9%	22,6%	22,7%	22,7%	+0,7%-P.		