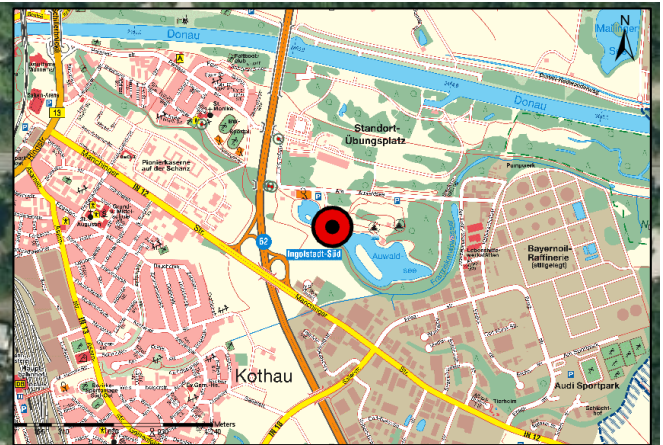
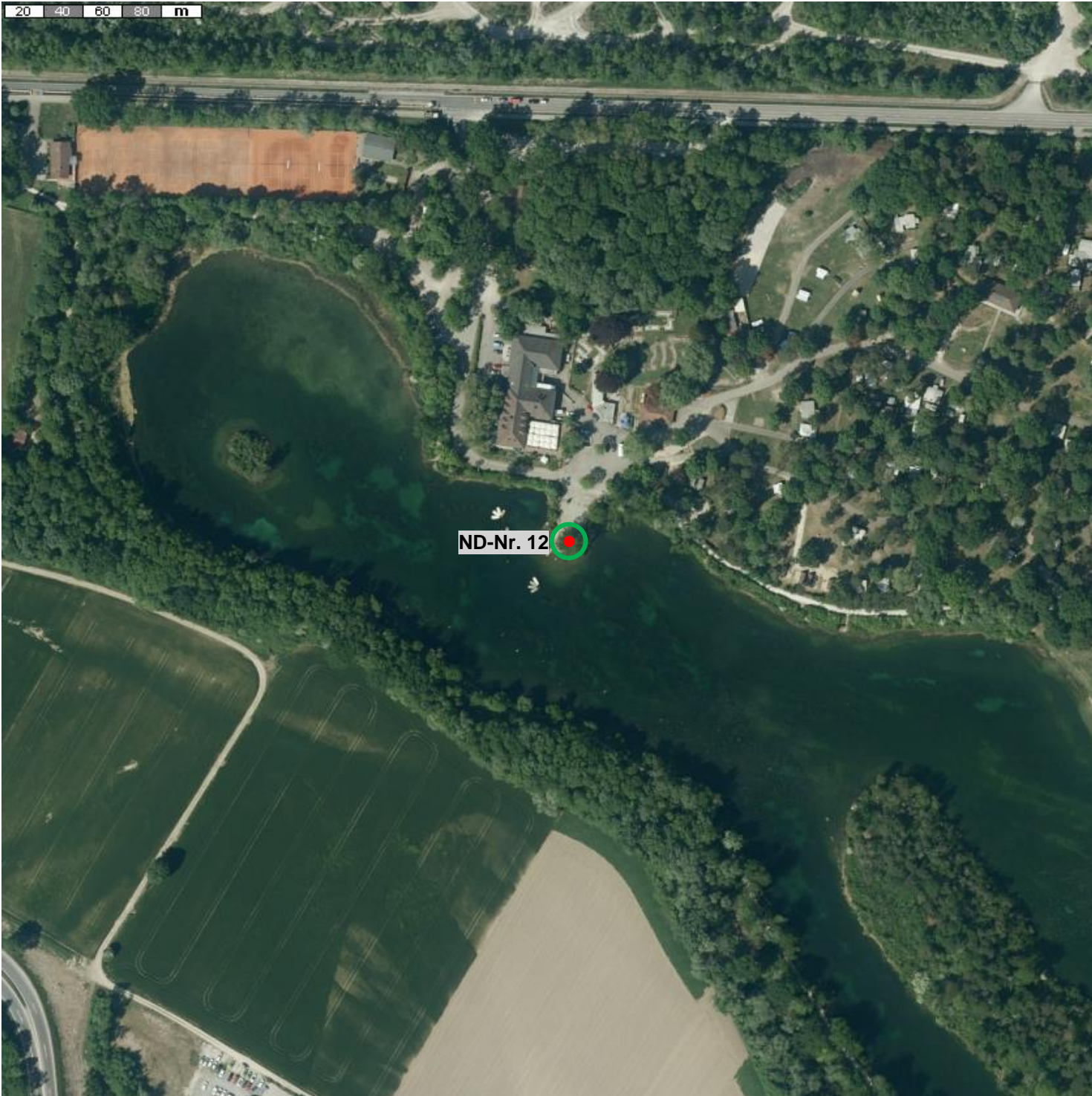


20 40 60 80 m



Naturdenkmal Nummer 12

Stadtteil: Ingolstadt
Baumart: Eiche
Bootsanlegesteg Auwaldsee



Diese Eiche beeindruckt nicht nur durch ihre Ausmaße (Stammumfang 394cm; Höhe ca. 17m). Sie bietet zudem einer Vielzahl von Lebewesen einen Lebensraum durch ihre Struktur (Spechthöhle; Nester in Krone; Ameisenvolk ums Wurzelwerk).

Besonderheit:
Größe; Schönheit;
bedeutendes Habitat



Stadt Ingolstadt
Umweltamt

Maßstab 1:2.500 © Stadt Ingolstadt Umweltamt