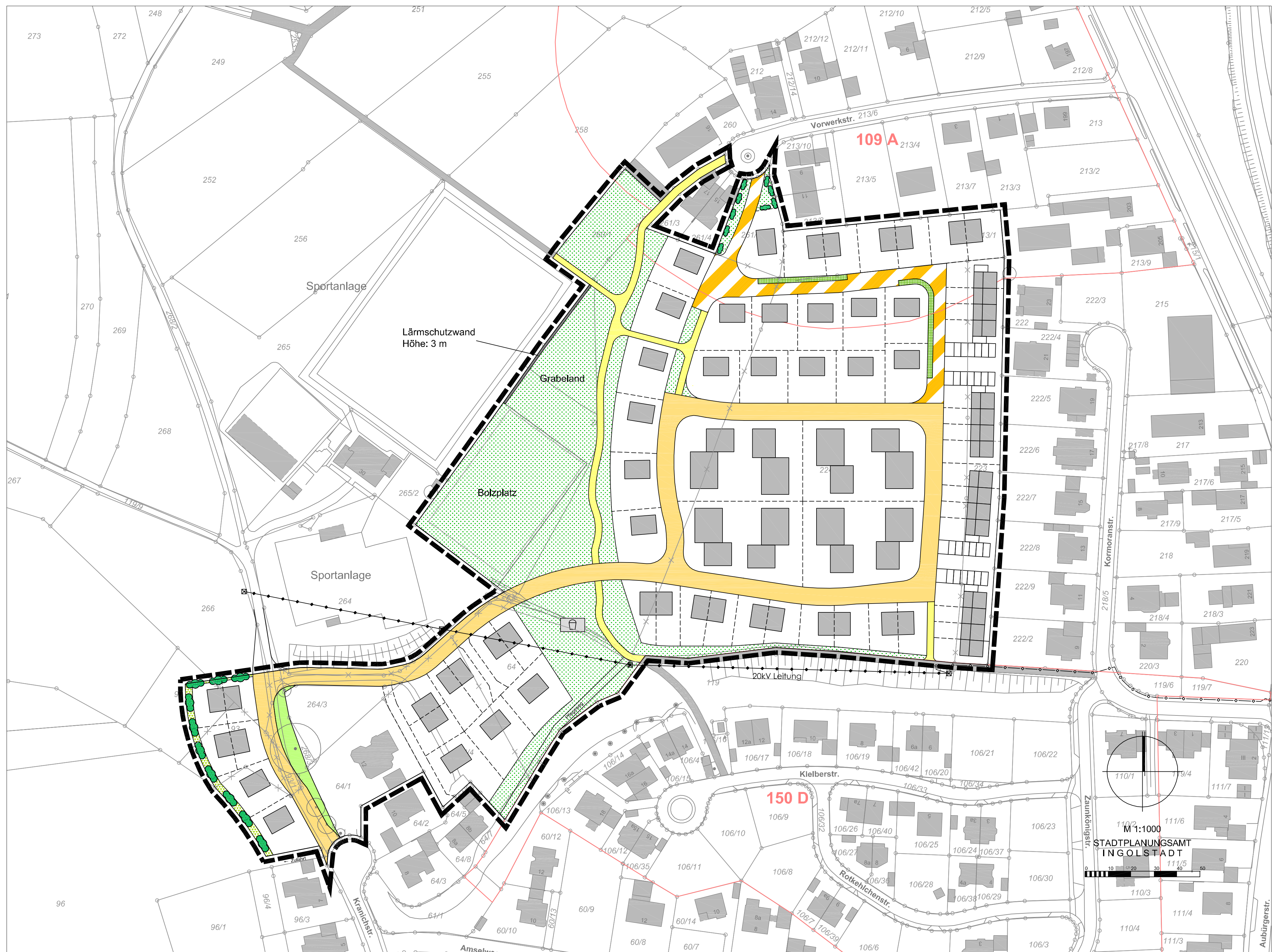


Bebauungs- und Grünordnungsplan Nr. 150 E - "Unsernherrn Nord"



Planungsziele

I. Festsetzungen

— — — — — Grenze des räumlichen Geltungsbereiches

Flächenbilanz

Gesamtfläche:	ca. 5,22 ha	100,0 %
Nettobauland:	ca. 3,33 ha	63,7 %
Verkehrsfläche:	ca. 0,82 ha	15,7 %
Öffentliche Grünflächen:	ca. 1,07 ha	20,6 %

Art der baulichen Nutzung

WA Allgemeines Wohngebiet nach § 4 BauNVO

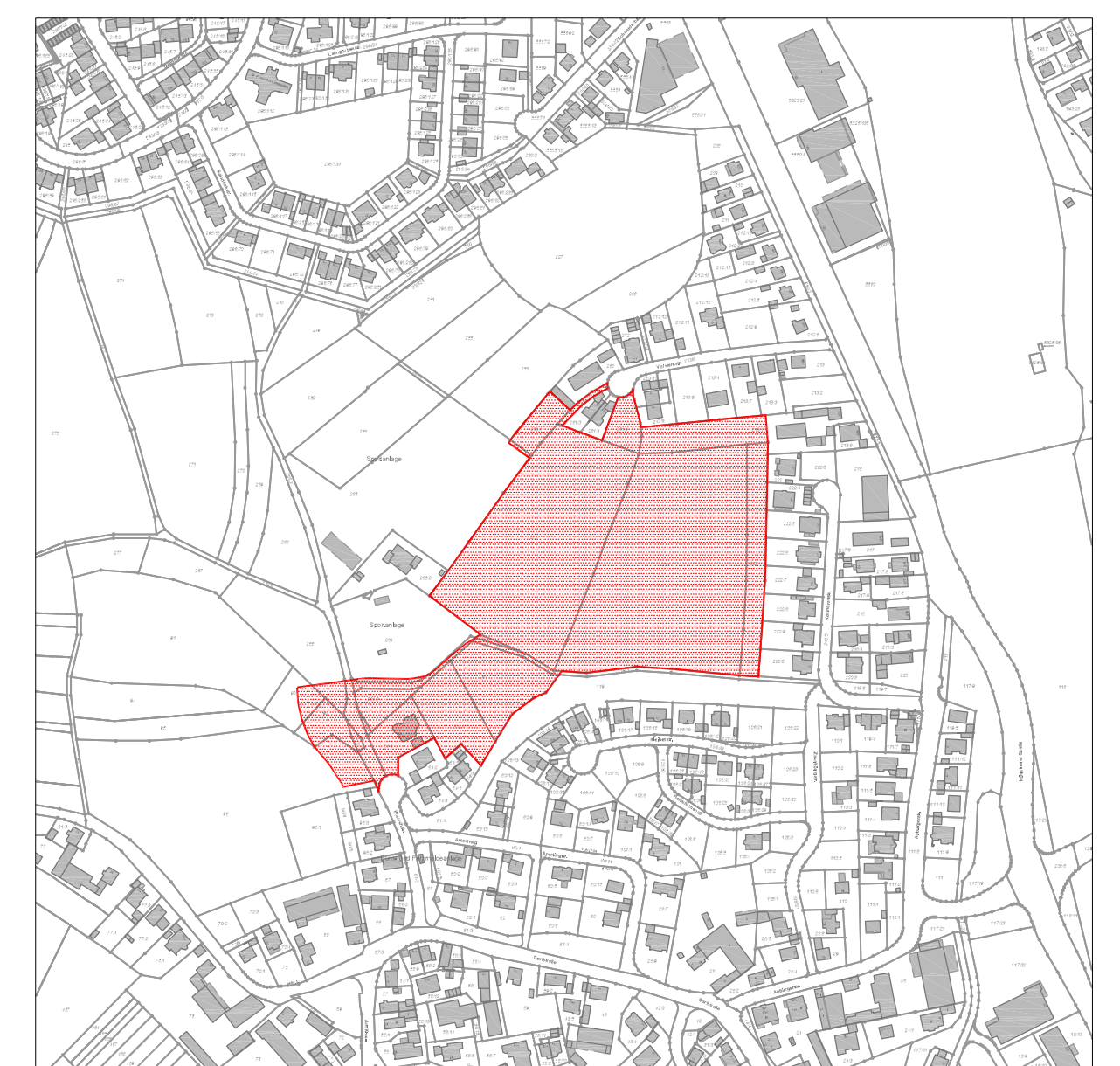
II. Zeichnerische Darstellung

1. Baukörper, vorgeschlagen
2. bestehende Baukörper
3. Grundstücksgrenze, vorhanden
4. Grundstücksgrenze, aufzuheben
5. Grundstücksgrenze, geplant
6. Flurstücksnummer, bestehend
7. Böschung, bestehend
8. öffentliche Verkehrsfläche, geplant
9. verkehrsberuhigter Bereich, geplant
10. öffentlicher Fuß- und/ oder Radweg, geplant
11. öffentlicher Park- und Grünstreifen, geplant
12. öffentliche Grünflächen, geplant
13. Straßenbegleitgrün, geplant
14. private Stellplätze, vorgeschlagen
15. Spielplatz, geplant
16. Baum, zu erhalten
17. Baum, zu entfernen
18. Geltungsbereich bestehender Bebauungspläne
19. 20 kV-Leitung, oberirdisch
20. 20 kV-Leitung, unterirdisch



Stadt Ingolstadt

BEBAUUNGS- UND GRÜNORDNUNGSPLAN Nr. 150 E - "Unsernherrn Nord"



PLANVERFASSER	DATUM	BEARBEITER	SACHGEBIET	AMTSLEITUNG
STADTPLANUNGSAMT INGOLSTADT	09.05.2016	Gru	61/2, Ra	U. Brand