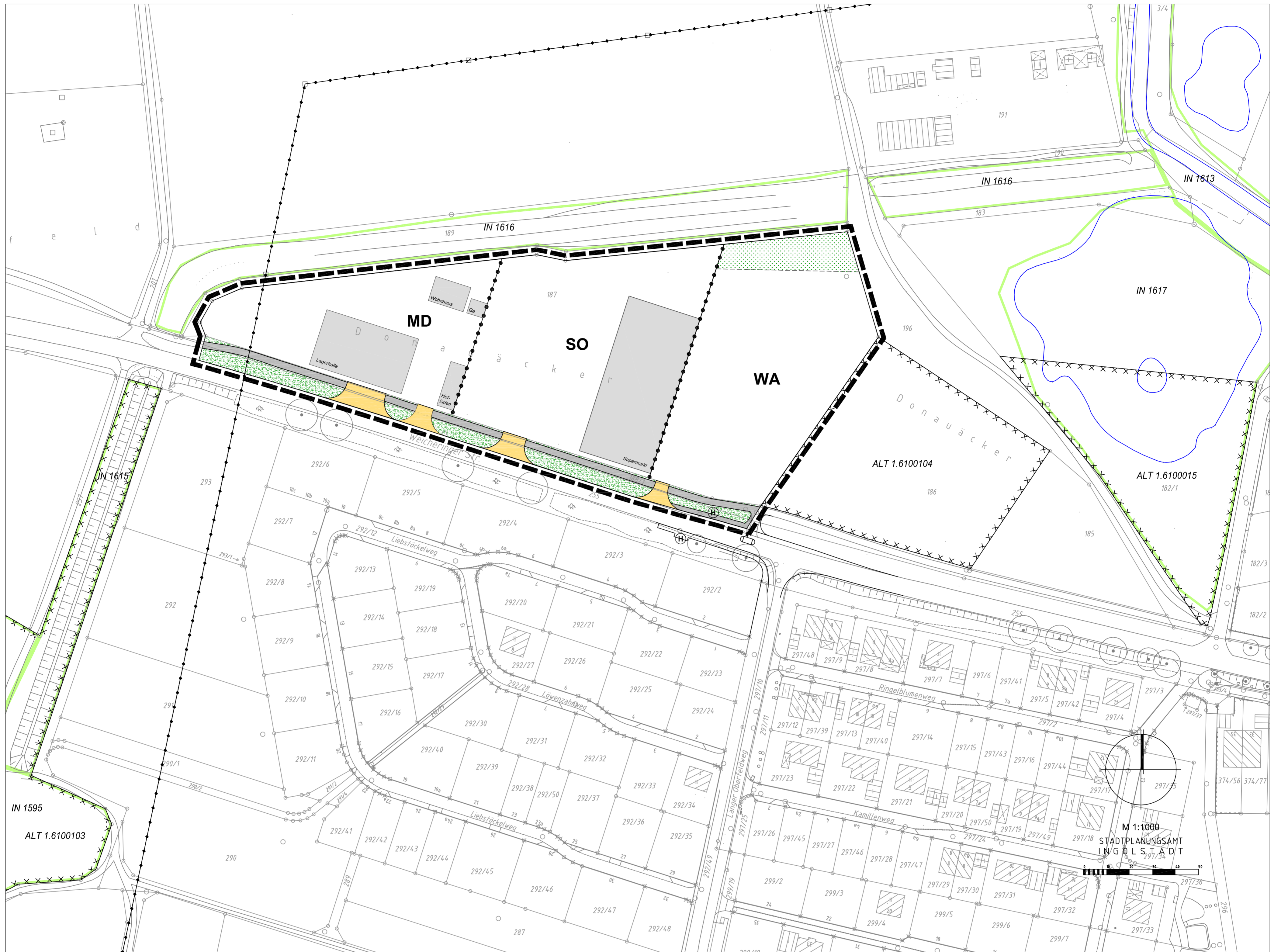


Bebauungs- und Grünordnungsplan Nr. 932 - "Zuchering - Donauäcker"



Planungsziele

I. Festsetzungen

--- Grenze des räumlichen Geltungsbereiches

Flächenbilanz

Gesamtfläche:	ca. 2,31 ha	100,0 %
Nettobauland:	ca. 1,98 ha	85,7 %
Verkehrsfläche:	ca. 0,25 ha	10,7 %
Öffentliche Grünflächen:	ca. 0,08 ha	3,6 %

Art der baulichen Nutzung

WA	Allgemeines Wohngebiet nach § 4 BauNVO
SO	Sonstiges Sondergebiet nach § 11 Abs. 3 Nr. 2 BauNVO mit Zweckbestimmung großflächiger Einzelhandel. Die Gesamtverkaufsfläche (VKF) ist auf max. 1.800 m ² beschränkt. Zulässig ist ein Lebensmittelmarkt mit den Sortimenten - Nahrungs- und Genussmittel, - sonstige Güter des täglichen Bedarfs, - Non-Food-Artikel, die keine Güter des täglichen Bedarfs sind, als Randsortimente bis max. 10 % der VKF.
MD	Dorfgebiet nach § 5 BauNVO

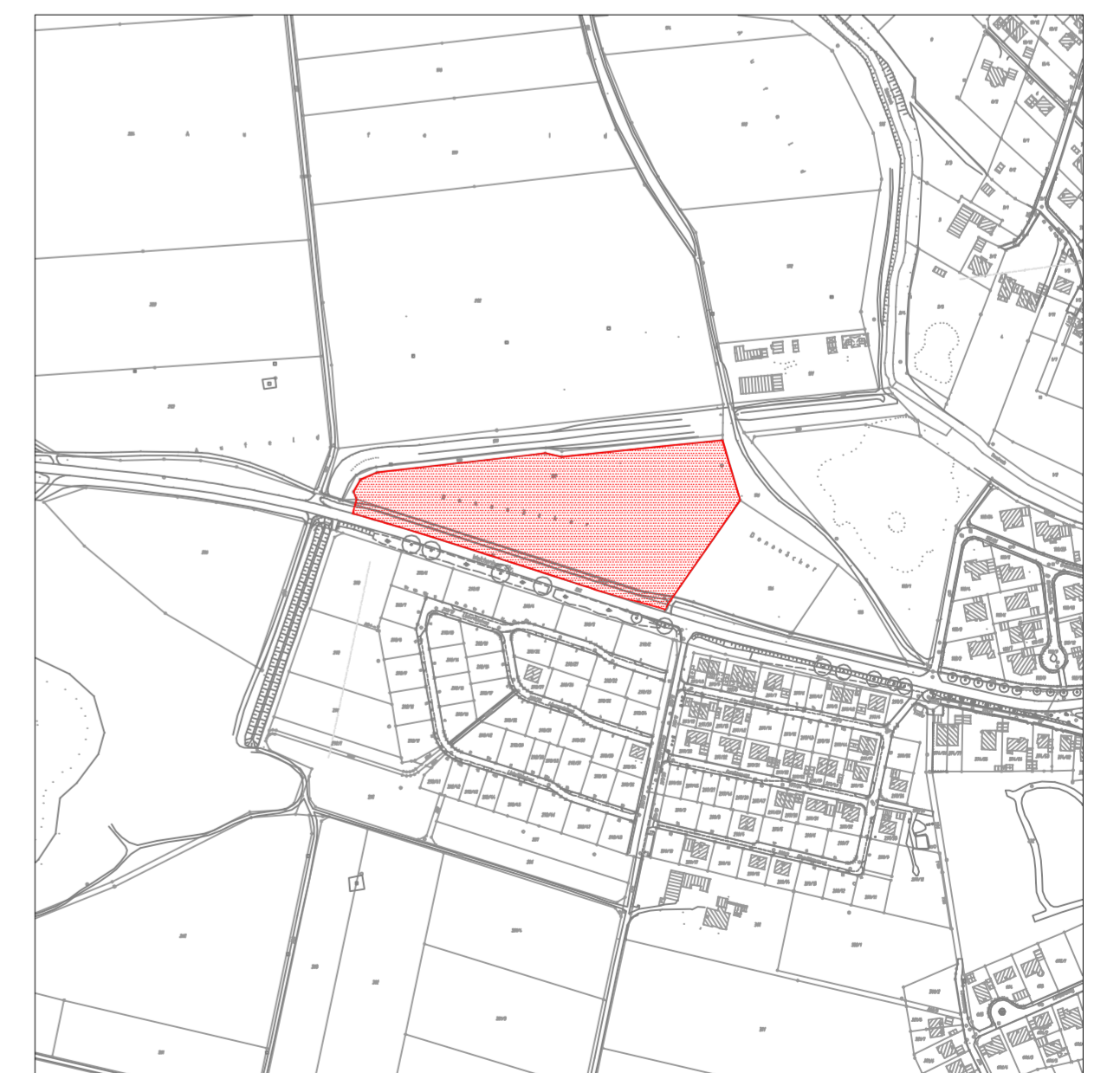
II. Zeichnerische Darstellung

1. Baukörper, geplant
2. Baukörper mit Nebengebäude, bestehend
3. Grundstücksgrenze, vorhanden
4. Grundstücksgrenze, geplant
5. z.B. 187 Flurstücksnummer, bestehend
6. Altlastenverdachtsfläche mit Nummer (z.B. ALT 1.6100104), vorhanden
7. Öffentliche Verkehrsfläche, geplant
8. Öffentlicher Fuß- und Radweg, bestehend
9. Straßenbegleitgrün, bestehend
10. Öffentliche Grünfläche, geplant
11. 20 kV - Freileitung, bestehend
12. ÖPNV-Haltestelle, bestehend
13. Abgrenzung unterschiedlicher Nutzungen
14. Biotopsflächen mit Nummer (z.B. IN 1616), bestehend



Stadt Ingolstadt

BEBAUUNGS- UND GRÜNORDNUNGSPLAN Nr. 932 - "Zuchering - Donauäcker"



Kartengrundlage: Digitale Stadtgrundkarte (M. 1:1000) Stand August 2015
NW 28-6.12, 28-6.13, 28-6.17 und NW 28-6.18
Maßentnahme: Planzeichnung zur Maßentnahme nur bedingt geeignet, keine Gewähr für Maßhaltigkeit. Bei Vermessungen sind etwaige Differenzen auszugleichen.

PLANVERFASSER	DATUM	BEARBEITER	SACHGEBIET	AMTSLEITUNG
STADTPLANUNGSAMT INGOLSTADT	08.06.2016	Gru	61/2, Ra	U. Brand