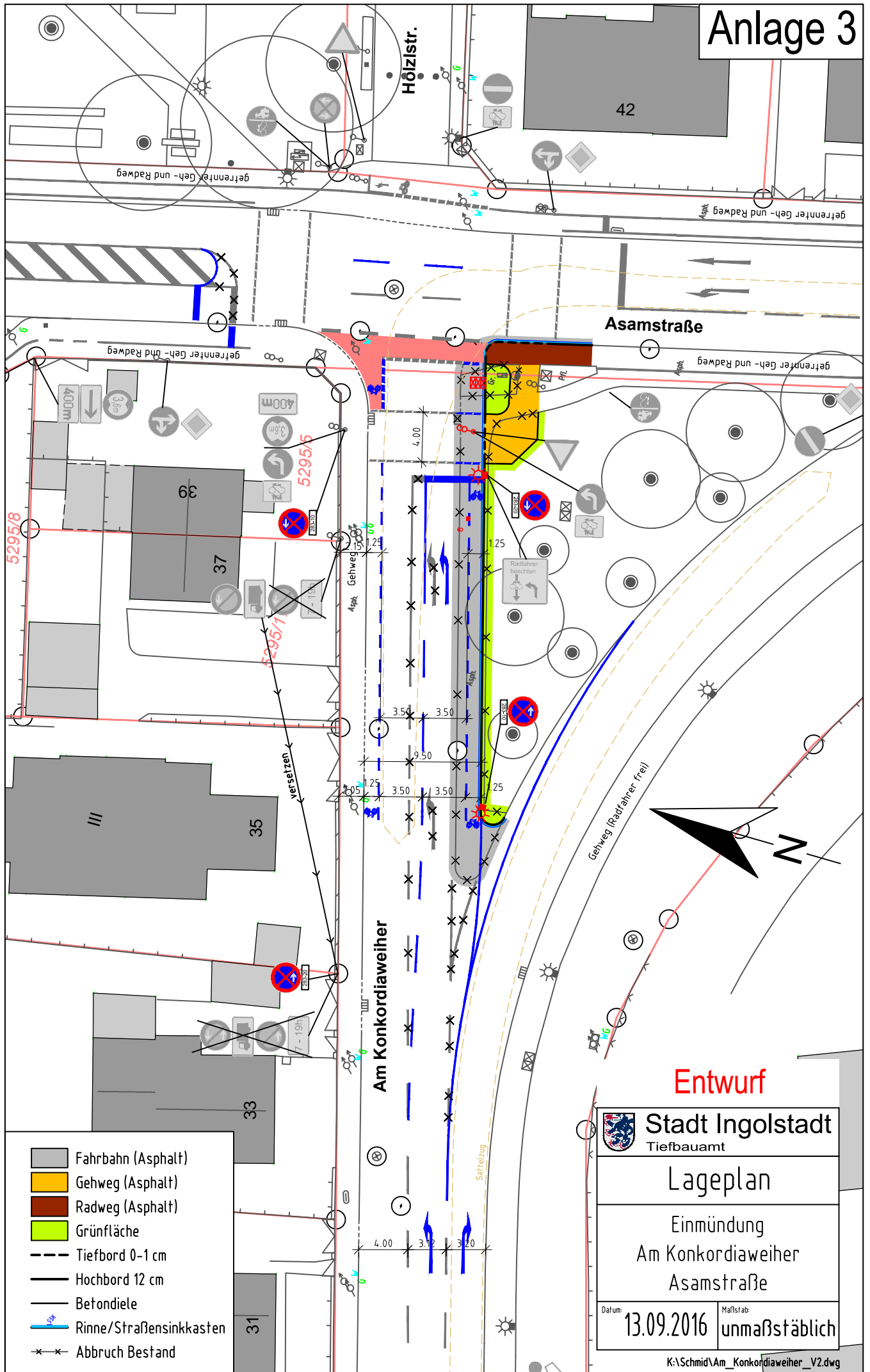


Anlage 3



- Fahrbahn (Asphalt)
- Gehweg (Asphalt)
- Radweg (Asphalt)
- Grünfläche
- Tiefbord 0-1 cm
- Hochbord 12 cm
- Betondiele
- Rinne/Straßensinkkasten
- Abbruch Bestand

Entwurf

Stadt Ingolstadt
Tiefbauamt

Lageplan

Einmündung
Am Konkordiiweiher
Asamstraße

Datum: 13.09.2016	Maßstab: unmaßstäblich
--------------------------	-------------------------------