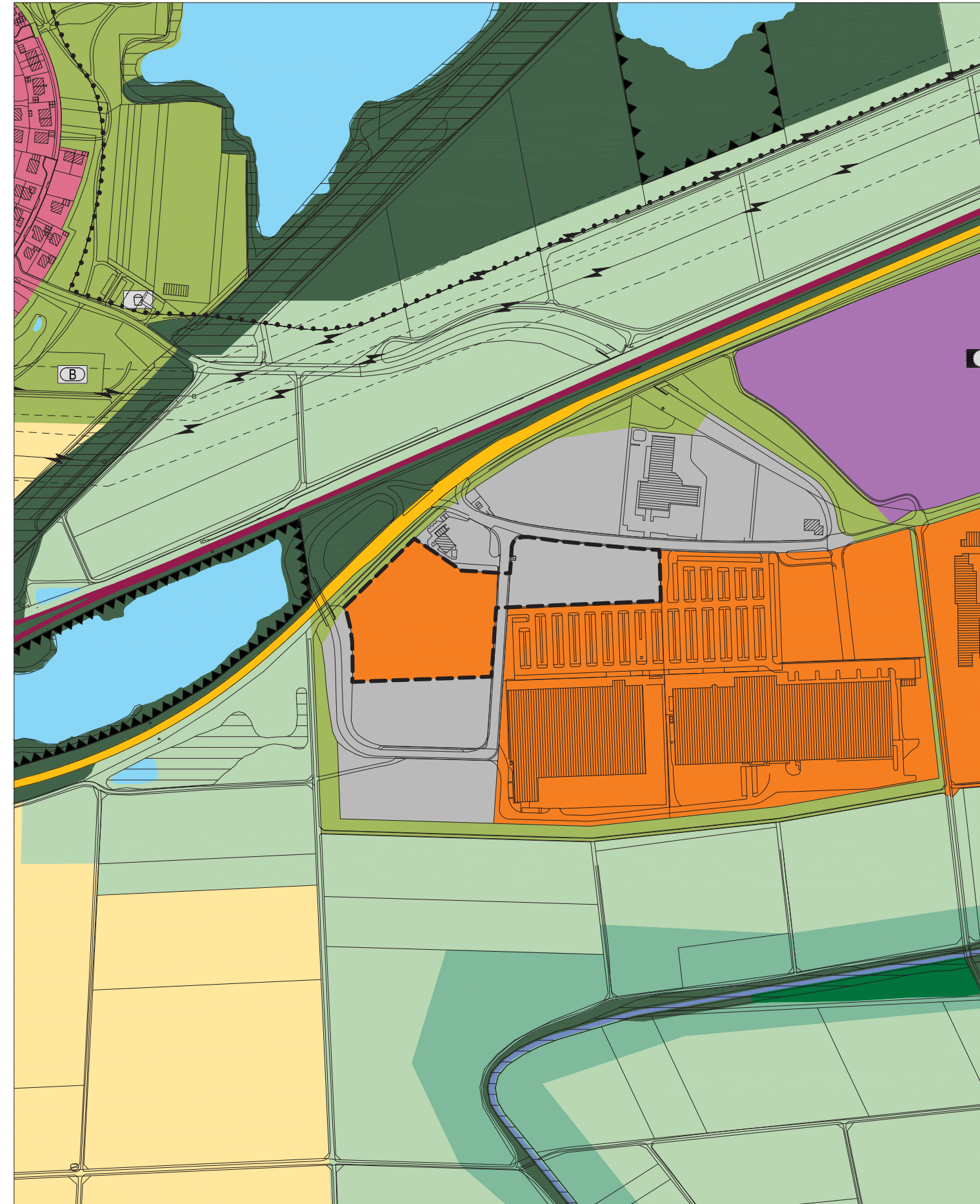


Bestand



Änderung

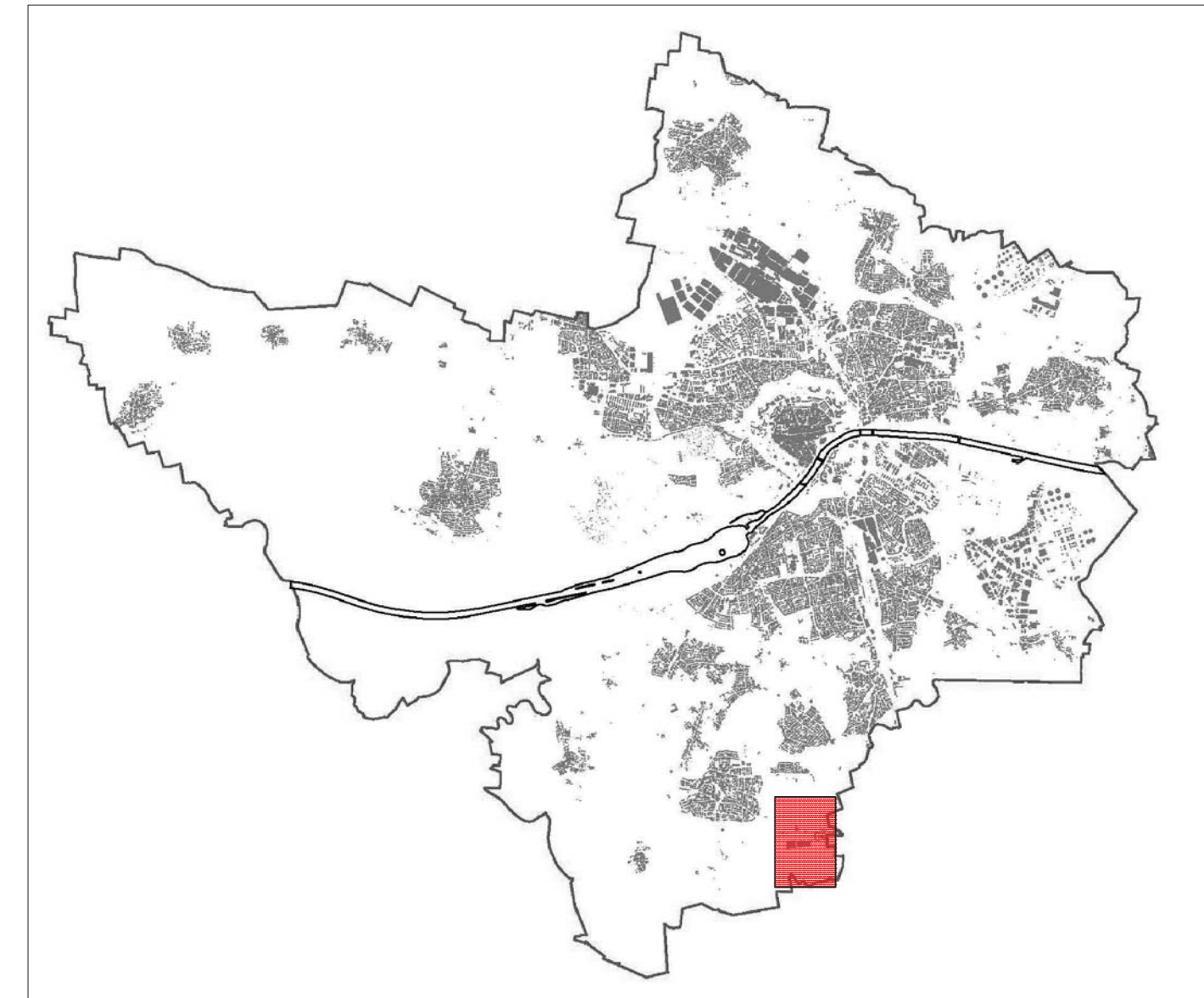
- Sonderbauflächen mit Zweckbestimmung Einzelhandel
- Gewerbliche Baufläche
- Umgriff der Änderung



Stadt Ingolstadt

ÄNDERUNG DES FLÄCHENNUTZUNGSPLANES **Änderungsbeschluss**

BEREICH: "Zuchering - Weiherfeld"



PLANVERFASSER	DATUM	GEZEICHNET	BEARBEITET	AMTSLEITER
STADTPLANUNGSAMT INGOLSTADT	28.04.2014	R.R.	R.G.	