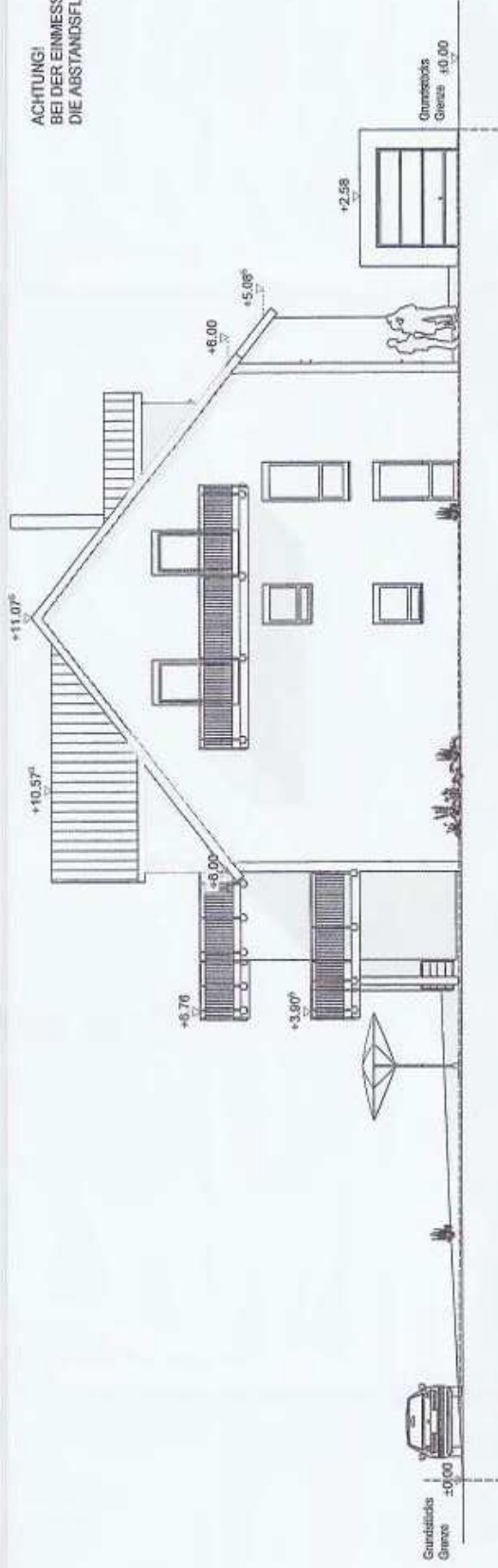


ERFOLGT IN ABSPRACHE MIT DER BAUHERRSCHAFT  
ODER DEREN VERTRETER.

KAMIN NACH DIN 18160  
AUSFÜHREN

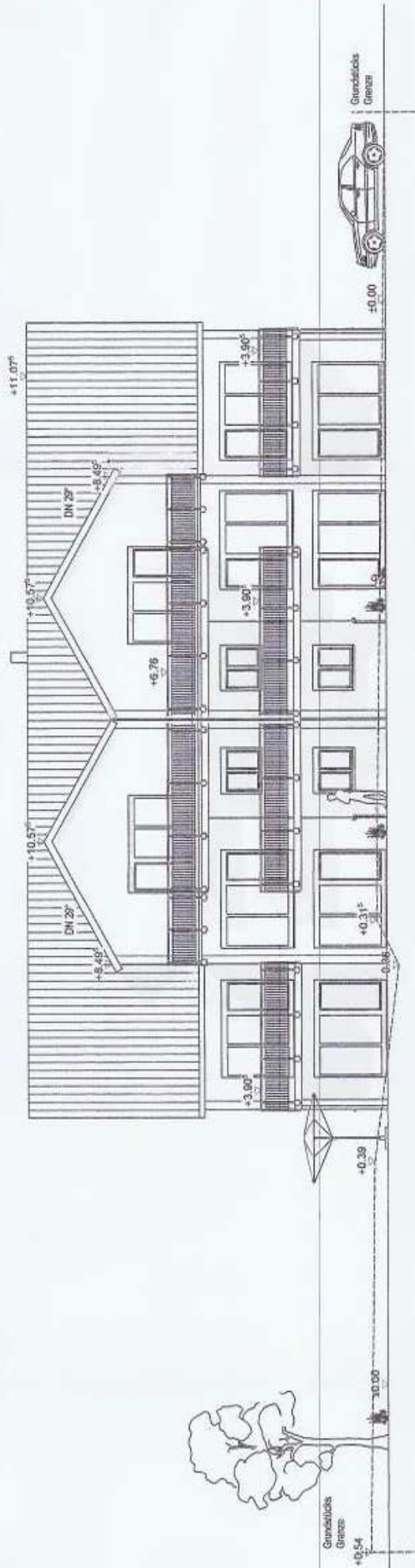
ACHTUNG!  
BEI DER EINMESSUNG DES BALKÖRPFERS SIND  
DIE ABSTANDSFLÄCHEN EINZUHALTEN



— GEPLANTES GELÄNDE  
- - - BESTEHENDES GELÄNDE

## ANSICHT OSTEN

KAMIN NACH DIN 18160  
AUSFÜHREN



— GEPLANTES GELÄNDE  
- - - BESTEHENDES GELÄNDE

## ANSICHT SÜDEN